



# Ricardo V

## 124,9 m<sup>2</sup>

Parterowy dom z poddaszem użytkowym, gankiem wejściowym i częściowo zadaszonym tarasem

min. wymiary działki 19,8 x 20,8 m

|                      |                       |
|----------------------|-----------------------|
| pow. netto parteru   | 100,30 m <sup>2</sup> |
| pow. całkowita       | 232,75 m <sup>2</sup> |
| pow. zabudowy        | 125,95 m <sup>2</sup> |
| kubatura brutto      | 659,65 m <sup>3</sup> |
| wysokość budynku     | 7,33 m                |
| kąt nachylenia dachu | 35°                   |
| rodzaj stropu        | gęstożebrowy          |
| pow. dachu           | 188,40 m <sup>2</sup> |

### TECHNOLOGIA

Technologia murowana: Pustak ceramiczny gr. 30 cm + ocieplenie w systemie Termo Organika. Pokrycie dachu dachówką cementową. Drzwi zewnętrzne marki Hörmann.

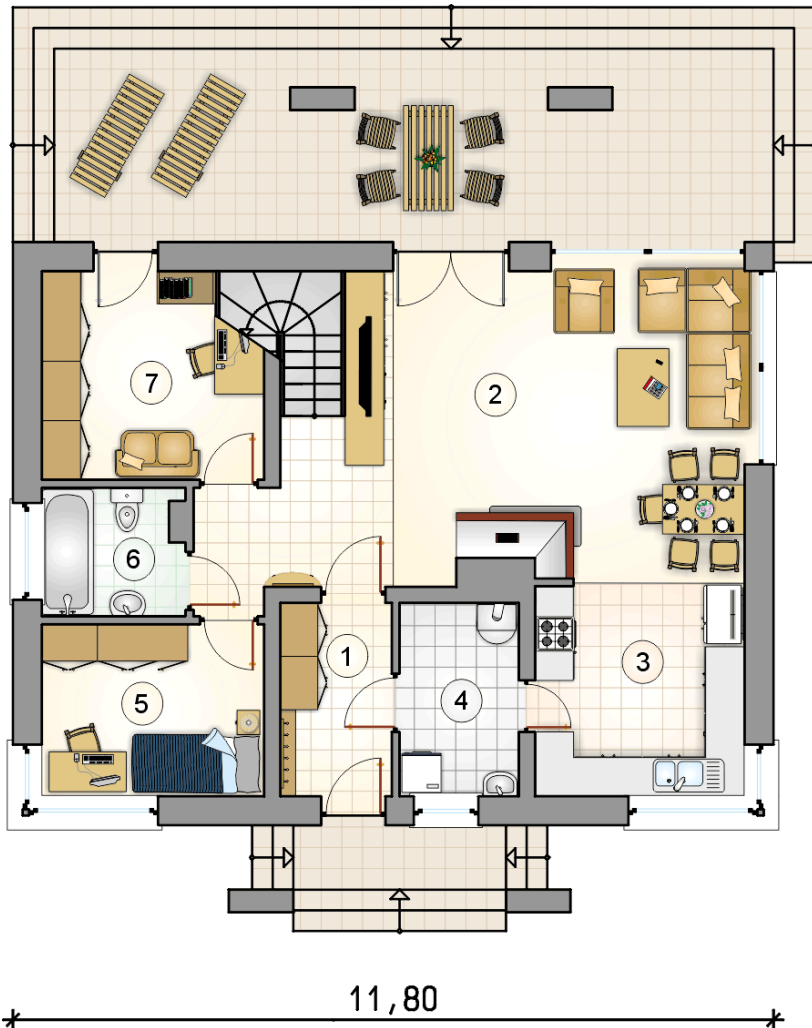
Do tego projektu możesz wprowadzić zmiany, na które wyrazimy bezpłatną zgodę. Więcej na [www.studioatrium.pl](http://www.studioatrium.pl)



### KOSZTY BUDOWY

|                      |            |
|----------------------|------------|
| stan surowy          | 234 993 zł |
| roboty wykończeniowe | 225 832 zł |
| instalacje           | 101 225 zł |
| koszt budowy         | 562 050 zł |

Podane ceny są szacunkowymi cenami netto. Zapytaj o zestawienie materiałów naszego konsultanta na [www.studioatrium.pl](http://www.studioatrium.pl)



### RZUT PARTERU [m<sup>2</sup>]

|   |  |              |
|---|--|--------------|
| 1 | przedsiónek                            | 5,20         |
| 2 | pokój dzienny z jadalnią i komunikacją | 34,65        |
| 3 | kuchnia                                | 10,90        |
| 4 | kotłownia                              | 5,55         |
| 5 | pokój                                  | 9,20         |
| 6 | łazienka                               | 4,30         |
| 7 | pokój                                  | 10,00        |
|   | <b>razem</b>                           | <b>79,80</b> |

RZUT PODDASZA

[m<sup>2</sup>]

|   |                    |              |
|---|--------------------|--------------|
| 1 | hall z komunikacją | 4,70         |
| 2 | pokój              | 15,20        |
| 3 | pokój              | 13,20        |
| 4 | łazienka           | 6,55         |
| 5 | garderoba          | 5,55         |
|   | <b>razem</b>       | <b>45,20</b> |

