



Ricardo VI

118,15 m²

Dom parterowy z poddaszem użytkowym, przestronnym, w części zadaszonym tarasem

min. wymiary działki 19,8 x 18,03 m

| | |
|----------------------|-----------------------|
| pow. netto parteru | 89,30 m ² |
| pow. całkowita | 219,75 m ² |
| pow. zabudowy | 112,95 m ² |
| kubatura brutto | 601,70 m ³ |
| wysokość budynku | 7,33 m |
| kąt nachylenia dachu | 35° |
| rodzaj stropu | gęstożebrowy |
| pow. dachu | 173,20 m ² |

TECHNOLOGIA

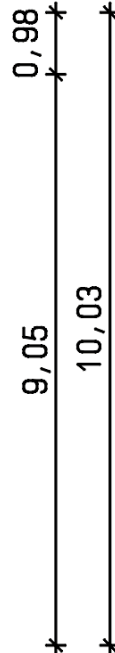
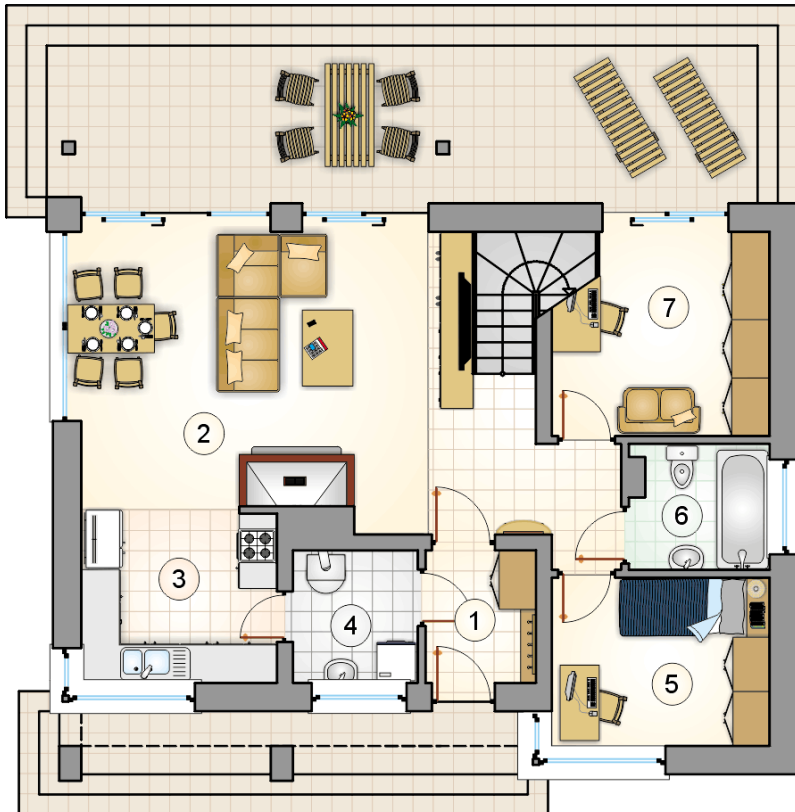
Technologia murowana: Pustak ceramiczny gr. 30 cm + ocieplenie w systemie Termo Organika. Pokrycie dachu dachówką cementową. Drzwi zewnętrzne marki Hörmann.

Do tego projektu możesz wprowadzić zmiany, na które wyrazimy bezpłatną zgodę. Więcej na www.studioatrium.pl

KOSZTY BUDOWY

| | |
|----------------------|------------|
| stan surowy | 222 293 zł |
| roboty wykończeniowe | 213 627 zł |
| instalacje | 95 755 zł |
| koszt budowy | 531 675 zł |

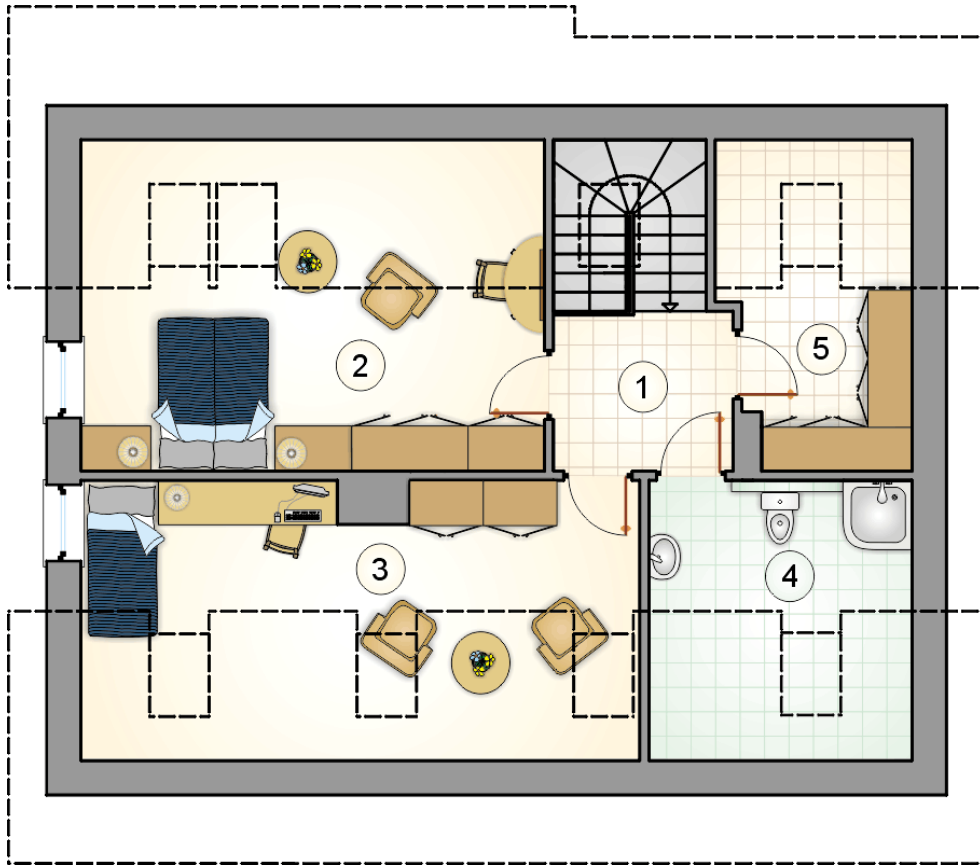
Podane ceny są szacunkowymi cenami netto. Zapytaj o zestawienie materiałów naszego konsultanta na www.studioatrium.pl



RZUT PARTERU [m²]

| | | |
|---|--|--------------|
| 1 | przedsiónek | 3,65 |
| 2 | pokój dzienny z jadalnią i komunikacją | 32,95 |
| 3 | kuchnia | 8,60 |
| 4 | kotłownia | 4,20 |
| 5 | pokój | 9,20 |
| 6 | łazienka | 4,30 |
| 7 | pokój | 10,00 |
| | razem | 72,90 |

11,80



RZUT PODDASZA

[m²]

| | | |
|---|--------------------|--------------|
| 1 | hall z komunikacją | 4,75 |
| 2 | pokój | 15,40 |
| 3 | pokój | 13,10 |
| 4 | łazienka | 6,40 |
| 5 | garderoba | 5,60 |
| | razem | 45,25 |