



Ricardo VII

118,15 m²

Parterowy dom z dwuspadowym dachem i poddaszem użytkowym, częściowo zadaszonym tarasem

min. wymiary działki 19,8 x 18,03 m

pow. netto parteru	89,30 m ²
pow. całkowita	219,75 m ²
pow. zabudowy	112,95 m ²
kubatura brutto	601,70 m ³
wysokość budynku	7,33 m
kąt nachylenia dachu	35°
rodzaj stropu	gęstożebrowy
pow. dachu	173,20 m ²

TECHNOLOGIA

Technologia murowana: Pustak ceramiczny gr. 30 cm + ocieplenie w systemie Termo Organika. Pokrycie dachu dachówką cementową. Drzwi zewnętrzne marki Hörmann.

Do tego projektu możesz wprowadzić zmiany, na które wyrazimy bezpłatną zgodę. Więcej na www.studioatrium.pl



KOSZTY BUDOWY

stan surowy	222 293 zł
roboty wykończeniowe	213 627 zł
instalacje	95 755 zł
koszt budowy	531 675 zł

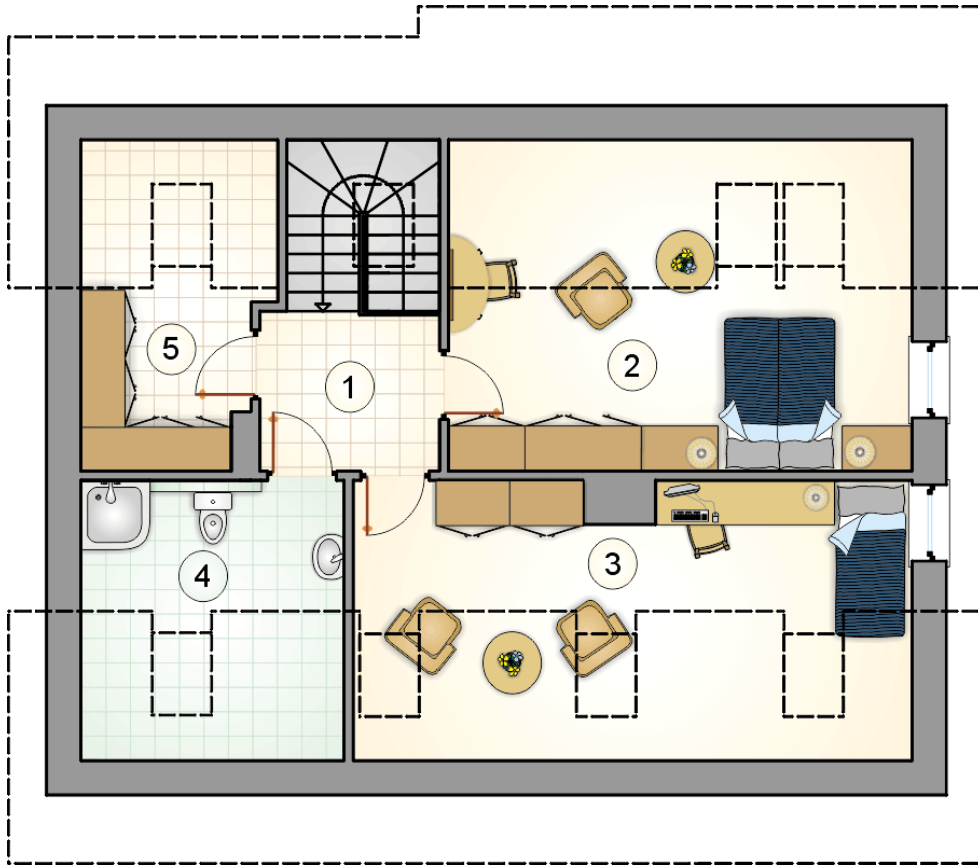
Podane ceny są szacunkowymi cenami netto. Zapytaj o zestawienie materiałów naszego konsultanta na www.studioatrium.pl



RZUT PARTERU [m²]

1	przedsiónek	3,65
2	pokój dzienny z jadalnią i komunikacją	32,95
3	kuchnia	8,60
4	kotłownia	4,20
5	pokój	9,20
6	łazienka	4,30
7	pokój	10,00
	razem	72,90

10,03
9,05
0,98



RZUT PODDASZA

[m²]

1	hall z komunikacją	4,75
2	pokój	15,40
3	pokój	13,10
4	łazienka	6,40
5	garderoba	5,60
	razem	45,25