



# Ricardo VIII

## 75,95 m<sup>2</sup>

Niewielki dom parterowy z klasycznym dwuspadowym dachem oraz przestronnym tarasem na zapleczu, energooszczędny

min. wymiary działki 19,45 x 18,08 m

pow. netto parteru	86,10 m <sup>2</sup>
pow. całkowita	107,70 m <sup>2</sup>
pow. zabudowy	107,70 m <sup>2</sup>
kubatura brutto	494,00 m <sup>3</sup>
wysokość budynku	6,28 m
kąt nachylenia dachu	30°
rodzaj stropu	lekki
pow. dachu	155,00 m <sup>2</sup>

### TECHNOLOGIA

Technologia murowana: Pustak ceramiczny gr. 30 cm + ocieplenie w systemie Termo Organika. Pokrycie dachu dachówką cementową. Drzwi zewnętrzne marki Hörmann.

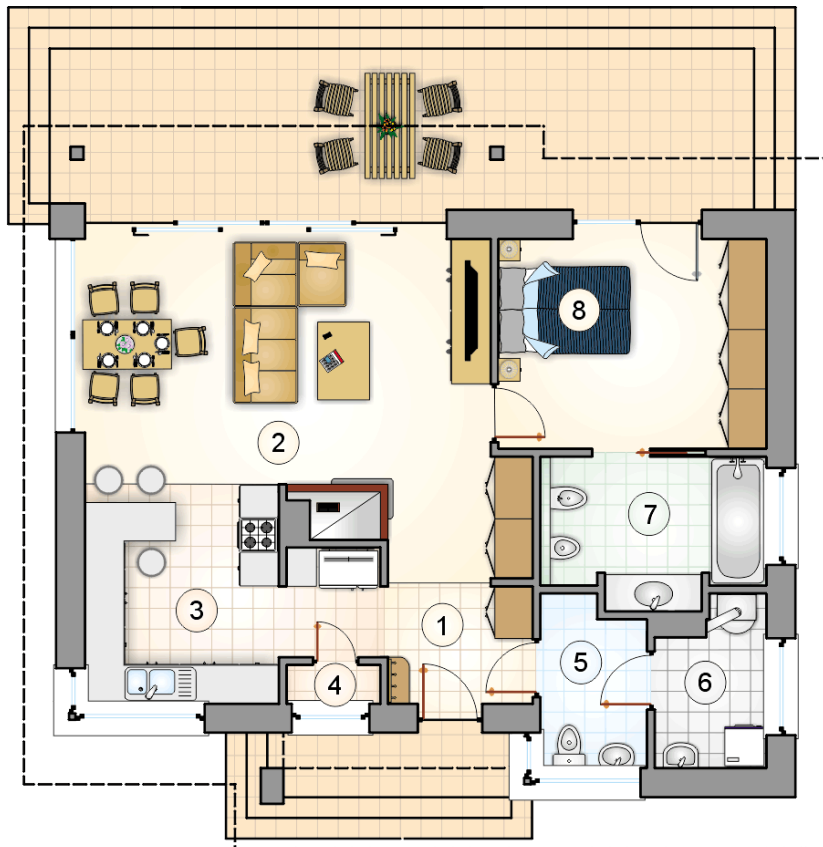
Do tego projektu możesz wprowadzić zmiany, na które wyrazimy bezpłatną zgodę. Więcej na [www.studioatrium.pl](http://www.studioatrium.pl)



### KOSZTY BUDOWY

stan surowy	146 314 zł
roboty wykończeniowe	133 907 zł
instalacje	61 554 zł
koszt budowy	341 775 zł

Podane ceny są szacunkowymi cenami netto. Zapytaj o zestawienie materiałów naszego konsultanta na [www.studioatrium.pl](http://www.studioatrium.pl)



### RZUT PARTERU [m<sup>2</sup>]

1	przedsiónek	6,80
2	pokój dzienny z jadalnią	28,75
3	kuchnia	10,20
4	spizarnia	0,90
5	w.c.	4,15
6	kotłownia	4,10
7	łazienka	7,55
8	pokój	13,50
	<b>razem</b>	<b>75,95</b>

9,20  
8,20  
1,00

7,05 4,40  
11,45