



Ricardo VIII

75,95 m²

Niewielki dom parterowy z klasycznym dwuspadowym dachem oraz przestronnym tarasem na zapleczu, energooszczędny

min. wymiary działki 19,45 x 18,08 m

pow. netto parteru	86,10 m ²
pow. całkowita	107,70 m ²
pow. zabudowy	107,70 m ²
kubatura brutto	494,00 m ³
wysokość budynku	6,28 m
kąt nachylenia dachu	30°
rodzaj stropu	lekki
pow. dachu	155,00 m ²

TECHNOLOGIA

Technologia murowana: Pustak ceramiczny gr. 30 cm + ocieplenie w systemie Termo Organika. Pokrycie dachu dachówką cementową. Drzwi zewnętrzne marki Hörmann.

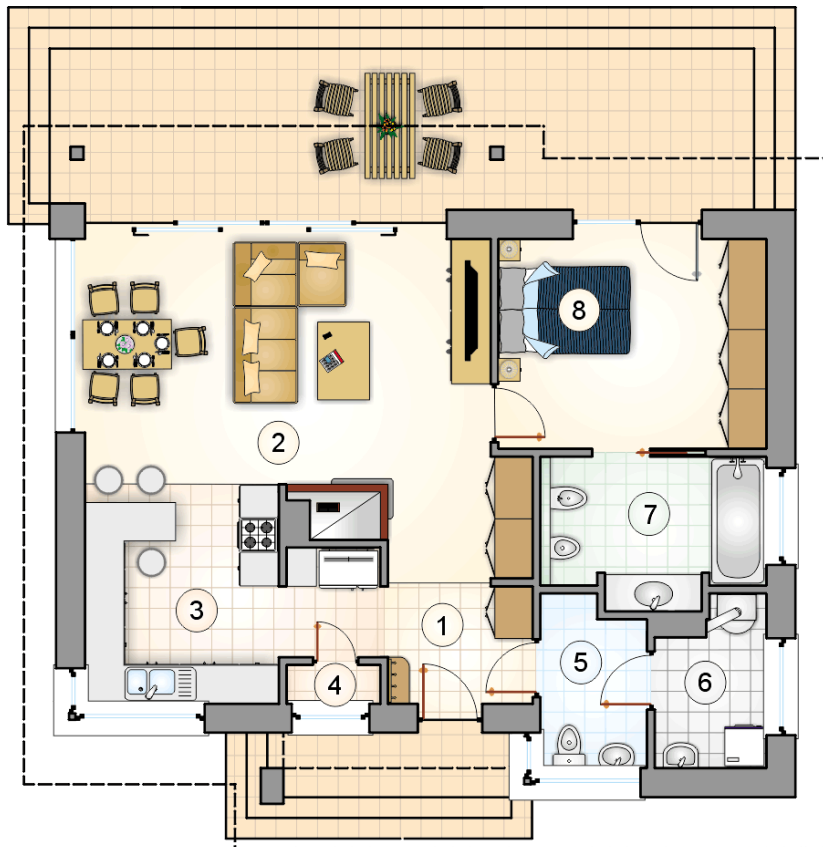
Do tego projektu możesz wprowadzić zmiany, na które wyrazimy bezpłatną zgodę. Więcej na www.studioatrium.pl



KOSZTY BUDOWY

stan surowy	146 314 zł
roboty wykończeniowe	133 907 zł
instalacje	61 554 zł
koszt budowy	341 775 zł

Podane ceny są szacunkowymi cenami netto. Zapytaj o zestawienie materiałów naszego konsultanta na www.studioatrium.pl



RZUT PARTERU [m²]

1	przedsiónek	6,80
2	pokój dzienny z jadalnią	28,75
3	kuchnia	10,20
4	spizarnia	0,90
5	w.c.	4,15
6	kotłownia	4,10
7	łazienka	7,55
8	pokój	13,50
	razem	75,95

9,20
8,20
1,00

7,05 4,40
11,45