



# Ricardo X lift 70 m<sup>2</sup>

Niewielki parterowy dom ze strychem oraz tarasem wypoczynkowym

min. wymiary działki 19,38 x 16,98 m

pow. netto parteru	75,10 m <sup>2</sup>
pow. całkowita	201,15 m <sup>2</sup>
pow. zabudowy	100,75 m <sup>2</sup>
kubatura brutto	507,55 m <sup>3</sup>
wysokość budynku	7,09 m
kąt nachylenia dachu	38°
rodzaj stropu	lekki
pow. dachu	160,70 m <sup>2</sup>

## TECHNOLOGIA

Technologia murowana: Pustak ceramiczny gr. 25 cm + ocieplenie w systemie Termo Organika. Pokrycie dachu dachówką cementową. Drzwi zewnętrzne marki Hörmann.

Do tego projektu możesz wprowadzić zmiany, na które wyrażymy bezpłatną zgodę. Więcej na [www.studioatrium.pl](http://www.studioatrium.pl)

## KOSZTY BUDOWY

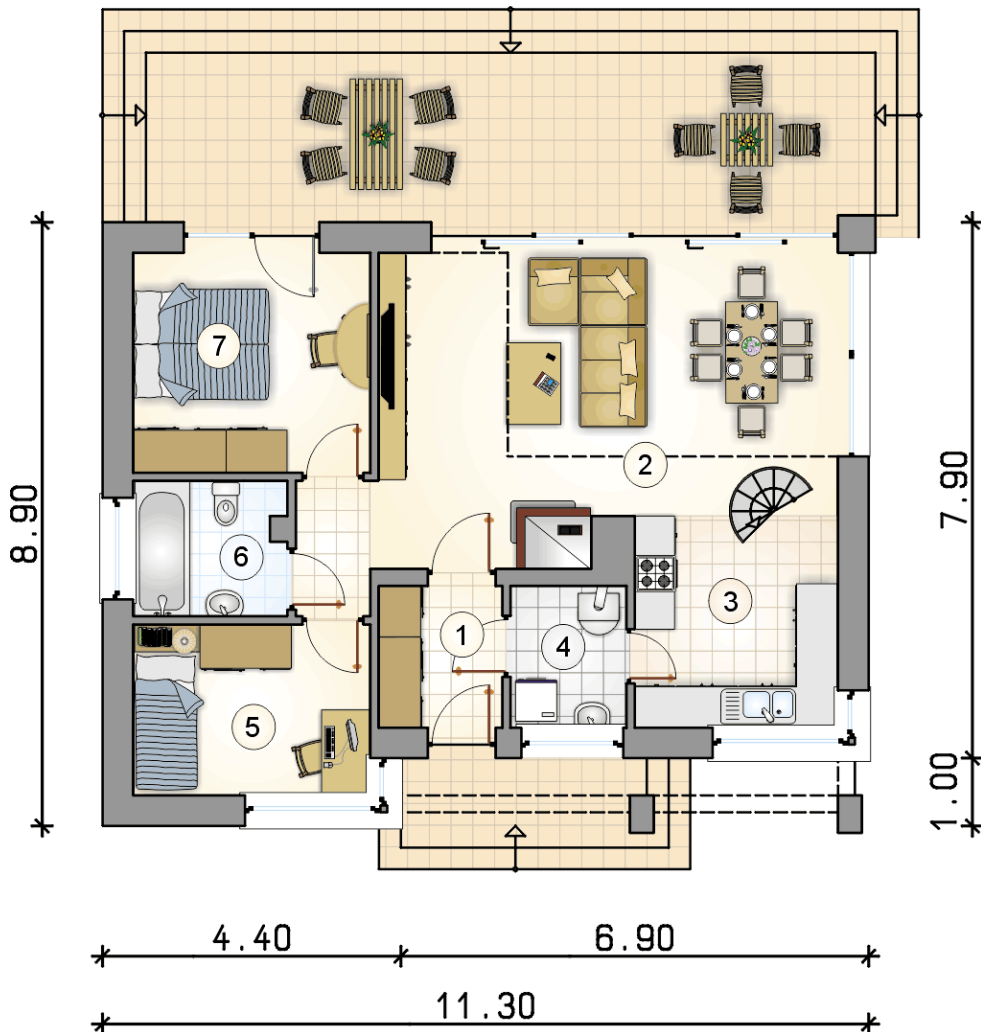
stan surowy	157 220 zł
roboty wykończeniowe	143 889 zł
instalacje	66 142 zł
koszt budowy	367 250 zł

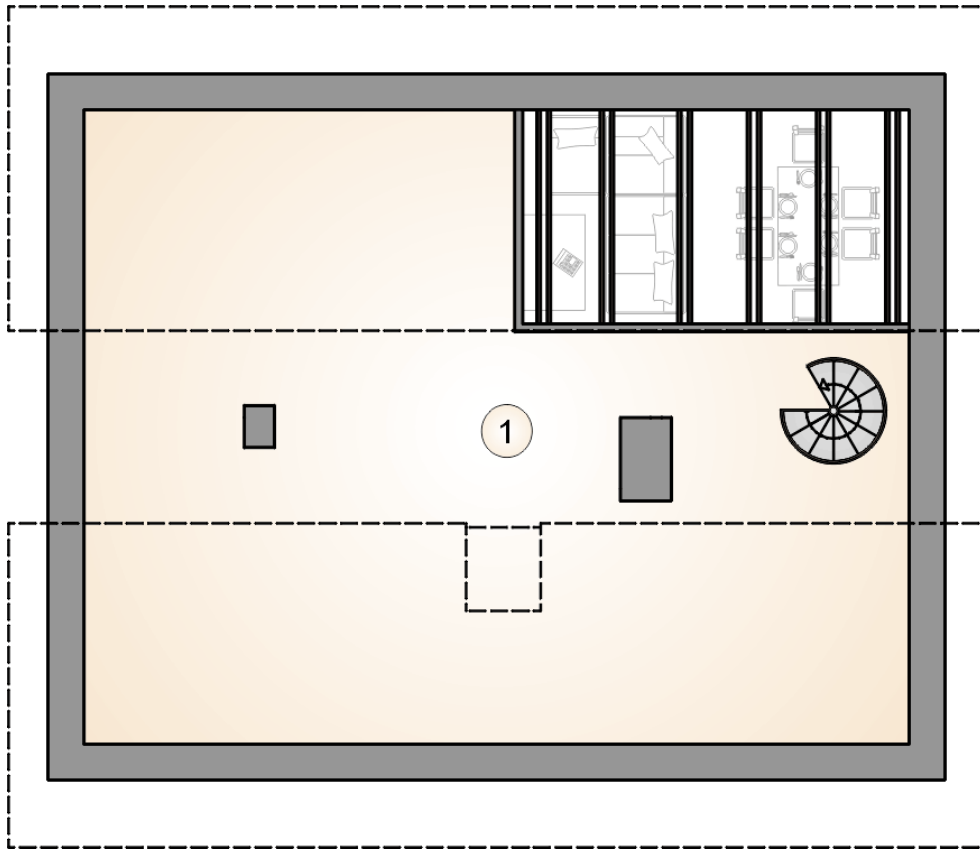
Podane ceny są szacunkowymi cenami netto. Zapytaj o zestawienie materiałów naszego konsultanta na [www.studioatrium.pl](http://www.studioatrium.pl)



## RZUT PARTERU

	[m <sup>2</sup> ]
1 przedsionek	3,70
2 pokój dzienny z jadalnią	30,00
3 kuchnia	8,70
4 kotłownia	3,45
5 pokój	8,65
6 łazienka	4,35
7 pokój	11,15
<b>razem</b>	<b>70,00</b>





RZUT PODDASZA

[m<sup>2</sup>]

1 strych

23,75