



# Ricardo X SZ

## 70,65 m<sup>2</sup>

Szkieletowy dom jednorodzinny, parterowy z dostępnym strychem

min. wymiary działki 23,16 x 20,72 m

pow. netto parteru	74,80 m <sup>2</sup>
pow. całkowita	189,30 m <sup>2</sup>
pow. zabudowy	96,45 m <sup>2</sup>
kubatura brutto	463,40 m <sup>3</sup>
wysokość budynku	6,75 m
kąt nachylenia dachu	35°
rodzaj stropu	lekki
pow. dachu	151,60 m <sup>2</sup>

### TECHNOLOGIA

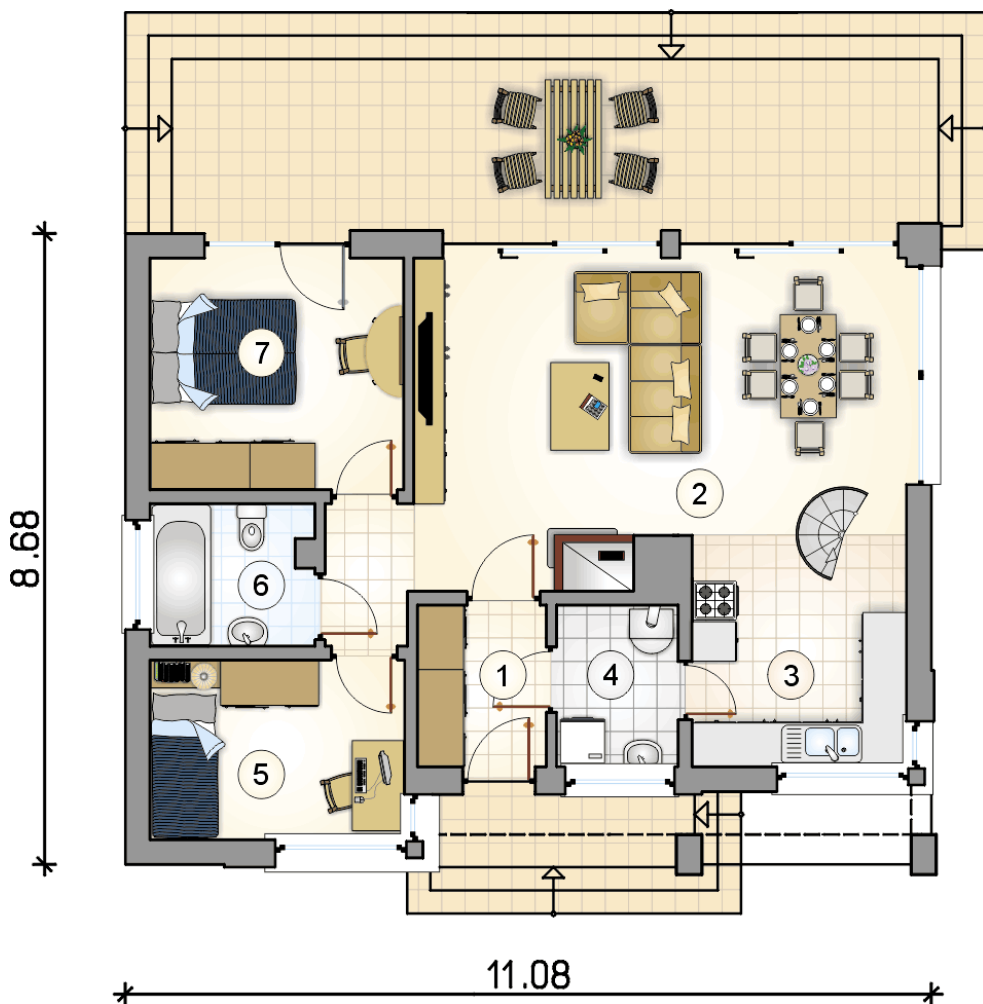
Ściany w szkielecie drewnianym + ocieplenie z wełny mineralnej + płyty OSB + ocieplenie w systemie Termo Organika. Pokrycie dachu: dachówka cementowa. Drzwi zewnętrzne marki Hörmann.

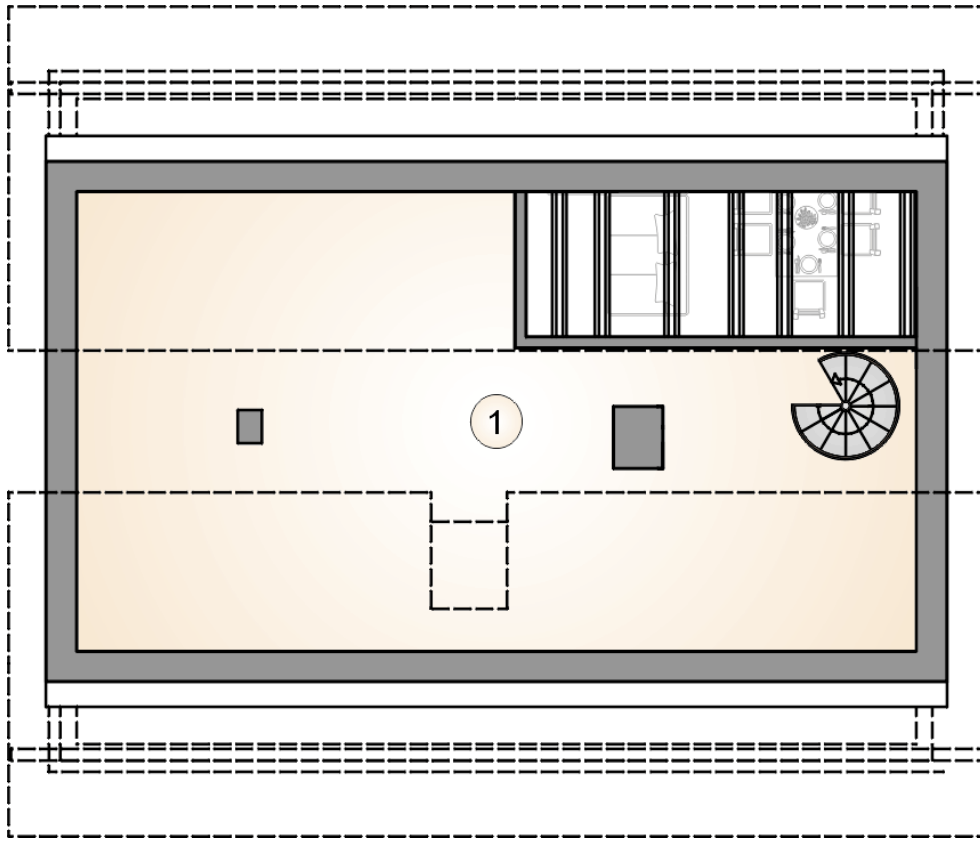
Do tego projektu możesz wprowadzić zmiany, na które wyrazimy bezpłatną zgodę. Więcej na [www.studioatrium.pl](http://www.studioatrium.pl)



### RZUT PARTERU [m<sup>2</sup>]

1	przedsiónek	3,95
2	pokój dzienny z jadalnią	29,80
3	kuchnia	9,05
4	kotłownia	3,70
5	pokój	8,65
6	łazienka	4,35
7	pokój	11,15
	<b>razem</b>	<b>70,65</b>





RZUT PODDASZA

[m<sup>2</sup>]

1 strych

16,60