



Ricardo XI

72,9 m²

Dom parterowy z klasycznym, dwuspadowym dachem, bez garażu i podpiwniczenia, tani w budowie i eksploatacji

min. wymiary działki 19,3 x 17,78 m

pow. netto parteru	82,15 m ²
pow. całkowita	103,15 m ²
pow. zabudowy	103,35 m ²
kubatura brutto	469,75 m ³
wysokość budynku	6,20 m
kąt nachylenia dachu	30°
rodzaj stropu	lekki
pow. dachu	149,00 m ²

TECHNOLOGIA

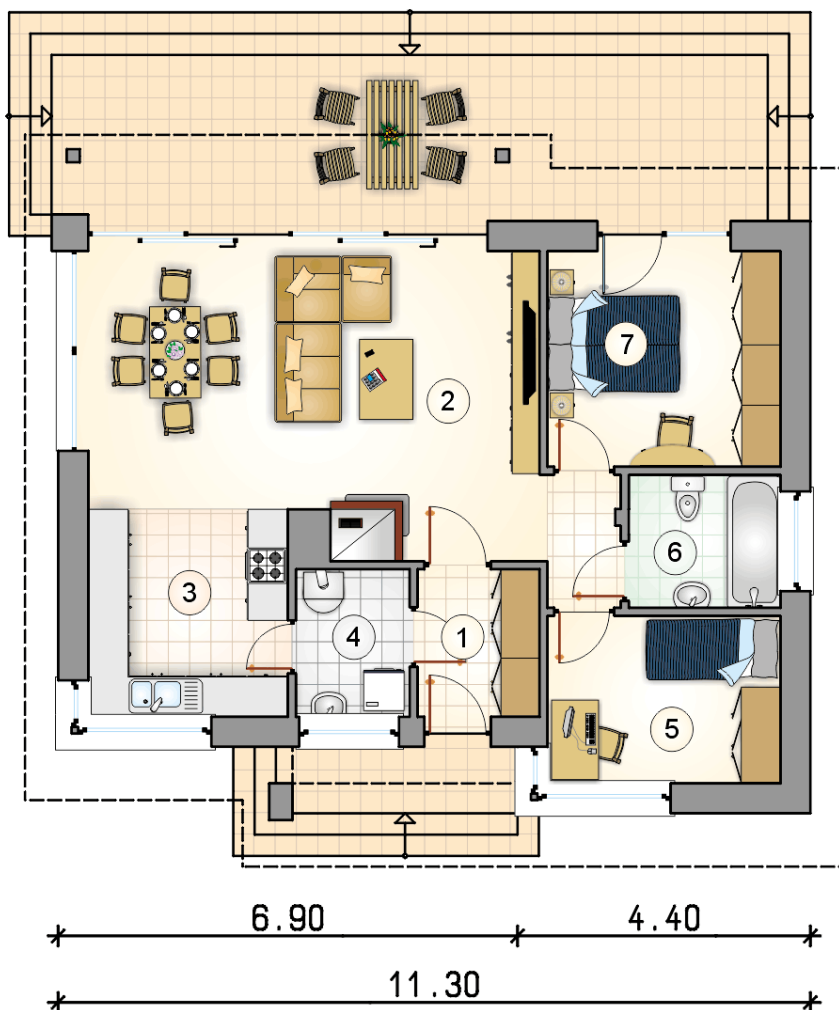
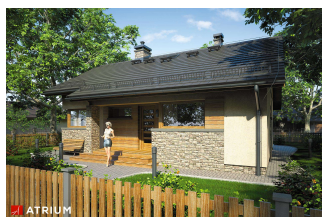
Ściany z pustaka ceramicznego grubości 25 cm + ocieplenie w systemie Termo Organika. Pokrycie dachu dachówką. Drzwi zewnętrzne marki Hörmann.

Do tego projektu możesz wprowadzić zmiany, na które wyrazimy bezpłatną zgodę. Więcej na www.studioatrium.pl

KOSZTY BUDOWY

stan surowy	140 438 zł
roboty wykończeniowe	128 530 zł
instalacje	59 082 zł
koszt budowy	328 050 zł

Podane ceny są szacunkowymi cenami netto. Zapytaj o zestawienie materiałów naszego konsultanta na www.studioatrium.pl



RZUT PARTERU [m²]

1	przedsiónek	4,05
2	pokój dzienny z jadalnią	31,00
3	kuchnia	9,35
4	kotłownia	3,80
5	pokój	8,80
6	łazienka	4,55
7	pokój	11,35
	razem	72,90