



# Ricardo XI

## 72,9 m<sup>2</sup>

Dom parterowy z klasycznym, dwuspadowym dachem, bez garażu i podpiwniczenia, tani w budowie i eksploatacji

min. wymiary działki 19,3 x 17,78 m

pow. netto parteru	82,15 m <sup>2</sup>
pow. całkowita	103,15 m <sup>2</sup>
pow. zabudowy	103,35 m <sup>2</sup>
kubatura brutto	469,75 m <sup>3</sup>
wysokość budynku	6,20 m
kąt nachylenia dachu	30°
rodzaj stropu	lekki
pow. dachu	149,00 m <sup>2</sup>

### TECHNOLOGIA

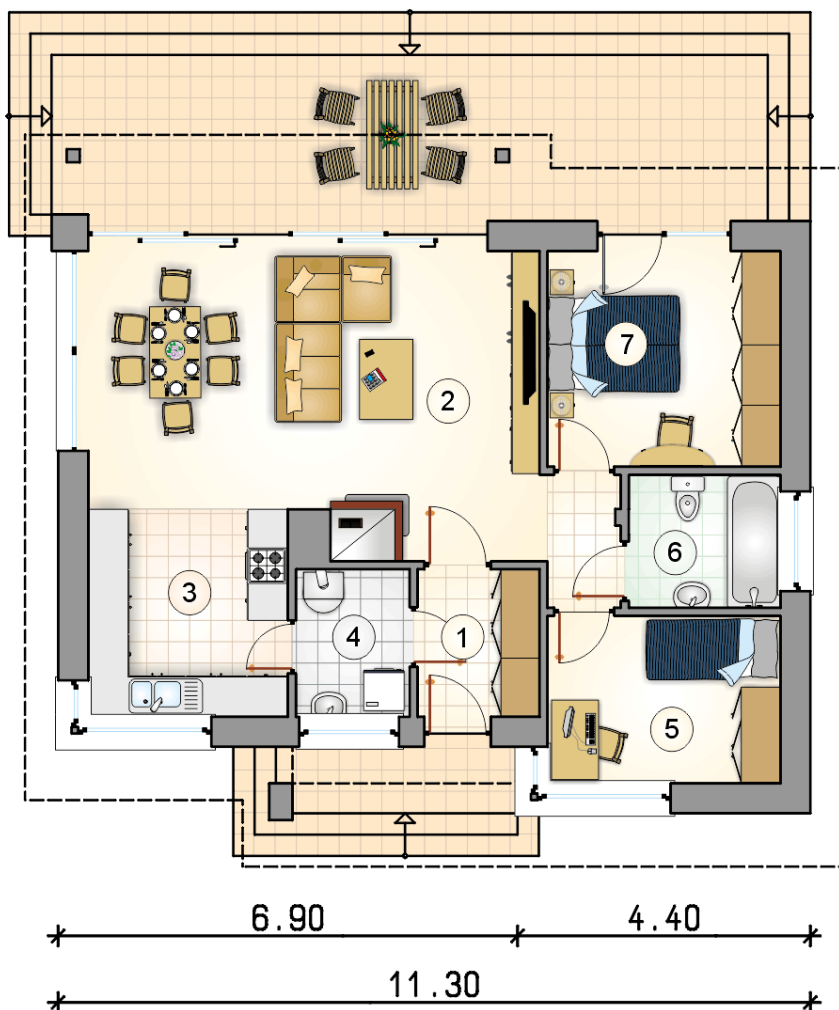
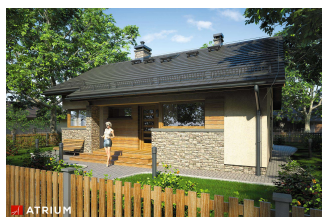
Ściany z pustaka ceramicznego grubości 25 cm + ocieplenie w systemie Termo Organika. Pokrycie dachu dachówką. Drzwi zewnętrzne marki Hörmann.

Do tego projektu możesz wprowadzić zmiany, na które wyrazimy bezpłatną zgodę. Więcej na [www.studioatrium.pl](http://www.studioatrium.pl)

### KOSZTY BUDOWY

stan surowy	140 438 zł
roboty wykończeniowe	128 530 zł
instalacje	59 082 zł
koszt budowy	328 050 zł

Podane ceny są szacunkowymi cenami netto. Zapytaj o zestawienie materiałów naszego konsultanta na [www.studioatrium.pl](http://www.studioatrium.pl)



### RZUT PARTERU [m<sup>2</sup>]

1	przedsiónek	4,05
2	pokój dzienny z jadalnią	31,00
3	kuchnia	9,35
4	kotłownia	3,80
5	pokój	8,80
6	łazienka	4,55
7	pokój	11,35
	<b>razem</b>	<b>72,90</b>



**ATRIUM**  
STUDIO | PROJEKTY DOMÓW

telefon konsultanta  
33 822 94 96

więcej projektów i informacji na  
[www.studioatrium.pl](http://www.studioatrium.pl)