



Ricardo XII

73,4 m²

Mały, parterowy dom z klasycznym, dwuspadowym dachem i niezadaszonym tarasem, bez podpiwniczenia i garażu

min. wymiary działki 19,3 x 17,88 m

pow. netto parteru	83,35 m ²
pow. całkowita	104,35 m ²
pow. zabudowy	104,60 m ²
kubatura brutto	450,75 m ³
wysokość budynku	5,72 m
kąt nachylenia dachu	25°
rodzaj stropu	lekki
pow. dachu	144,00 m ²

TECHNOLOGIA

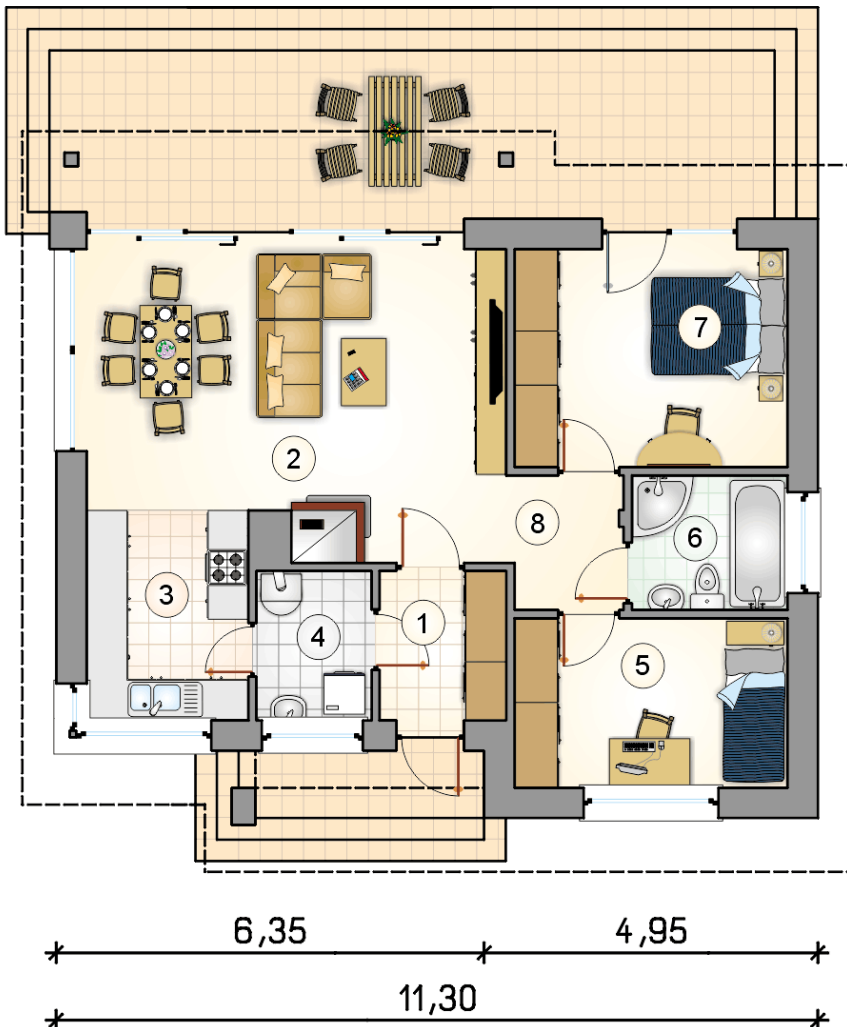
Technologia murowana: Pustak ceramiczny gr. 30 cm + ocieplenie w systemie Termo Organika. Pokrycie dachu dachówką cementową. Drzwi zewnętrzne marki Hörmann.

Do tego projektu możesz wprowadzić zmiany, na które wyrazimy bezpłatną zgodę. Więcej na www.studioatrium.pl

KOSZTY BUDOWY

stan surowy	141 401 zł
roboty wykończeniowe	129 412 zł
instalacje	59 487 zł
koszt budowy	330 300 zł

Podane ceny są szacunkowymi cenami netto. Zapytaj o zestawienie materiałów naszego konsultanta na www.studioatrium.pl



RZUT PARTERU [m²]

1	przedsiónek	4,15
2	pokój dzienny z jadalnią	26,65
3	kuchnia	7,50
4	kotłownia	3,80
5	pokój	10,20
6	łazienka	4,60
7	pokój	13,10
8	hall	3,40
	razem	73,40