



Ricardo XIV

118,25 m²

plus garaż 26,65 m²

Parterowy dom z klasycznym, dwuspadowym dachem, z poddaszem użytkowym i rozległym tarasem, z garażem

min. wymiary działki 23,59 x 18,07 m

pow. netto parteru	116,30 m ²
pow. całkowita	250,60 m ²
pow. zabudowy	143,80 m ²
kubatura brutto	702,00 m ³
wysokość budynku	7,33 m
kąt nachylenia dachu	35°
rodzaj stropu	gęstożebrowy
pow. dachu	173,20 m ²



TECHNOLOGIA

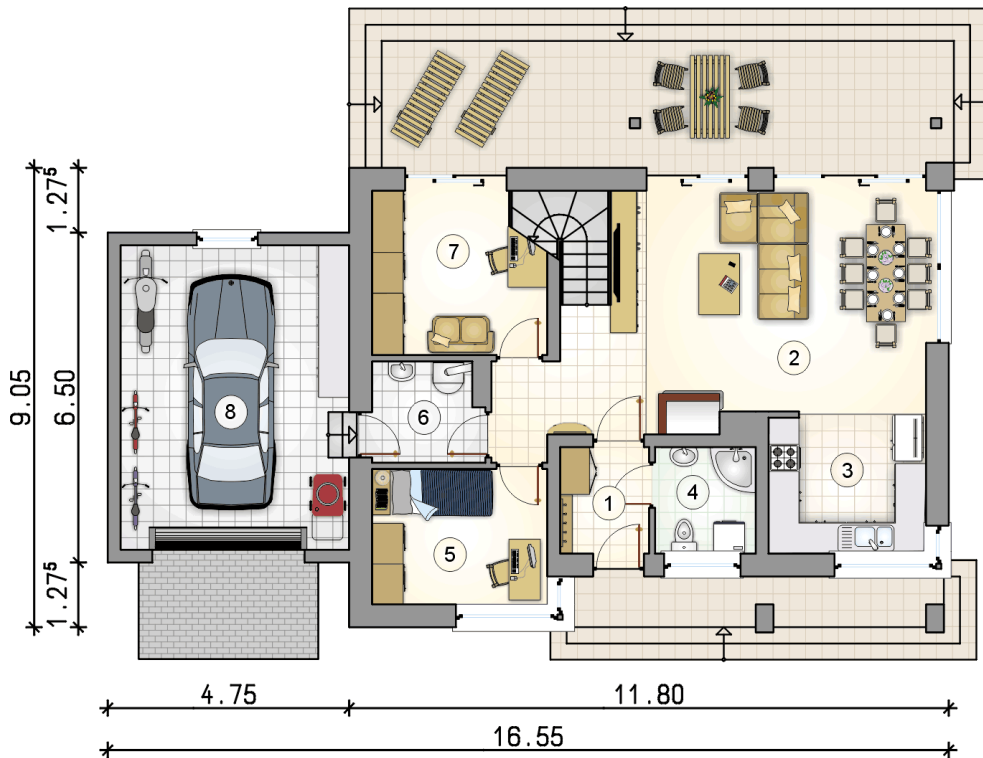
Technologia murowana: Pustak ceramiczny gr. 30 cm + ocieplenie w systemie Termo Organika. Pokrycie dachu: część mieszkalna dachówka cementowa, garaż papa termozgrzewalna ew. membrana dachowa. Brama garażowa i drzwi zewnętrzne marki Hörmann.

Do tego projektu możesz wprowadzić zmiany, na które wyrazimy bezpłatną zgodę. Więcej na www.studioatrium.pl

KOSZTY BUDOWY

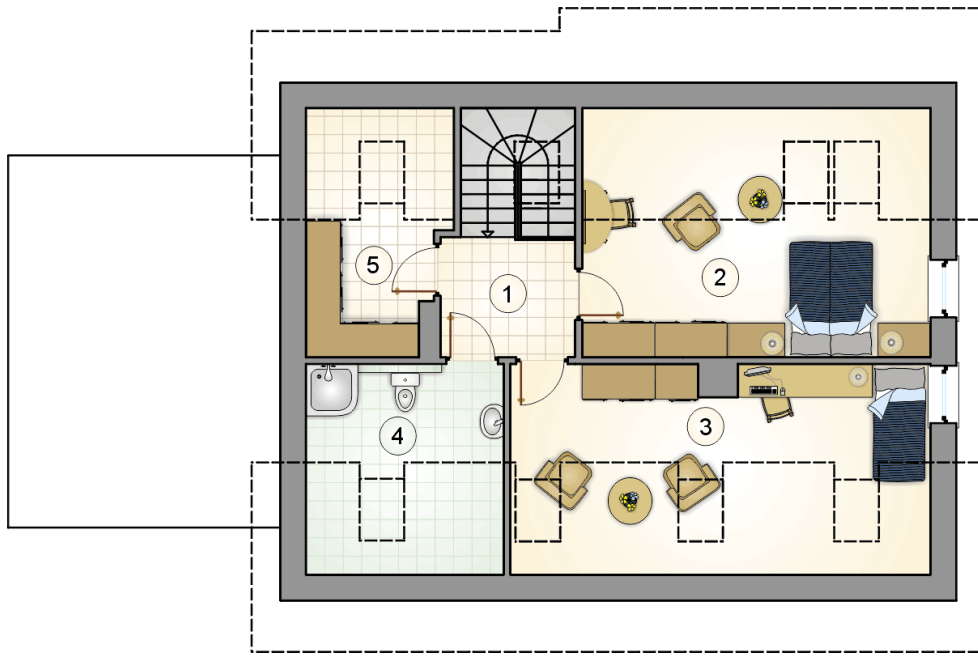
stan surowy	246 995 zł
roboty wykończeniowe	237 365 zł
instalacje	106 395 zł
koszt budowy	590 755 zł

Podane ceny są szacunkowymi cenami netto. Zapytaj o zestawienie materiałów naszego konsultanta na www.studioatrium.pl



RZUT PARTERU [m²]

1	przedsiónek	3,70
2	pokój dzienny z jadalnią i komunikacją	33,05
3	kuchnia	8,60
4	łazienka	4,15
5	pokój	9,20
6	kotłownia	4,20
7	pokój	10,00
	razem	72,90
8	garaż	26,65



RZUT PODDASZA		[m ²]
1	hall z komunikacją	4,75
2	pokój	15,40
3	pokój	13,25
4	łazienka	6,40
5	garderoba	5,55
	razem	45,35