



# Ricardo XIV

## 118,25 m<sup>2</sup>

plus garaż 26,65 m<sup>2</sup>

Parterowy dom z klasycznym, dwuspadowym dachem, z poddaszem użytkowym i rozległym tarasem, z garażem

min. wymiary działki 23,59 x 18,07 m

pow. netto parteru	116,30 m <sup>2</sup>
pow. całkowita	250,60 m <sup>2</sup>
pow. zabudowy	143,80 m <sup>2</sup>
kubatura brutto	702,00 m <sup>3</sup>
wysokość budynku	7,33 m
kąt nachylenia dachu	35°
rodzaj stropu	gęstożebrowy
pow. dachu	173,20 m <sup>2</sup>



### TECHNOLOGIA

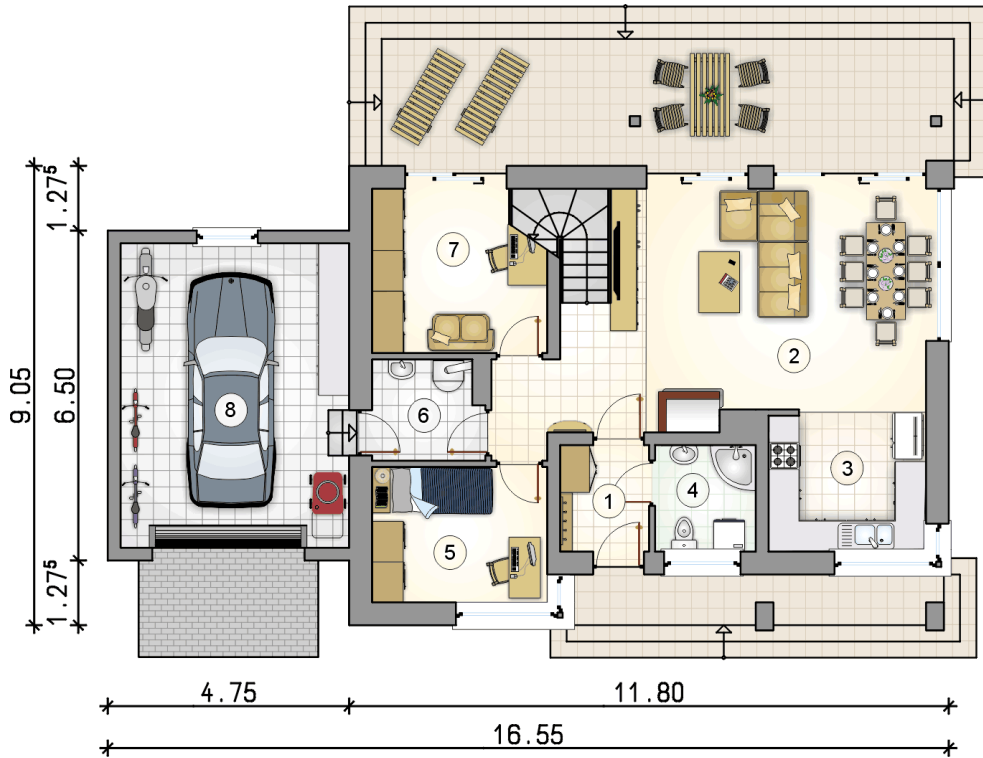
Technologia murowana: Pustak ceramiczny gr. 30 cm + ocieplenie w systemie Termo Organika. Pokrycie dachu: część mieszkalna dachówka cementowa, garaż papa termozgrzewalna ew. membrana dachowa. Brama garażowa i drzwi zewnętrzne marki Hörmann.

Do tego projektu możesz wprowadzić zmiany, na które wyrazimy bezpłatną zgodę. Więcej na [www.studioatrium.pl](http://www.studioatrium.pl)

### KOSZTY BUDOWY

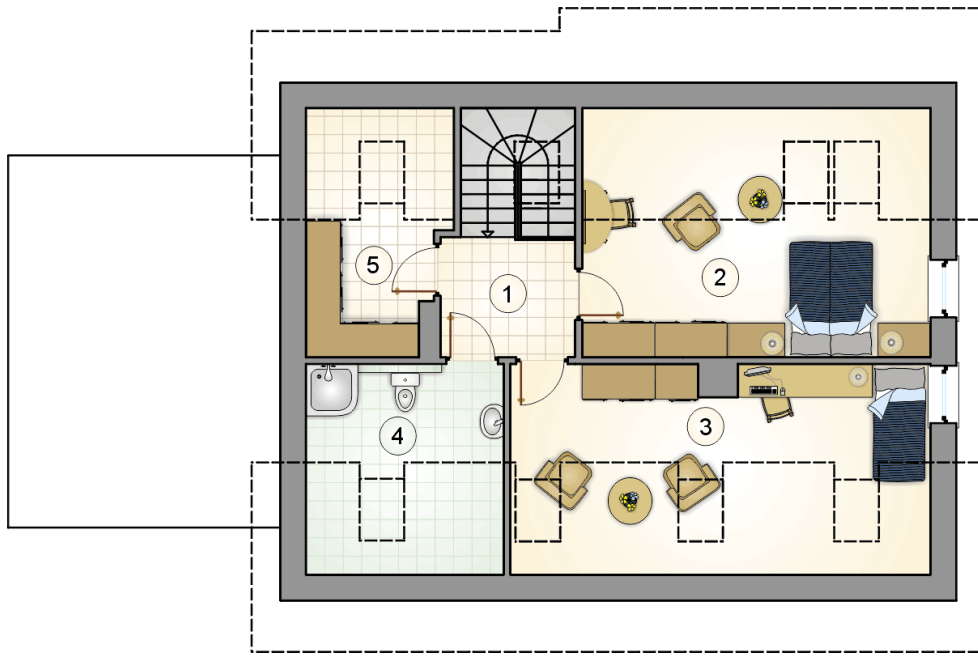
stan surowy	246 995 zł
roboty wykończeniowe	237 365 zł
instalacje	106 395 zł
koszt budowy	590 755 zł

Podane ceny są szacunkowymi cenami netto. Zapytaj o zestawienie materiałów naszego konsultanta na [www.studioatrium.pl](http://www.studioatrium.pl)



### RZUT PARTERU [m<sup>2</sup>]

1	przedsiónek	3,70
2	pokój dzienny z jadalnią i komunikacją	33,05
3	kuchnia	8,60
4	łazienka	4,15
5	pokój	9,20
6	kotłownia	4,20
7	pokój	10,00
	<b>razem</b>	<b>72,90</b>
8	garaż	26,65



RZUT PODDASZA		[m <sup>2</sup> ]
1	hall z komunikacją	4,75
2	pokój	15,40
3	pokój	13,25
4	łazienka	6,40
5	garderoba	5,55
	<b>razem</b>	<b>45,35</b>