



Ricardo XIV

118,25 m²

plus garaż 26,65 m²

Parterowy dom z klasycznym, dwuspadowym dachem, z poddaszem użytkowym i rozległym tarasem, z garażem

min. wymiary działki 23,59 x 18,07 m

| | |
|----------------------|-----------------------|
| pow. netto parteru | 116,30 m ² |
| pow. całkowita | 250,60 m ² |
| pow. zabudowy | 143,80 m ² |
| kubatura brutto | 702,00 m ³ |
| wysokość budynku | 7,33 m |
| kąt nachylenia dachu | 35° |
| rodzaj stropu | gęstożebrowy |
| pow. dachu | 173,20 m ² |



TECHNOLOGIA

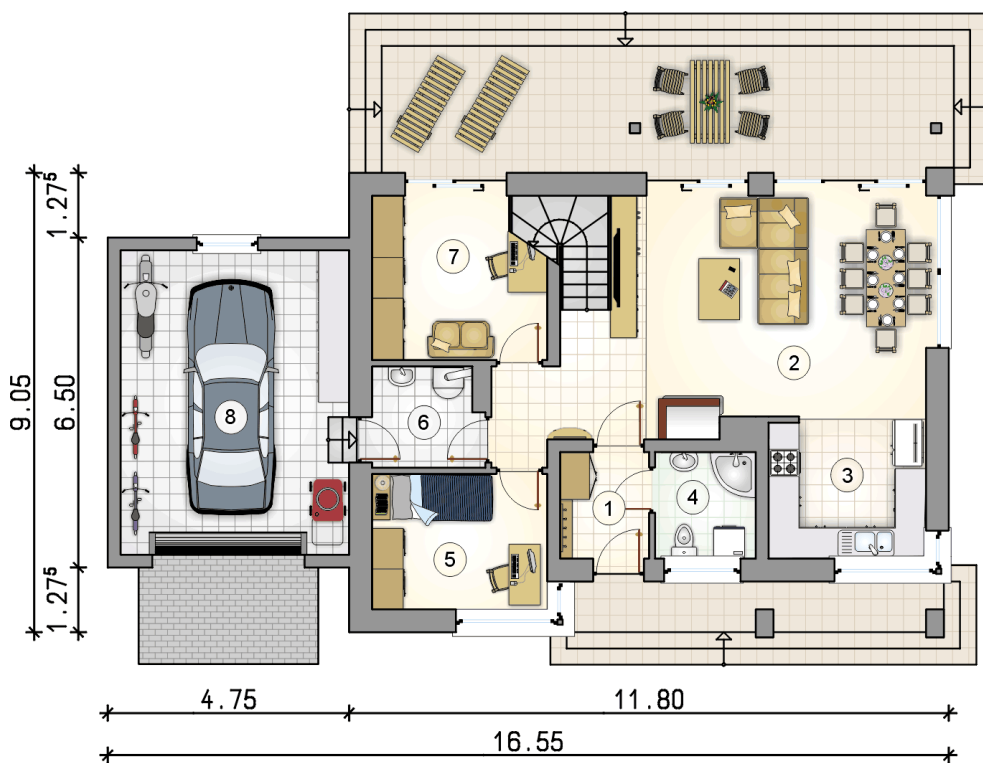
Technologia murowana: Pustak ceramiczny gr. 30 cm + ocieplenie w systemie Termo Organika. Pokrycie dachu: część mieszkalna dachówka cementowa, garaż papa termozgrzewalna ew. membrana dachowa. Brama garażowa i drzwi zewnętrzne marki Hörmann.

Do tego projektu możesz wprowadzić zmiany, na które wyrazimy bezpłatną zgodę. Więcej na www.studioatrium.pl

KOSZTY BUDOWY

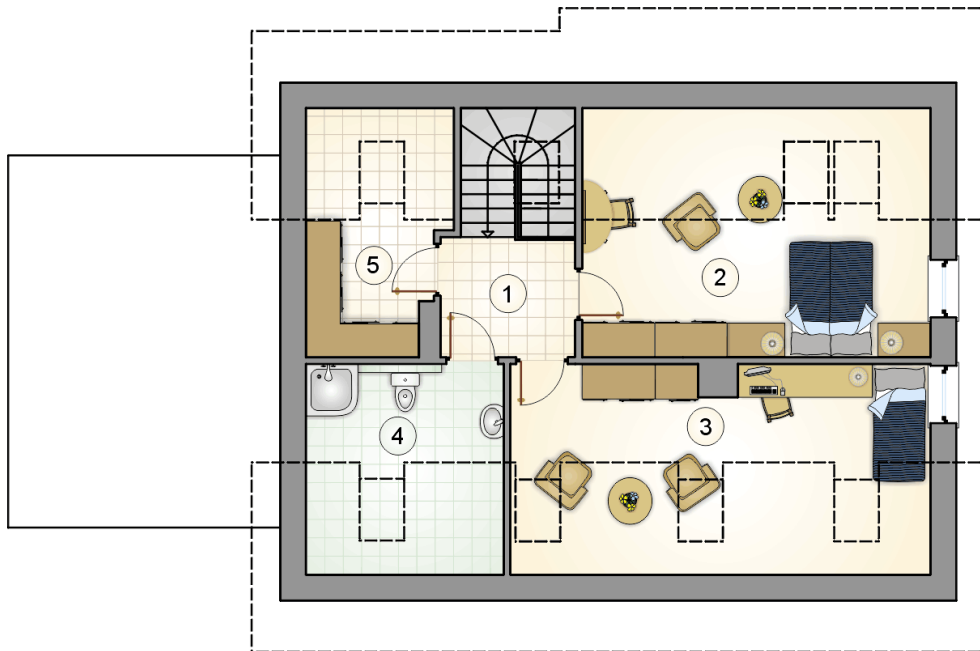
| | |
|----------------------|------------|
| stan surowy | 246 995 zł |
| roboty wykończeniowe | 237 365 zł |
| instalacje | 106 395 zł |
| koszt budowy | 590 755 zł |

Podane ceny są szacunkowymi cenami netto. Zapytaj o zestawienie materiałów naszego konsultanta na www.studioatrium.pl



RZUT PARTERU [m²]

| | | |
|---|--|--------------|
| 1 | przedsiónek | 3,70 |
| 2 | pokój dzienny z jadalnią i komunikacją | 33,05 |
| 3 | kuchnia | 8,60 |
| 4 | łazienka | 4,15 |
| 5 | pokój | 9,20 |
| 6 | kotłownia | 4,20 |
| 7 | pokój | 10,00 |
| | razem | 72,90 |
| 8 | garaż | 26,65 |



RZUT PODDASZA

[m²]

| | | |
|---|--------------------|--------------|
| 1 | hall z komunikacją | 4,75 |
| 2 | pokój | 15,40 |
| 3 | pokój | 13,25 |
| 4 | łazienka | 6,40 |
| 5 | garderoba | 5,55 |
| | razem | 45,35 |