



Ricardo XV Sz

70,65 m²

Szkieletowy dom parterowy ze strychem do dowolnej aranżacji

min. wymiary działki 23,16 x 20,72 m

| | |
|----------------------|-----------------------|
| pow. netto parteru | 74,80 m ² |
| pow. całkowita | 189,30 m ² |
| pow. zabudowy | 96,45 m ² |
| kubatura brutto | 527,95 m ³ |
| wysokość budynku | 8,07 m |
| kąt nachylenia dachu | 45° |
| rodzaj stropu | lekki |
| pow. dachu | 170,50 m ² |

TECHNOLOGIA

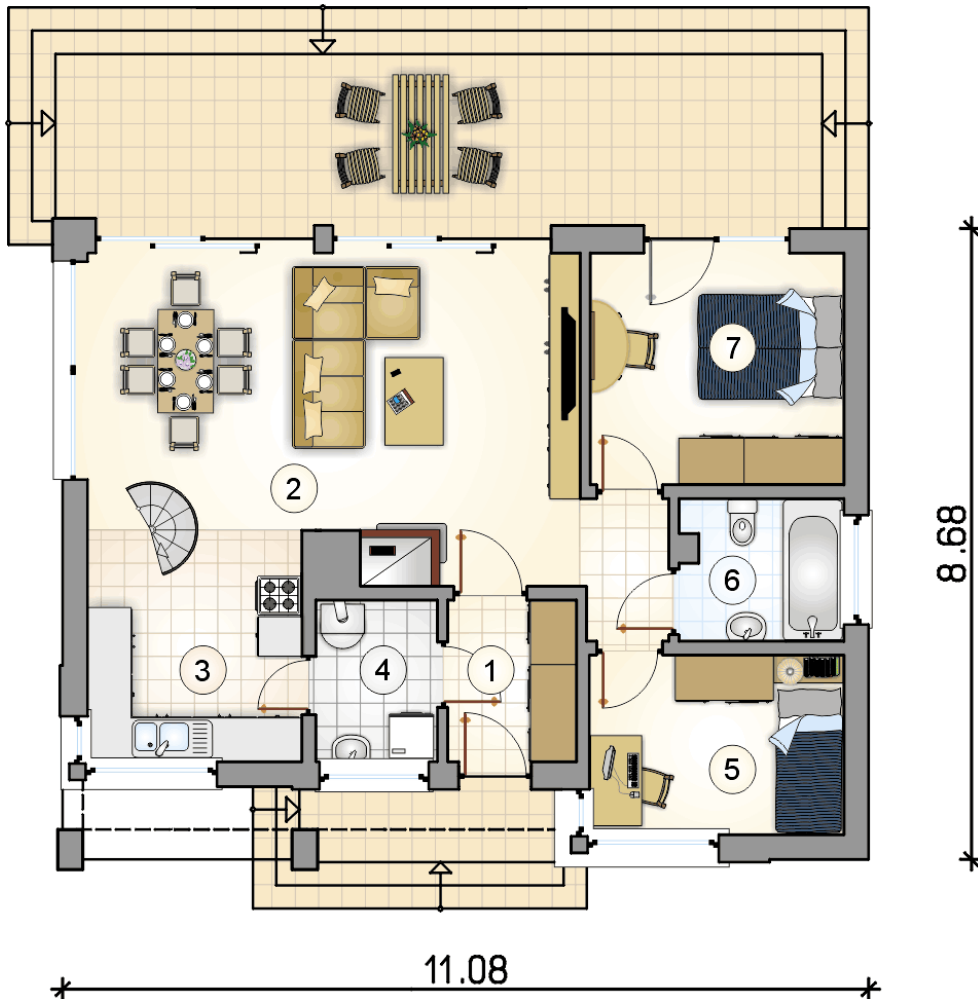
Ściany w szkielecie drewnianym + ocieplenie z wełny mineralnej + płyty OSB + ocieplenie w systemie Termo Organika. Pokrycie dachu: dachówka cementowa. Drzwi zewnętrzne marki Hörmann.

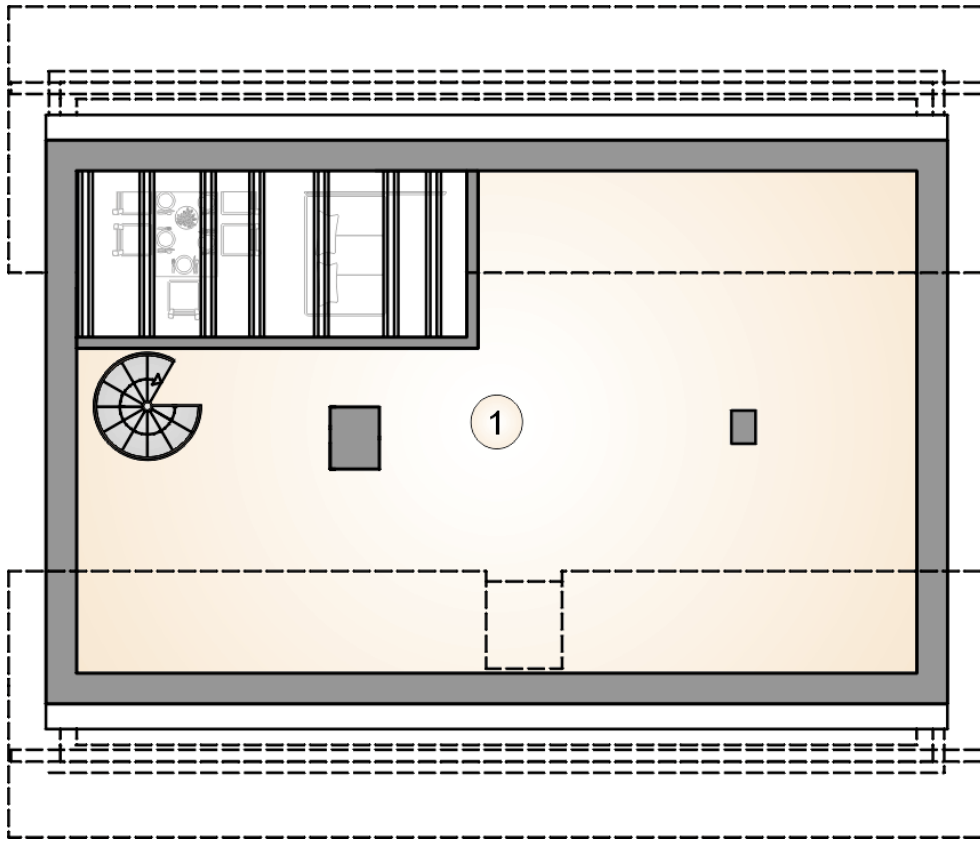
Do tego projektu możesz wprowadzić zmiany, na które wyrazimy bezpłatną zgodę. Więcej na www.studioatrium.pl



RZUT PARTERU [m²]

| | | |
|--------------|--------------------------|--------------|
| 1 | przedsiónek | 3,95 |
| 2 | pokój dzienny z jadalnią | 29,80 |
| 3 | kuchnia | 9,05 |
| 4 | kotłownia | 3,70 |
| 5 | pokój | 8,65 |
| 6 | łazienka | 4,35 |
| 7 | pokój | 11,15 |
| razem | | 70,65 |





RZUT PODDASZA

[m²]

1 strych

34,00