



ATRIUM

# Ricardo XVI Sz

## 72,4 m<sup>2</sup>

Szkieletowy dom parterowy, na płycie fundamentowej, z tarasem, bez garażu

min. wymiary działki 23,16 x 20,76 m

pow. netto parteru	78,70 m <sup>2</sup>
pow. całkowita	96,45 m <sup>2</sup>
pow. zabudowy	96,40 m <sup>2</sup>
kubatura brutto	494,40 m <sup>3</sup>
wysokość budynku	6,97 m
kąt nachylenia dachu	38°
rodzaj stropu	lekki
pow. dachu	157,60 m <sup>2</sup>

### TECHNOLOGIA

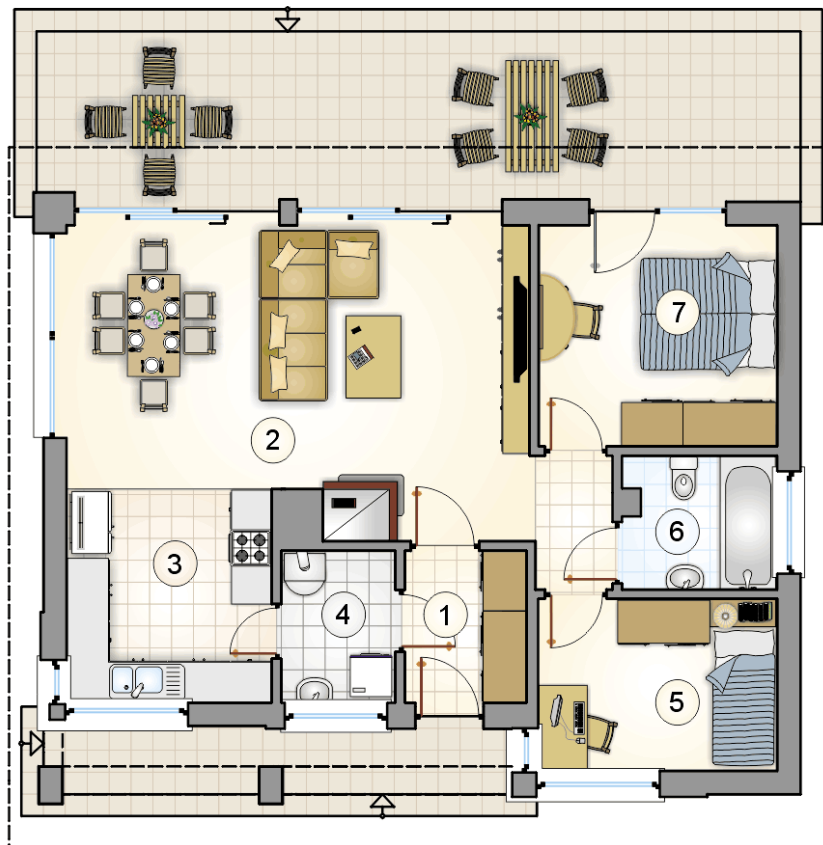
Ściany w szkielecie drewnianym + ocieplenie z wełny mineralnej + płyty OSB + ocieplenie w systemie Termo Organika. Pokrycie dachu: dachówka cementowa. Drzwi zewnętrzne marki Hörmann.

Do tego projektu możesz wprowadzić zmiany, na które wyrazimy bezpłatną zgodę. Więcej na [www.studioatrium.pl](http://www.studioatrium.pl)



### RZUT PARTERU [m<sup>2</sup>]

1	przedsiónek	3,95
2	pokój dzienny z jadalnią	30,85
3	kuchnia	9,40
4	kotłownia	3,70
5	pokój	8,85
6	łazienka	4,35
7	pokój	11,30
	<b>razem</b>	<b>72,40</b>



8.68  
7.68  
1.00

6.90 4.18  
11.08

30 LAT

ATRIUM  
STUDIO | PROJEKTY DOMÓW

telefon konsultanta  
33 822 94 96

więcej projektów i informacji na  
[www.studioatrium.pl](http://www.studioatrium.pl)