



Ricardo XVI Sz

72,4 m²

Szkieletowy dom parterowy, na płycie fundamentowej, z tarasem, bez garażu

min. wymiary działki 23,16 x 20,76 m

pow. netto parteru	78,70 m ²
pow. całkowita	96,45 m ²
pow. zabudowy	96,40 m ²
kubatura brutto	494,40 m ³
wysokość budynku	6,97 m
kąt nachylenia dachu	38°
rodzaj stropu	lekki
pow. dachu	157,60 m ²

TECHNOLOGIA

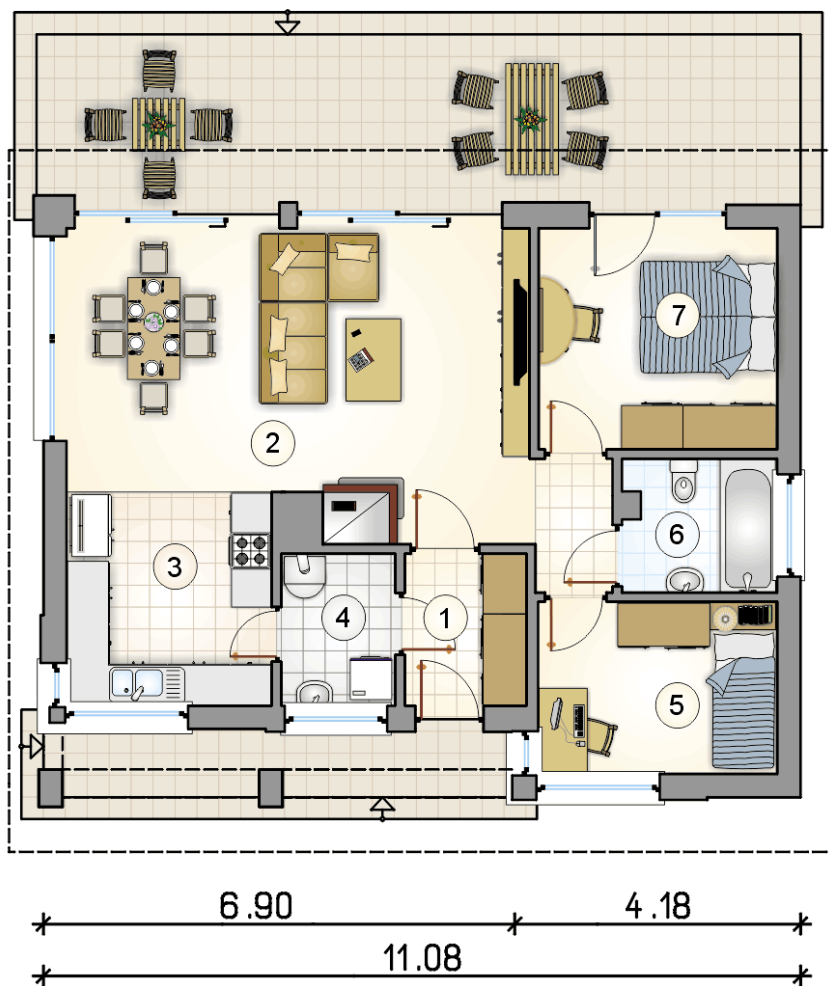
Ściany w szkielecie drewnianym + ocieplenie z wełny mineralnej + płyty OSB + ocieplenie w systemie Termo Organika. Pokrycie dachu: dachówka cementowa. Drzwi zewnętrzne marki Hörmann.

Do tego projektu możesz wprowadzić zmiany, na które wyrazimy bezpłatną zgodę. Więcej na www.studioatrium.pl



RZUT PARTERU [m²]

1	przedsiónek	3,95
2	pokój dzienny z jadalnią	30,85
3	kuchnia	9,40
4	kotłownia	3,70
5	pokój	8,85
6	łazienka	4,35
7	pokój	11,30
	razem	72,40



8.68
7.68
1.00