



Ricardo XVII

117,65 m²

plus garaż 21,45 m²

Dom z poddaszem użytkowym i garażem, z dużą kotłownią

min. wymiary działki 22,59 x 18,07 m

| | |
|----------------------|-----------------------|
| pow. netto parteru | 110,65 m ² |
| pow. całkowita | 246,45 m ² |
| pow. zabudowy | 139,75 m ² |
| kubatura brutto | 689,30 m ³ |
| wysokość budynku | 7,33 m |
| kąt nachylenia dachu | 35° |
| rodzaj stropu | gęstożebrowy |
| pow. dachu | 173,20 m ² |

ATRIUM



TECHNOLOGIA

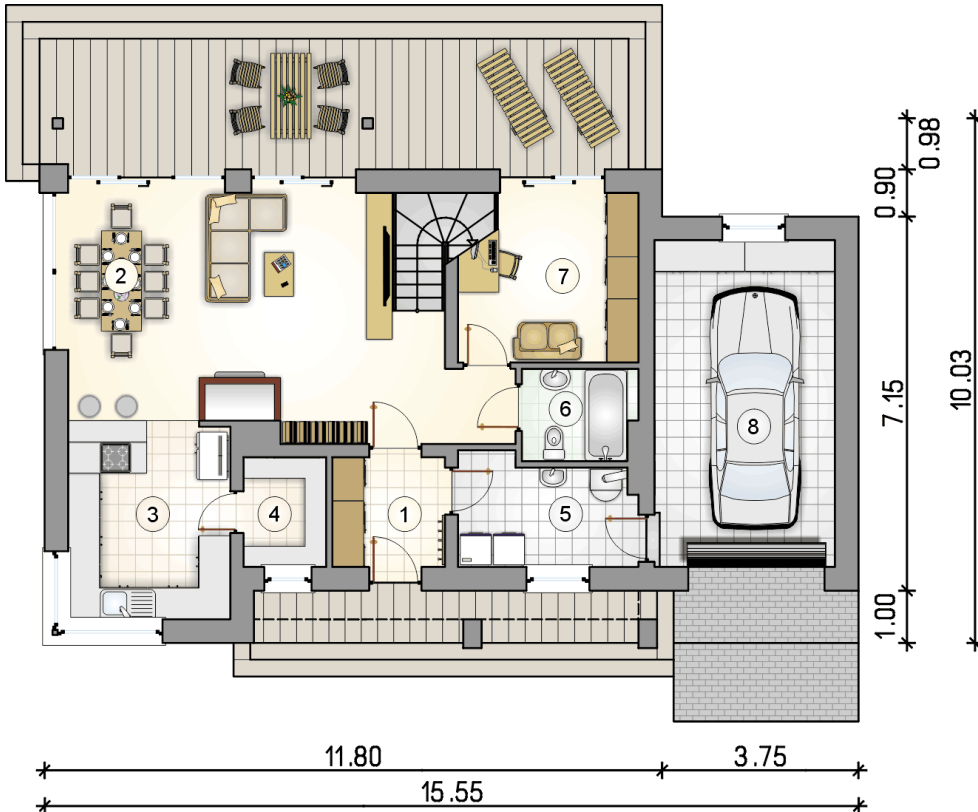
Technologia murowana: Pustak ceramiczny gr. 30 cm + ocieplenie w systemie Termo Organika. Pokrycie dachu: część mieszkalna dachówka cementowa, garaż papa termozgrzewalna ew. membrana dachowa. Brama garażowa i drzwi zewnętrzne marki Hörmann.

Do tego projektu możesz wprowadzić zmiany, na które wyrazimy bezpłatną zgodę. Więcej na www.studioatrium.pl

KOSZTY BUDOWY

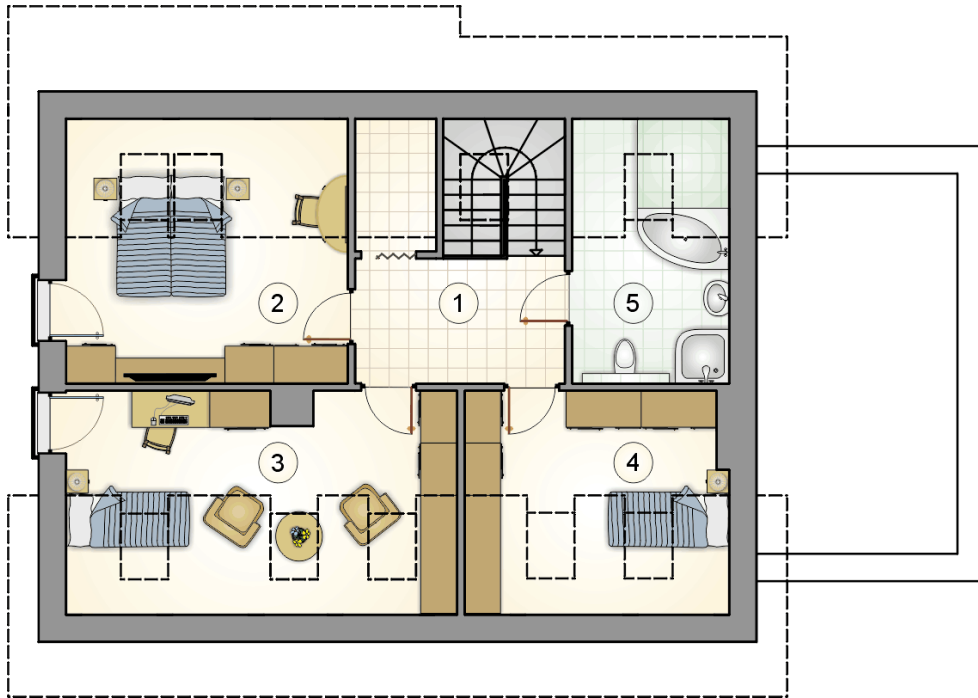
| | |
|----------------------|------------|
| stan surowy | 241 083 zł |
| roboty wykończeniowe | 231 684 zł |
| instalacje | 103 848 zł |
| koszt budowy | 576 615 zł |

Podane ceny są szacunkowymi cenami netto. Zapytaj o zestawienie materiałów naszego konsultanta na www.studioatrium.pl



RZUT PARTERU [m²]

| | | |
|---|--|--------------|
| 1 | przedsiónek | 4,50 |
| 2 | pokój dzienny z jadalnią i komunikacją | 32,45 |
| 3 | kuchnia | 11,70 |
| 4 | spizarka | 3,30 |
| 5 | kotłownia | 6,65 |
| 6 | łazienka | 3,80 |
| 7 | pokój | 10,00 |
| | razem | 72,40 |
| 8 | garaż | 21,45 |



RZUT PODDASZA

[m²]

| | | |
|---|--------------------|--------------|
| 1 | hall z komunikacją | 7,60 |
| 2 | pokój | 11,70 |
| 3 | pokój | 11,60 |
| 4 | pokój | 7,85 |
| 5 | łazienka | 6,50 |
| | razem | 45,25 |