

Ricardo XVII

117,65 m²

plus garaż 21,45 m²

Dom z poddaszem użytkowym i garażem, z dużą kotłownią



min. wymiary działki 22,59 x 18,07 m

pow. netto parteru	110,65 m ²
pow. całkowita	246,45 m ²
pow. zabudowy	139,75 m ²
kubatura brutto	689,30 m ³
wysokość budynku	7,33 m
kąt nachylenia dachu	35°
rodzaj stropu	gęstożebrowy
pow. dachu	173,20 m ²

TECHNOLOGIA

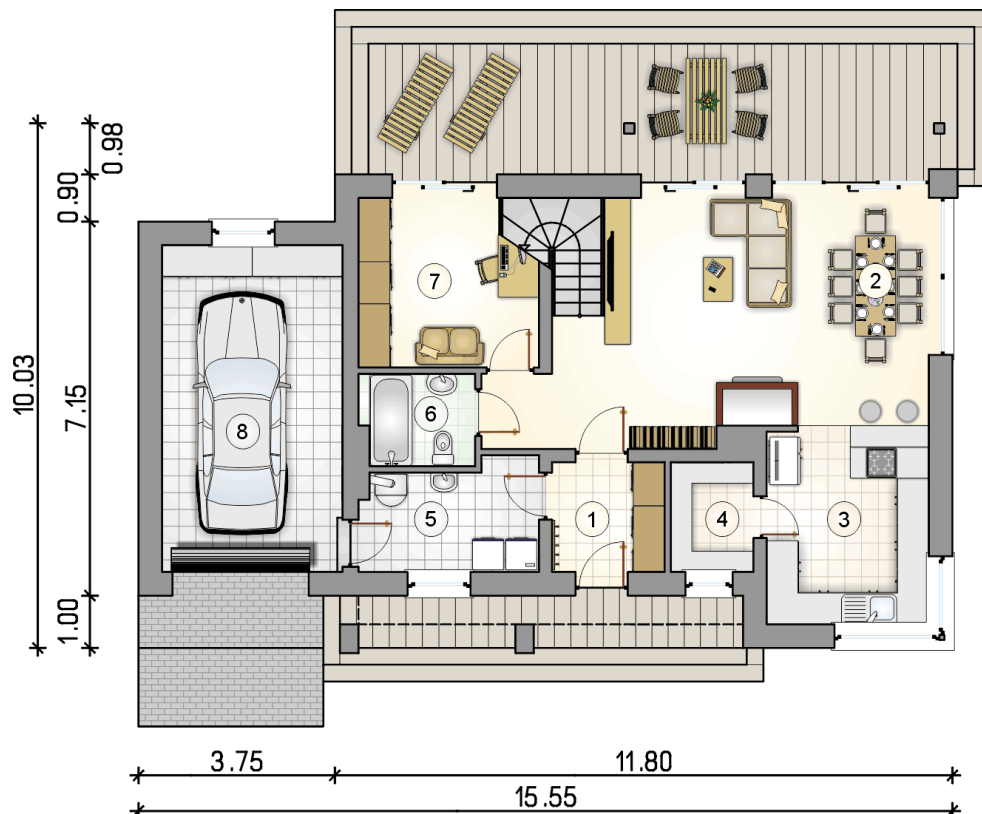
Technologia murowana: Pustak ceramiczny gr. 30 cm + ocieplenie w systemie Termo Organika. Pokrycie dachu: część mieszkalna dachówka cementowa, garaż papa termozgrzewalna ew. membrana dachowa. Brama garażowa i drzwi zewnętrzne marki Hörmann.

Do tego projektu możesz wprowadzić zmiany, na które wyrazimy bezpłatną zgodę. Więcej na www.studioatrium.pl

KOSZTY BUDOWY

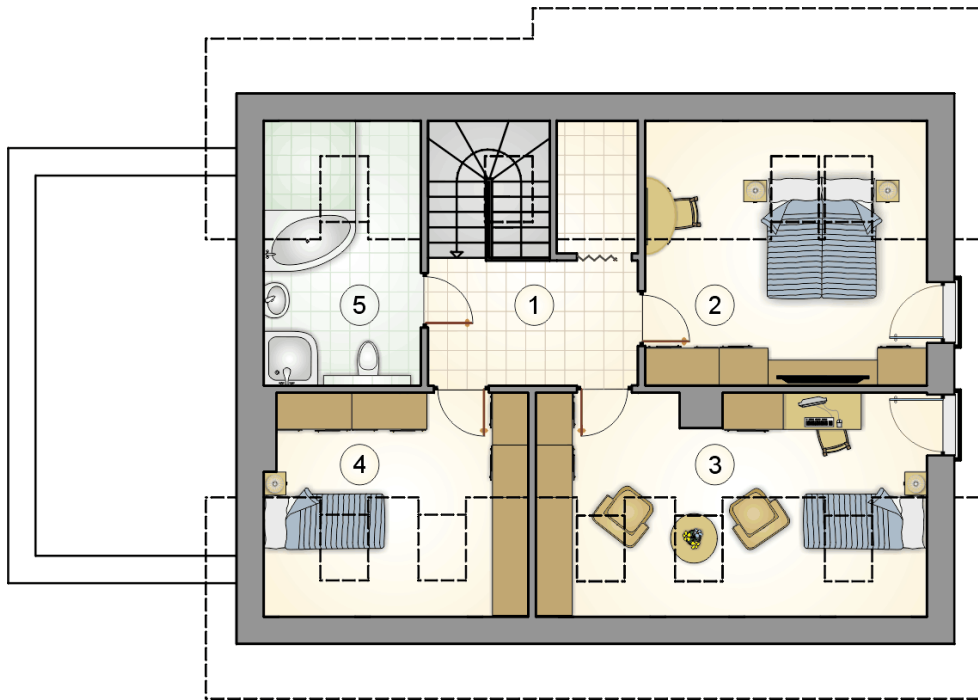
stan surowy	241 083 zł
roboty wykończeniowe	231 684 zł
instalacje	103 848 zł
koszt budowy	576 615 zł

Podane ceny są szacunkowymi cenami netto. Zapytaj o zestawienie materiałów naszego konsultanta na www.studioatrium.pl



RZUT PARTERU [m²]

1	przedsiónek	4,50
2	pokój dzienny z jadalnią i komunikacją	32,45
3	kuchnia	11,70
4	spiżarka	3,30
5	kotłownia	6,65
6	łazienka	3,80
7	pokój	10,00
	razem	72,40
8	garaż	21,45



RZUT PODDASZA

[m²]

1	hall z komunikacją	7,60
2	pokój	11,70
3	pokój	11,60
4	pokój	7,85
5	łazienka	6,50
	razem	45,25