



Ricky

77,65 m²

Dom jednorodzinny z poddaszem użytkowym i dwuspadowym dachem

min. wymiary działki 15,6 x 16,1 m

| | |
|----------------------|-----------------------|
| pow. netto parteru | 49,70 m ² |
| pow. całkowita | 139,40 m ² |
| pow. zabudowy | 69,75 m ² |
| kubatura brutto | 422,20 m ³ |
| wysokość budynku | 8,38 m |
| kąt nachylenia dachu | 45° |
| rodzaj stropu | gęstożebrowy |
| pow. dachu | 124,90 m ² |

TECHNOLOGIA

Technologia murowana: pustak ceramiczny gr. 30 cm + ocieplenie w systemie Termo Organika. Pokrycie dachu: dachówka. Drzwi zewnętrzne marki Hörmann.

Do tego projektu możesz wprowadzić zmiany, na które wyrazimy bezpłatną zgodę. Więcej na www.studioatrium.pl

KOSZTY BUDOWY

| | |
|----------------------|------------|
| stan surowy | 146 095 zł |
| roboty wykończeniowe | 140 399 zł |
| instalacje | 62 931 zł |
| koszt budowy | 349 425 zł |

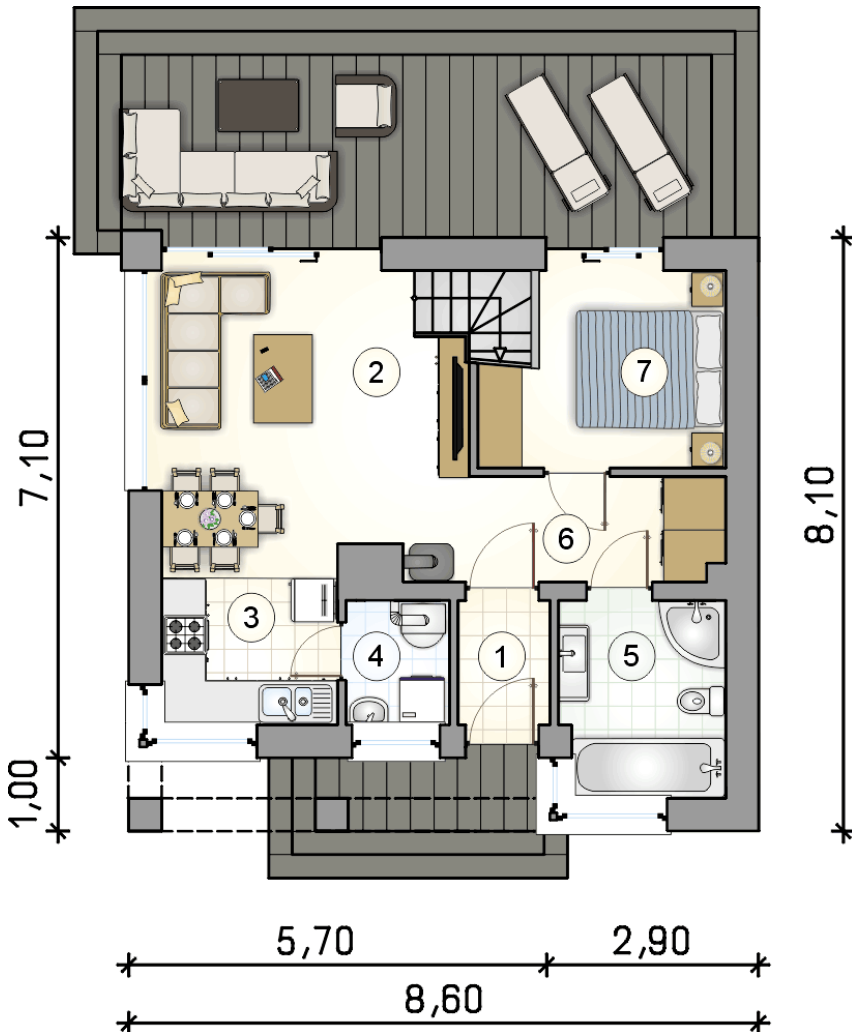
Podane ceny są szacunkowymi cenami netto. Zapytaj o zestawienie materiałów naszego konsultanta na www.studioatrium.pl

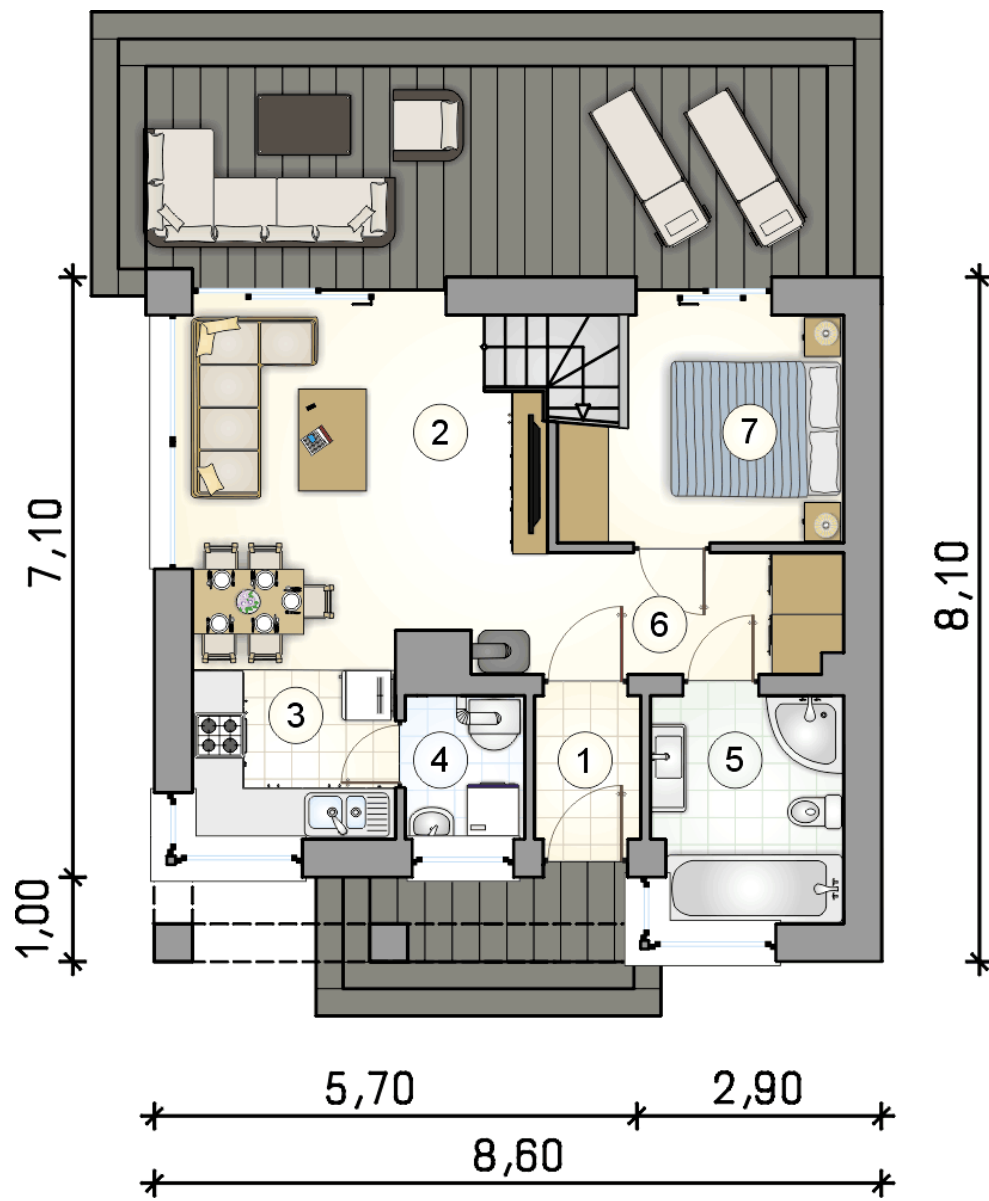


RZUT PARTERU

[m²]

| | | |
|---|--|--------------|
| 1 | przedśionek | 2,05 |
| 2 | pokój dzienny z jadalnią i komunikacją | 16,40 |
| 3 | kuchnia | 4,60 |
| 4 | kotłownia | 2,30 |
| 5 | łazienka | 5,85 |
| 6 | hall | 4,90 |
| 7 | pokój | 7,60 |
| | razem | 43,70 |





RZUT PARTERU [m²]

| | | |
|---|--|--------------|
| 1 | przedsiónek | 2,05 |
| 2 | pokój dzienny z jadalnią i komunikacją | 16,40 |
| 3 | kuchnia | 4,60 |
| 4 | kotłownia | 2,30 |
| 5 | łazienka | 5,85 |
| 6 | hall | 4,90 |
| 7 | pokój | 7,60 |
| 0 | razem | 43,70 |

RZUT PODDASZA

[m²]

- 1 hall z komunikacją
- 2 pokój
- 3 łazienka
- 4 pokój
- 0 **razem**

2,25
14,55
4,50
12,40
33,70

