



Ricky

77,65 m²

Dom jednorodzinny z poddaszem użytkowym i dwuspadowym dachem

min. wymiary działki 15,6 x 16,1 m

pow. netto parteru	49,70 m ²
pow. całkowita	139,40 m ²
pow. zabudowy	69,75 m ²
kubatura brutto	422,20 m ³
wysokość budynku	8,38 m
kąt nachylenia dachu	45°
rodzaj stropu	gęstożebrowy
pow. dachu	124,90 m ²

TECHNOLOGIA

Technologia murowana: pustak ceramiczny gr. 30 cm + ocieplenie w systemie Termo Organika. Pokrycie dachu: dachówka. Drzwi zewnętrzne marki Hörmann.

Do tego projektu możesz wprowadzić zmiany, na które wyrazimy bezpłatną zgodę. Więcej na www.studioatrium.pl

KOSZTY BUDOWY

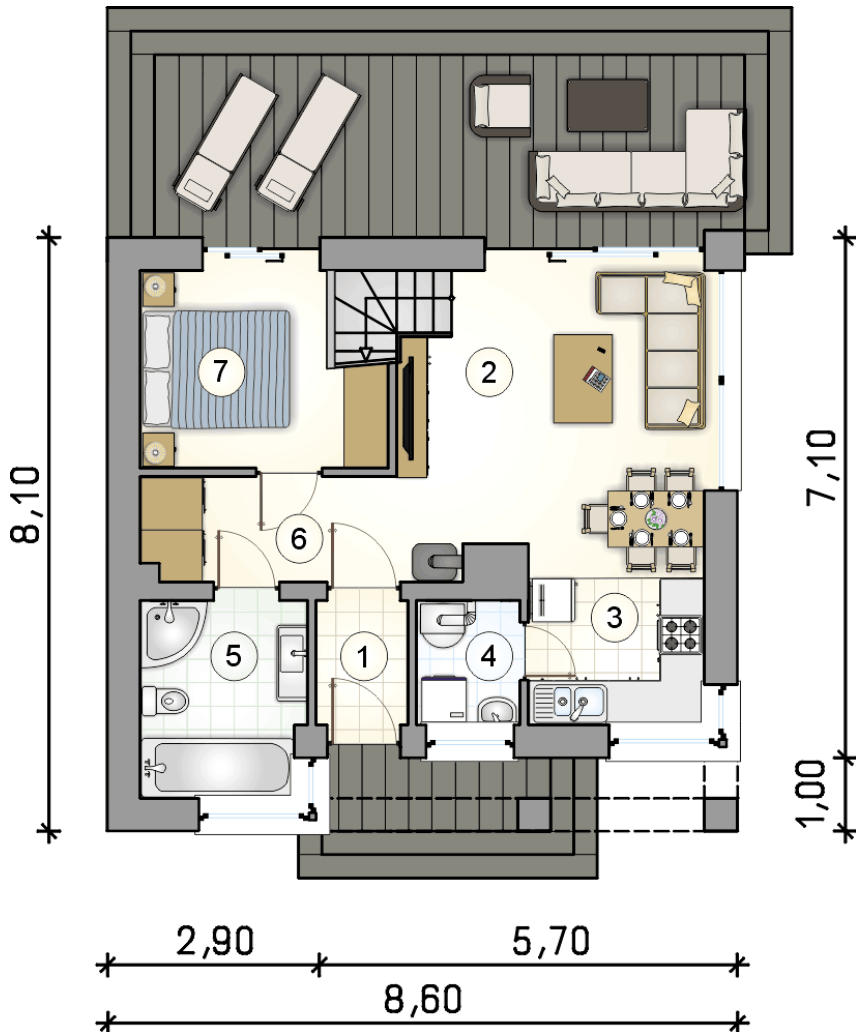
stan surowy	146 095 zł
roboty wykończeniowe	140 399 zł
instalacje	62 931 zł
koszt budowy	349 425 zł

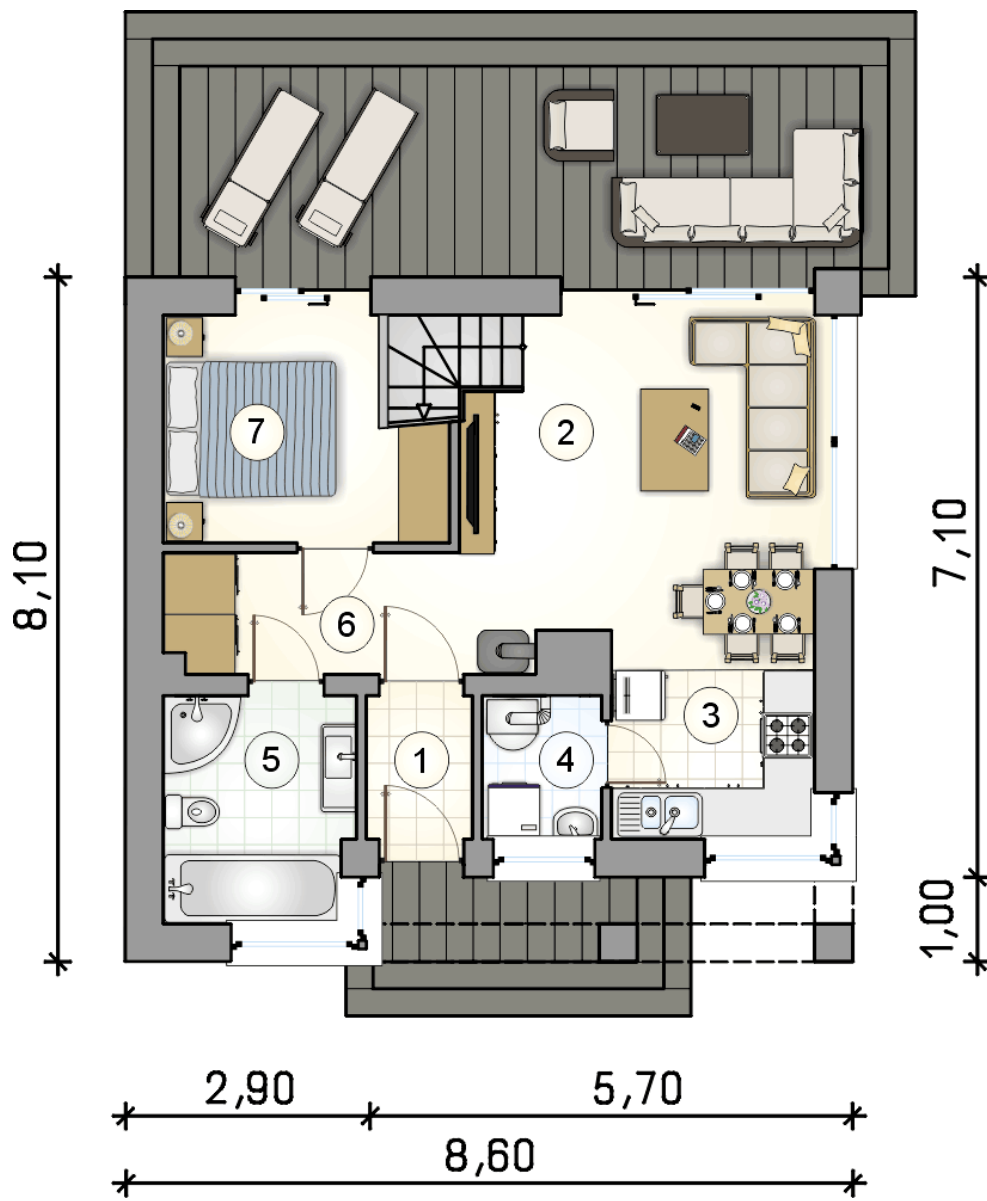
Podane ceny są szacunkowymi cenami netto. Zapytaj o zestawienie materiałów naszego konsultanta na www.studioatrium.pl



RZUT PARTERU [m²]

1	przedsiónek	2,05
2	pokój dzienny z jadalnią i komunikacją	16,40
3	kuchnia	4,60
4	kotłownia	2,30
5	łazienka	5,85
6	hall	4,90
7	pokój	7,60
	razem	43,70





RZUT PARTERU		[m ²]
1	przedsiónek	2,05
2	pokój dzienny z jadalnią i komunikacją	16,40
3	kuchnia	4,60
4	kotłownia	2,30
5	łazienka	5,85
6	hall	4,90
7	pokój	7,60
0	razem	43,70

8,10

7,10

1,00

2,90

5,70

8,60

RZUT PODDASZA

[m²]

1	hall z komunikacją	2,25
2	pokój	14,55
3	łazienka	4,50
4	pokój	12,40
0	razem	33,70

