



Ricky II

67,15 m²

Parterowy dom z poddaszem użytkowym, podcieniem i tarasem

min. wymiary działki 15,6 x 16,1 m

| | |
|----------------------|-----------------------|
| pow. netto parteru | 49,65 m ² |
| pow. całkowita | 139,40 m ² |
| pow. zabudowy | 69,75 m ² |
| kubatura brutto | 418,20 m ³ |
| wysokość budynku | 8,32 m |
| kąt nachylenia dachu | 45° |
| rodzaj stropu | gęstożebrowy |
| pow. dachu | 124,90 m ² |

TECHNOLOGIA

Technologia murowana: pustak ceramiczny gr. 30 cm + ocieplenie w systemie Termo Organika. Pokrycie dachu: blacha tytanowo-cynkowa. Drzwi zewnętrzne marki Hörmann.

Do tego projektu możesz wprowadzić zmiany, na które wyrazimy bezpłatną zgodę. Więcej na www.studioatrium.pl

KOSZTY BUDOWY

| | |
|----------------------|------------|
| stan surowy | 126 339 zł |
| roboty wykończeniowe | 121 414 zł |
| instalacje | 54 422 zł |
| koszt budowy | 302 175 zł |

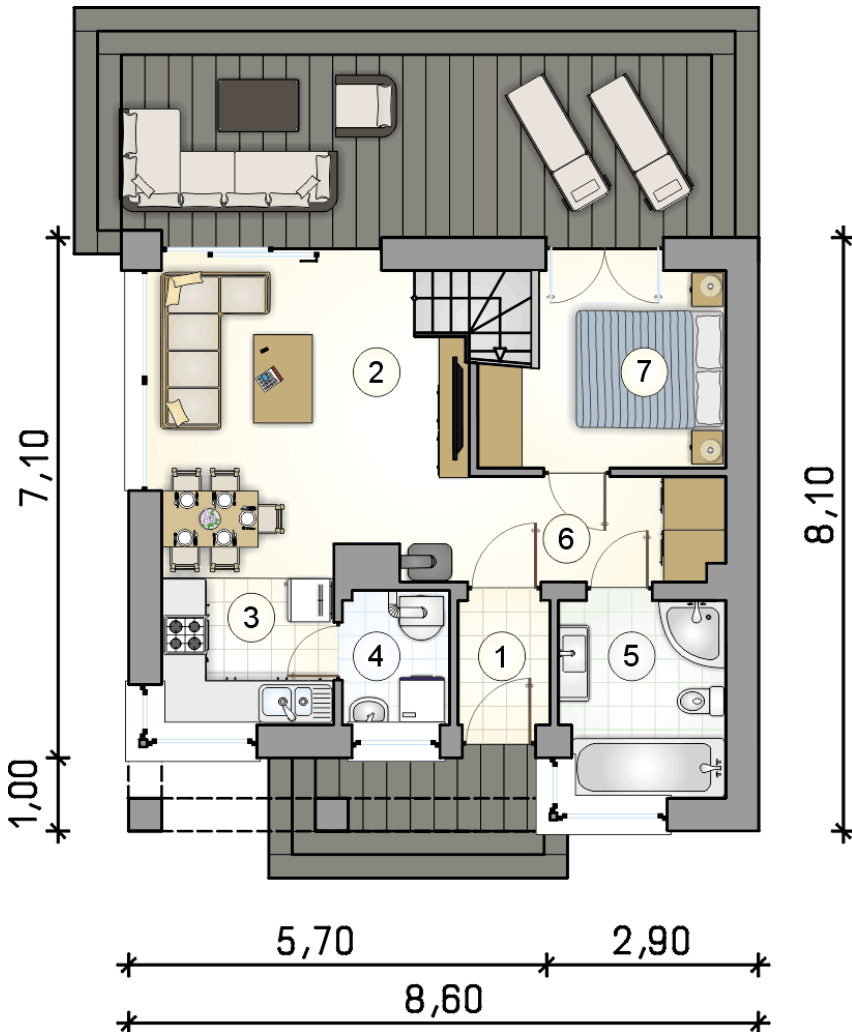
Podane ceny są szacunkowymi cenami netto. Zapytaj o zestawienie materiałów naszego konsultanta na www.studioatrium.pl

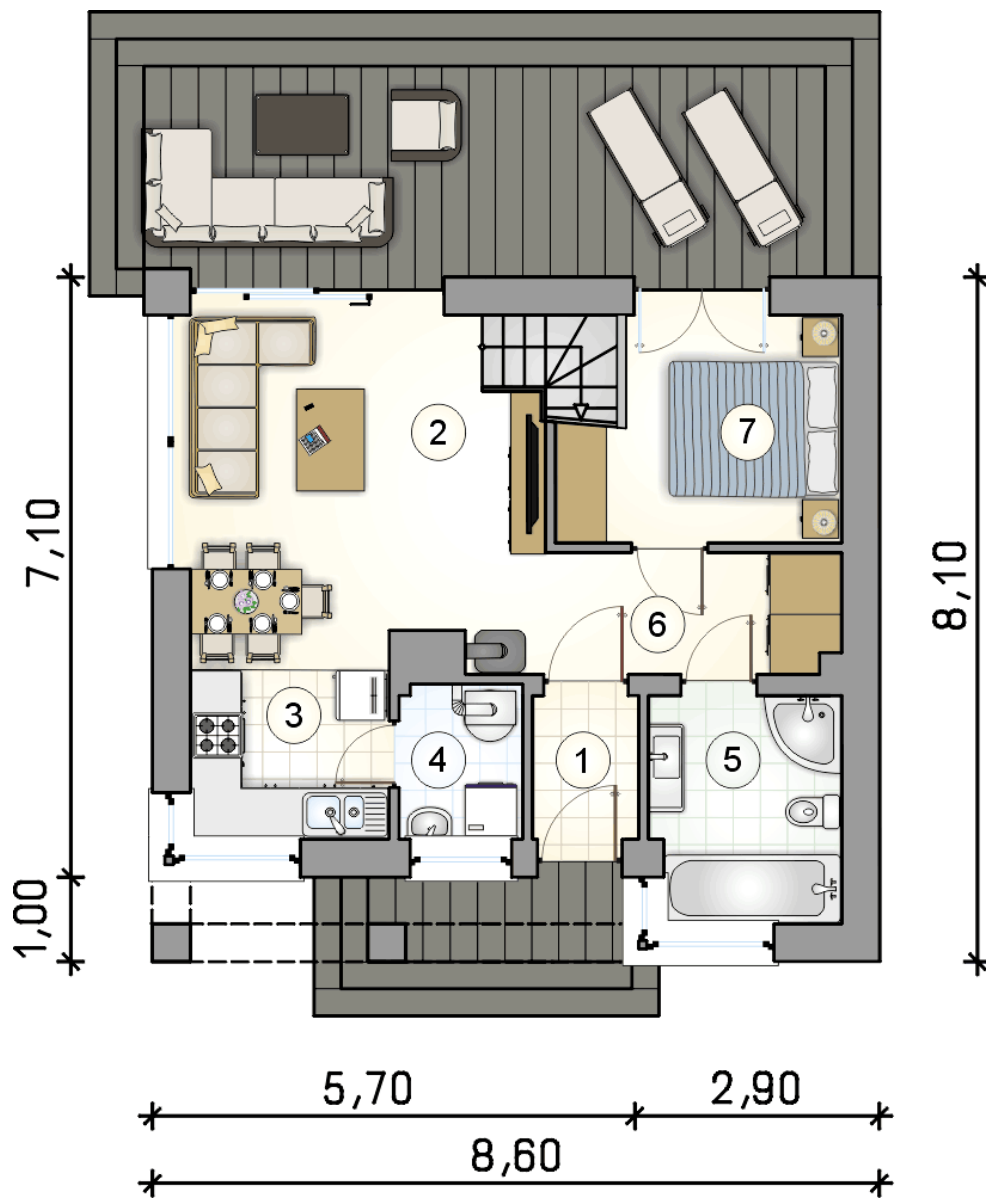


RZUT PARTERU

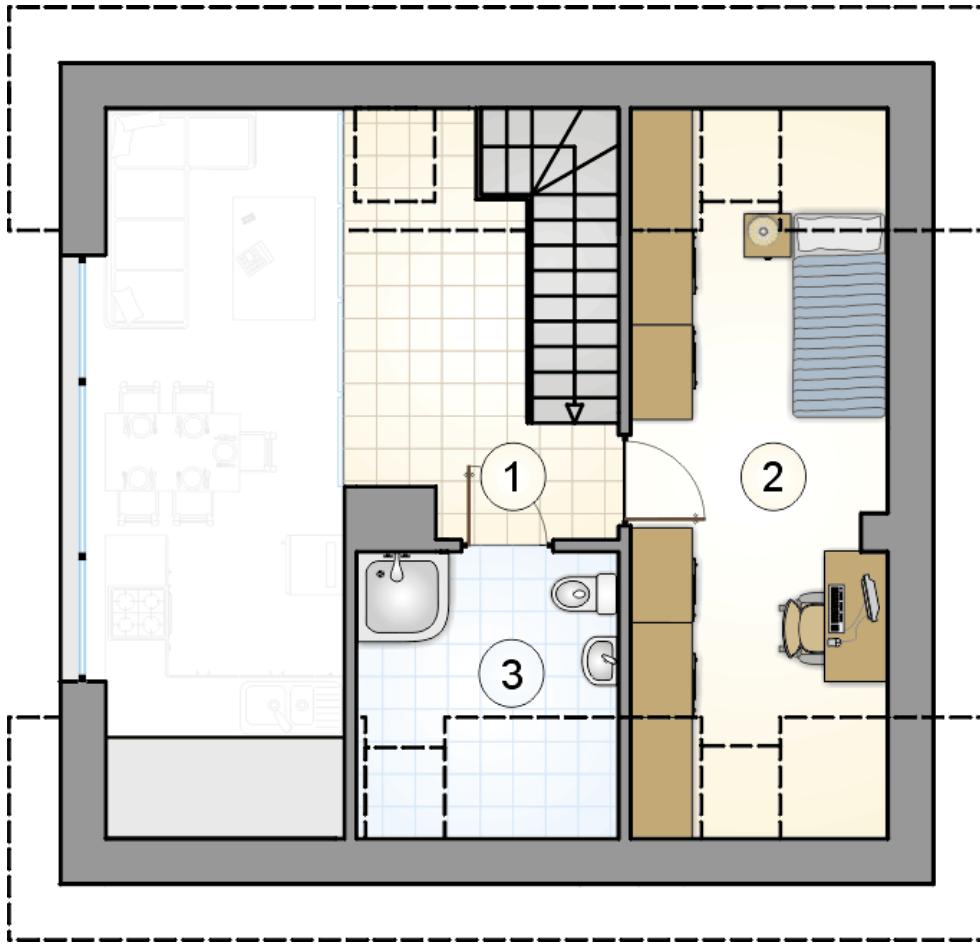
[m²]

| | | |
|---|--|--------------|
| 1 | przedśionek | 2,05 |
| 2 | pokój dzienny z jadalnią i komunikacją | 16,50 |
| 3 | kuchnia | 4,50 |
| 4 | kotłownia | 2,55 |
| 5 | łazienka | 5,85 |
| 6 | hall | 4,90 |
| 7 | pokój | 7,60 |
| | razem | 43,95 |





| RZUT PARTERU | | [m ²] |
|--------------|--|-------------------|
| 1 | przedsiónek | 2,05 |
| 2 | pokój dzienny z jadalnią i komunikacją | 16,50 |
| 3 | kuchnia | 4,50 |
| 4 | kotłownia | 2,55 |
| 5 | łazienka | 5,85 |
| 6 | hall | 4,90 |
| 7 | pokój | 7,60 |
| 0 | razem | 43,95 |



RZUT PODDASZA

[m²]

| | | |
|---|--------------------|--------------|
| 1 | hall z komunikacją | 6,25 |
| 2 | pokój | 12,50 |
| 3 | łazienka | 4,45 |
| 0 | razem | 23,20 |