



ATRIUM

Ricky II

67,15 m²

Parterowy dom z poddaszem użytkowym, podcieniem i tarasem

min. wymiary działki 15,6 x 16,1 m

pow. netto parteru	49,65 m ²
pow. całkowita	139,40 m ²
pow. zabudowy	69,75 m ²
kubatura brutto	418,20 m ³
wysokość budynku	8,32 m
kąt nachylenia dachu	45°
rodzaj stropu	gęstożebrowy
pow. dachu	124,90 m ²

TECHNOLOGIA

Technologia murowana: pustak ceramiczny gr. 30 cm + ocieplenie w systemie Termo Organika. Pokrycie dachu: blacha tytanowo-cynkowa. Drzwi zewnętrzne marki Hörmann.

Do tego projektu możesz wprowadzić zmiany, na które wyrazimy bezpłatną zgodę. Więcej na www.studioatrium.pl

KOSZTY BUDOWY

stan surowy	126 339 zł
roboty wykończeniowe	121 414 zł
instalacje	54 422 zł
koszt budowy	302 175 zł

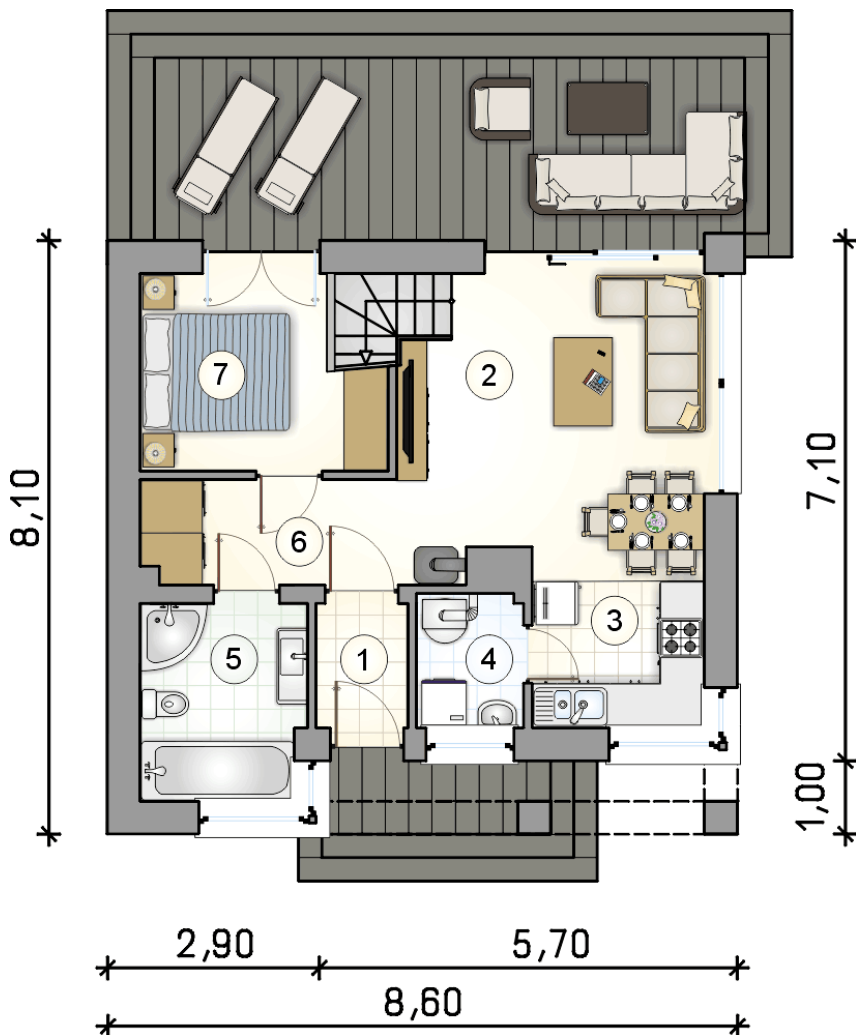
Podane ceny są szacunkowymi cenami netto. Zapytaj o zestawienie materiałów naszego konsultanta na www.studioatrium.pl



ATRIUM

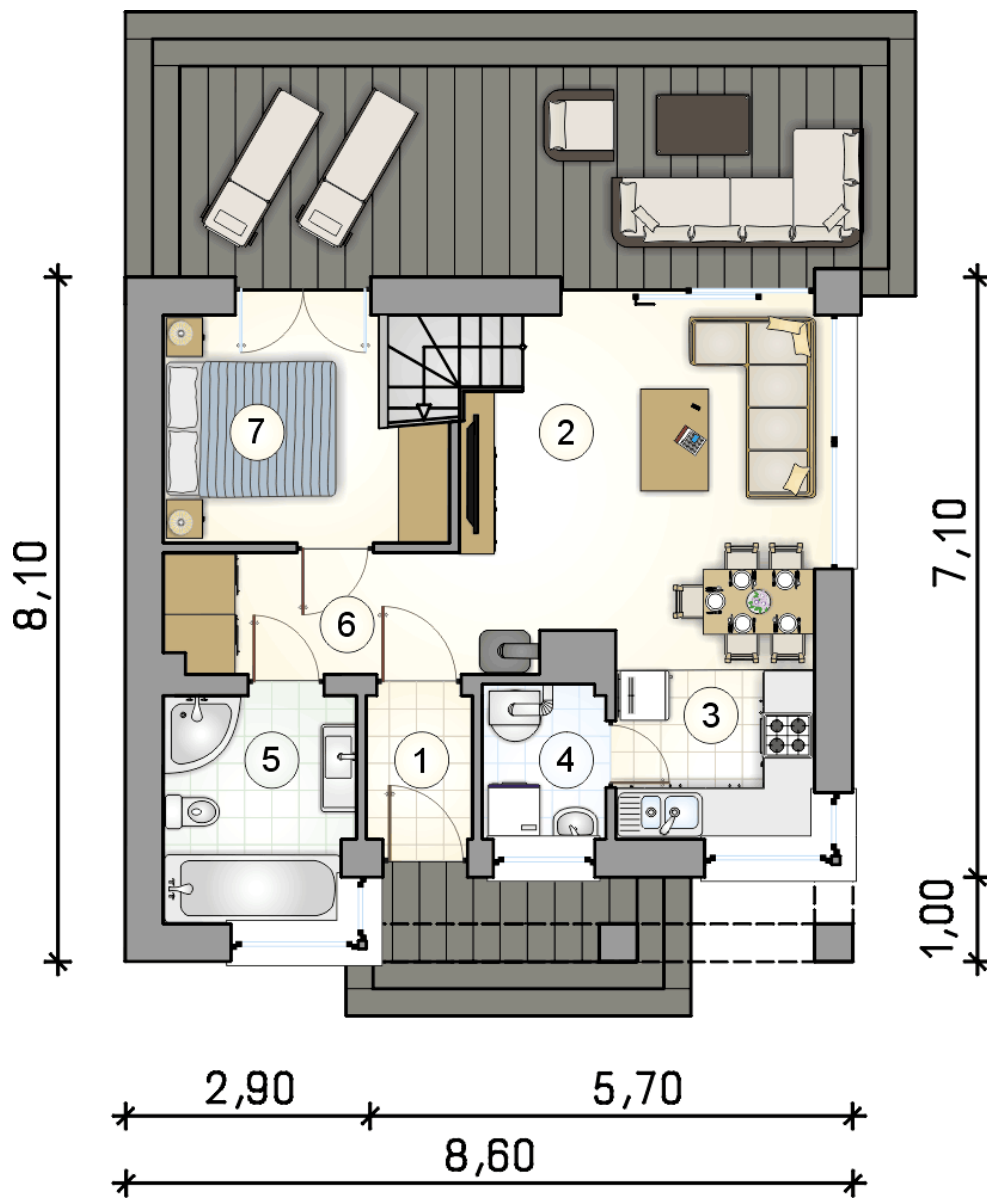
ATRIUM

ATRIUM

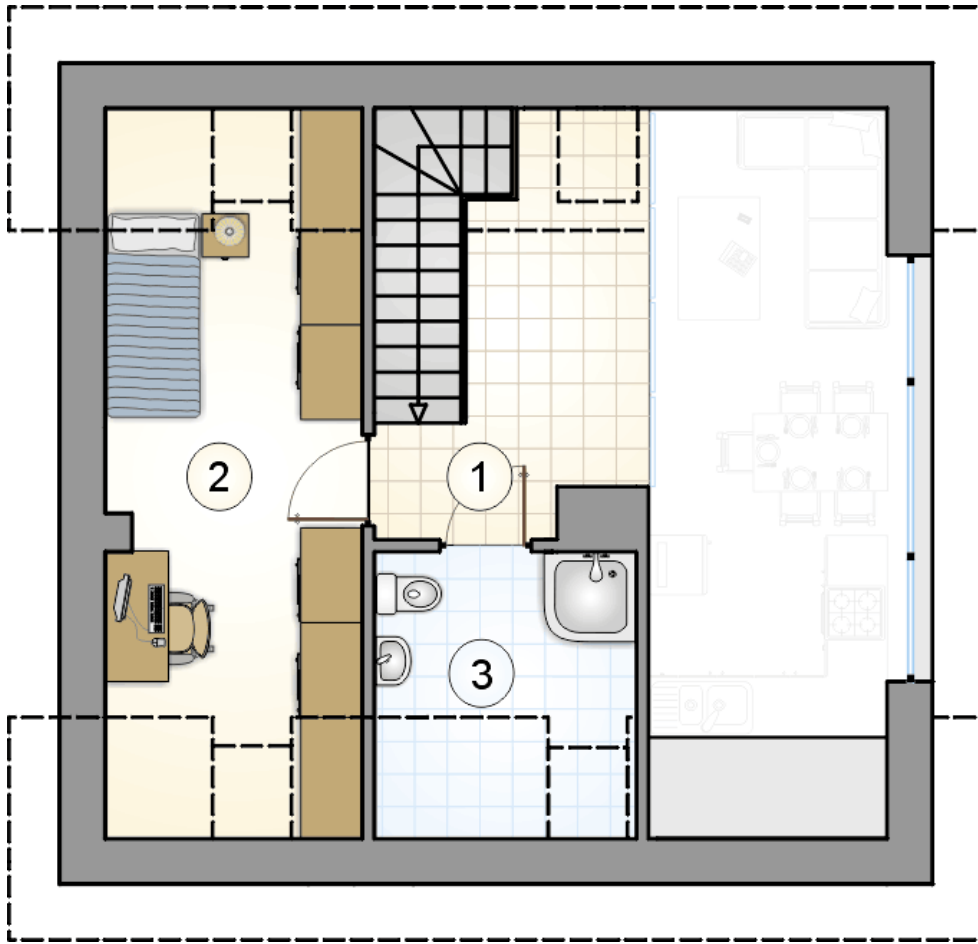


RZUT PARTERU [m²]

1	przedsiónek	2,05
2	pokój dzienny z jadalnią i komunikacją	16,50
3	kuchnia	4,50
4	kotłownia	2,55
5	łazienka	5,85
6	hall	4,90
7	pokój	7,60
	razem	43,95



RZUT PARTERU		[m ²]
1	przedsiónek	2,05
2	pokój dzienny z jadalnią i komunikacją	16,50
3	kuchnia	4,50
4	kotłownia	2,55
5	łazienka	5,85
6	hall	4,90
7	pokój	7,60
0	razem	43,95



RZUT PODDASZA

[m²]

1	hall z komunikacją	6,25
2	pokój	12,50
3	łazienka	4,45
0	razem	23,20