



ATRIUM

# Ricky II

## 67,15 m<sup>2</sup>

Parterowy dom z poddaszem użytkowym, podcieniem i tarasem

min. wymiary działki 15,6 x 16,1 m

pow. netto parteru	49,65 m <sup>2</sup>
pow. całkowita	139,40 m <sup>2</sup>
pow. zabudowy	69,75 m <sup>2</sup>
kubatura brutto	418,20 m <sup>3</sup>
wysokość budynku	8,32 m
kąt nachylenia dachu	45°
rodzaj stropu	gęstożebrowy
pow. dachu	124,90 m <sup>2</sup>

### TECHNOLOGIA

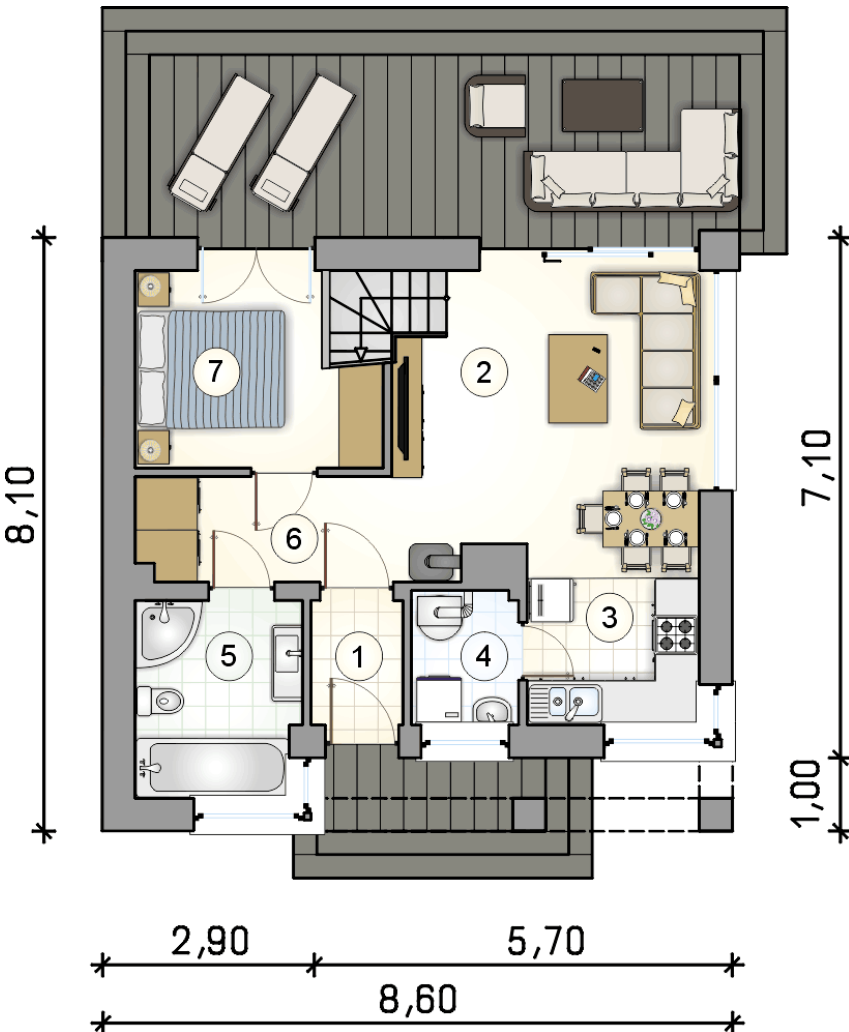
Technologia murowana: pustak ceramiczny gr. 30 cm + ocieplenie w systemie Termo Organika. Pokrycie dachu: blacha tytanowo-cynkowa. Drzwi zewnętrzne marki Hörmann.

Do tego projektu możesz wprowadzić zmiany, na które wyrazimy bezpłatną zgodę. Więcej na [www.studioatrium.pl](http://www.studioatrium.pl)

### KOSZTY BUDOWY

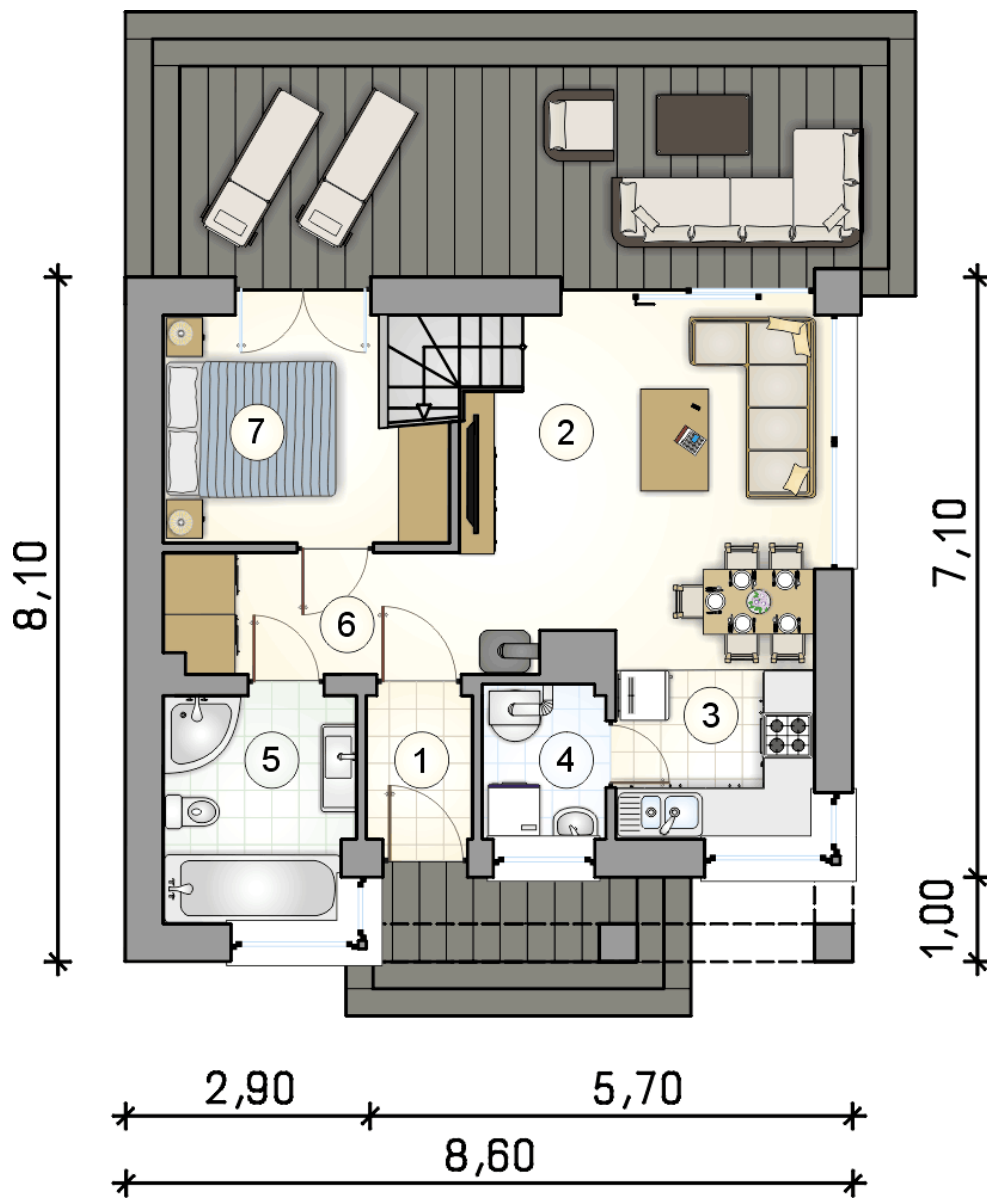
stan surowy	126 339 zł
roboty wykończeniowe	121 414 zł
instalacje	54 422 zł
koszt budowy	302 175 zł

Podane ceny są szacunkowymi cenami netto. Zapytaj o zestawienie materiałów naszego konsultanta na [www.studioatrium.pl](http://www.studioatrium.pl)

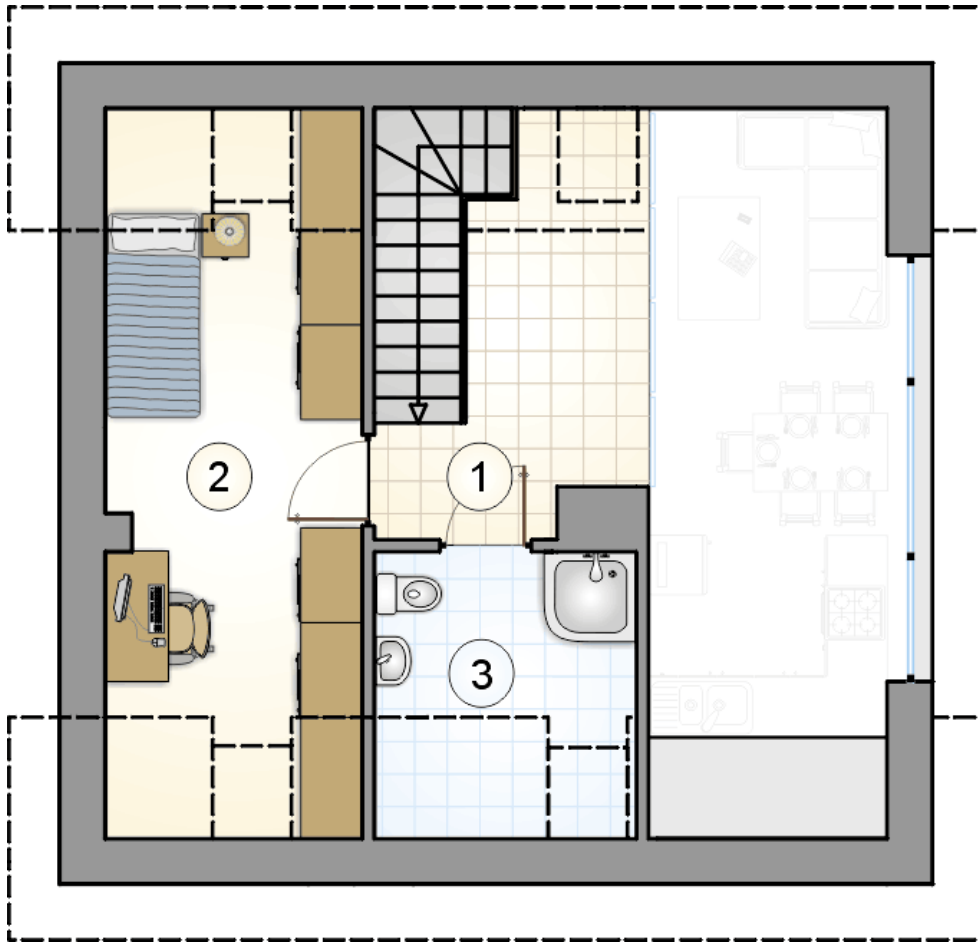


### RZUT PARTERU [m<sup>2</sup>]

1	przedsiónek	2,05
2	pokój dzienny z jadalnią i komunikacją	16,50
3	kuchnia	4,50
4	kotłownia	2,55
5	łazienka	5,85
6	hall	4,90
7	pokój	7,60
	<b>razem</b>	<b>43,95</b>



RZUT PARTERU		[m <sup>2</sup> ]
1	przedsiónek	2,05
2	pokój dzienny z jadalnią i komunikacją	16,50
3	kuchnia	4,50
4	kotłownia	2,55
5	łazienka	5,85
6	hall	4,90
7	pokój	7,60
0	<b>razem</b>	<b>43,95</b>



RZUT PODDASZA

[m<sup>2</sup>]

1	hall z komunikacją	6,25
2	pokój	12,50
3	łazienka	4,45
0	<b>razem</b>	<b>23,20</b>