



Rico

88,4 m²

Niewielki parterowy dom w klasycznej bryle z przestronnym tarasem wypoczynkowym

min. wymiary działki 21,38 x 17,92 m

pow. netto parteru	98,30 m ²
pow. całkowita	121,60 m ²
pow. zabudowy	121,80 m ²
kubatura brutto	526,75 m ³
wysokość budynku	5,72 m
kąt nachylenia dachu	25°
rodzaj stropu	lekki
pow. dachu	166,40 m ²

TECHNOLOGIA

Technologia murowana: Pustak ceramiczny gr. 30 cm + ocieplenie w systemie Termo Organika. Pokrycie dachu dachówką cementową. Drzwi zewnętrzne marki Hörmann.

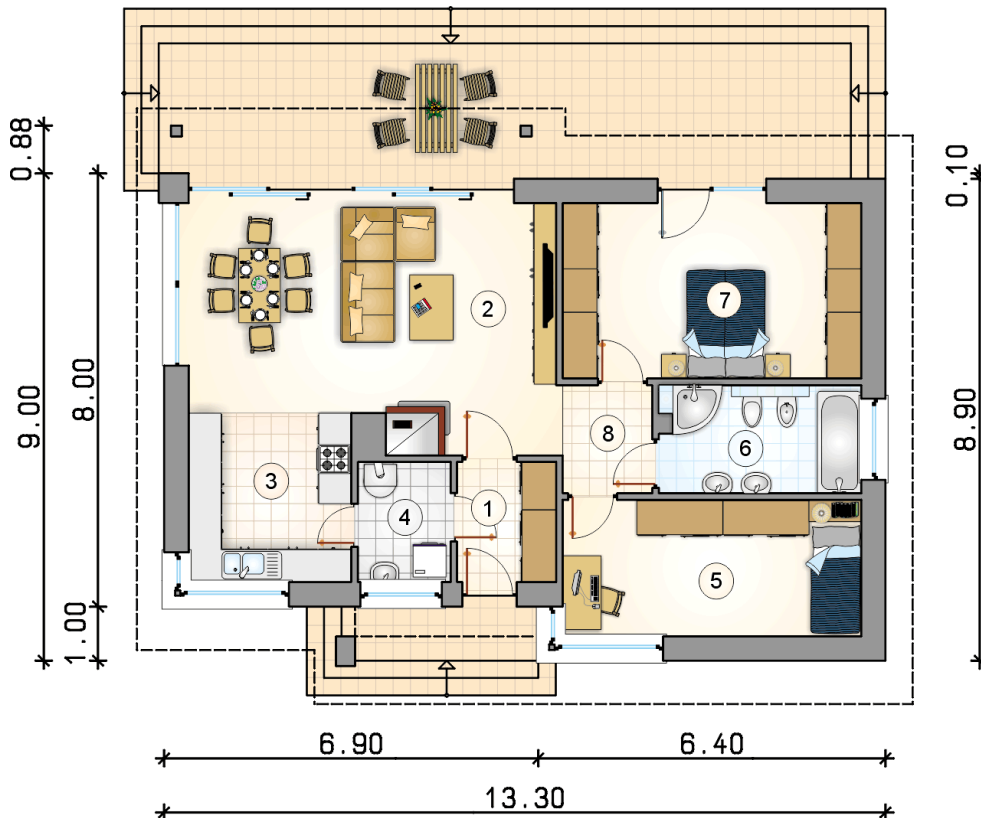
Do tego projektu możesz wprowadzić zmiany, na które wyrazimy bezpłatną zgodę. Więcej na www.studioatrium.pl



KOSZTY BUDOWY

stan surowy	170 298 zł
roboty wykończeniowe	155 858 zł
instalacje	71 644 zł
koszt budowy	397 800 zł

Podane ceny są szacunkowymi cenami netto. Zapytaj o zestawienie materiałów naszego konsultanta na www.studioatrium.pl



RZUT PARTERU [m²]

1	przedsiónek	4,05
2	pokój dzienny z jadalnią	28,75
3	kuchnia	9,35
4	kotłownia	3,80
5	pokój	13,85
6	łazienka	7,35
7	pokój	17,80
8	hall	3,45
	razem	88,40