



# Rico

## 88,4 m<sup>2</sup>

Niewielki parterowy dom w klasycznej bryle z przestronnym tarasem wypoczynkowym

min. wymiary działki 21,38 x 17,92 m

pow. netto parteru	98,30 m <sup>2</sup>
pow. całkowita	121,60 m <sup>2</sup>
pow. zabudowy	121,80 m <sup>2</sup>
kubatura brutto	526,75 m <sup>3</sup>
wysokość budynku	5,72 m
kąt nachylenia dachu	25°
rodzaj stropu	lekki
pow. dachu	166,40 m <sup>2</sup>

### TECHNOLOGIA

Technologia murowana: Pustak ceramiczny gr. 30 cm + ocieplenie w systemie Termo Organika. Pokrycie dachu dachówką cementową. Drzwi zewnętrzne marki Hörmann.

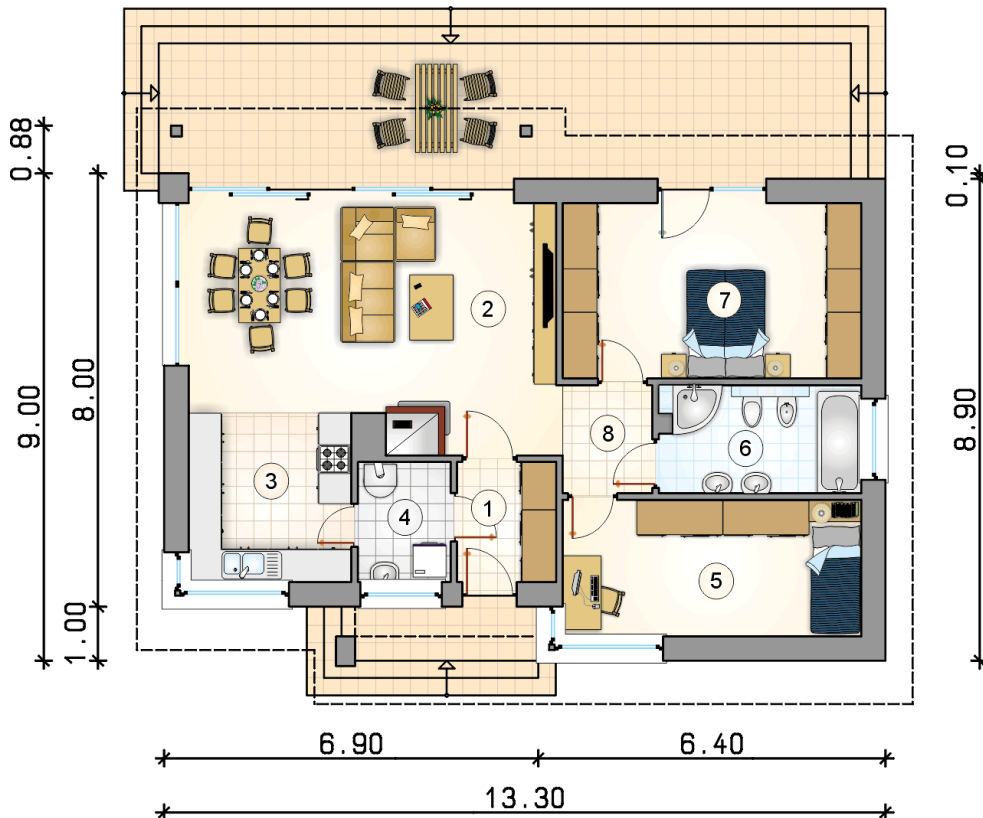
Do tego projektu możesz wprowadzić zmiany, na które wyrazimy bezpłatną zgodę. Więcej na [www.studioatrium.pl](http://www.studioatrium.pl)



### KOSZTY BUDOWY

stan surowy	170 298 zł
roboty wykończeniowe	155 858 zł
instalacje	71 644 zł
koszt budowy	397 800 zł

Podane ceny są szacunkowymi cenami netto. Zapytaj o zestawienie materiałów naszego konsultanta na [www.studioatrium.pl](http://www.studioatrium.pl)



### RZUT PARTERU [m<sup>2</sup>]

1	przedsiónek	4,05
2	pokój dzienny z jadalnią	28,75
3	kuchnia	9,35
4	kotłownia	3,80
5	pokój	13,85
6	łazienka	7,35
7	pokój	17,80
8	hall	3,45
	<b>razem</b>	<b>88,40</b>