



Riwiera 185,8 m²

Przestronny parterowy dom z 4 sypialniami oraz częściowo zadaszonym tarasem, energooszczędny, na działce z wjazdem od południa

min. wymiary działki 27 x 22,95 m

pow. netto parteru	194,30 m ²
pow. całkowita	240,05 m ²
pow. zabudowy	240,05 m ²
kubatura brutto	1 266,00 m ³
wysokość budynku	6,90 m
kąt nachylenia dachu	30°
rodzaj stropu	lekki
pow. dachu	360,00 m ²



TECHNOLOGIA

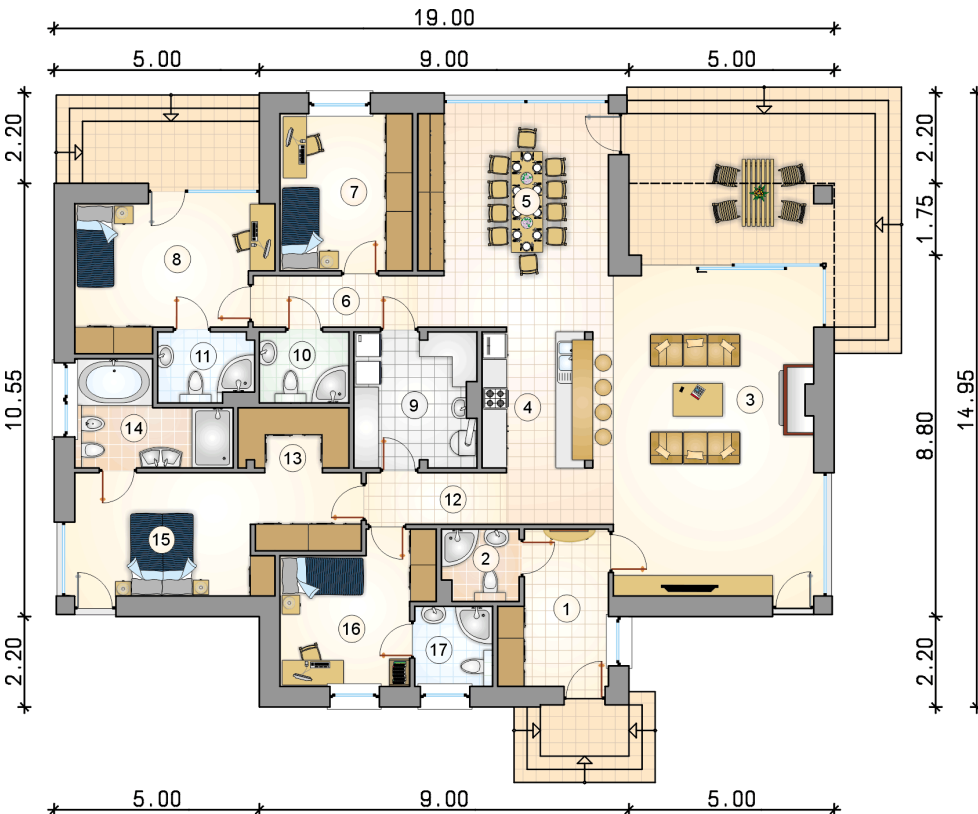
Technologia murowana: Pustak ceramiczny gr. 30 cm + ocieplenie w systemie Termo Organika. Pokrycie dachu dachówką cementową. Drzwi zewnętrzne marki Hörmann.

Do tego projektu możesz wprowadzić zmiany, na które wyrazimy bezpłatną zgodę. Więcej na www.studioatrium.pl

KOSZTY BUDOWY

stan surowy	357 934 zł
roboty wykończeniowe	327 584 zł
instalacje	150 582 zł
koszt budowy	836 100 zł

Podane ceny są szacunkowymi cenami netto. Zapytaj o zestawienie materiałów naszego konsultanta na www.studioatrium.pl



RZUT PARTERU [m²]

1	przedsiónek	8,90
2	łazienka	3,10
3	pokój dzienny	40,65
4	kuchnia	8,15
5	jadalnia	18,15
6	komunikacja	9,75
7	pokój	12,15
8	pokój	15,60
9	kotłownia	9,45
10	łazienka	3,65
11	łazienka	3,70
12	komunikacja	7,40
13	wnęka garderobiana	4,00
14	łazienka	7,75
15	pokój	18,15
16	pokój	11,65
17	łazienka	3,60
	razem	185,80