



Riwiera II

187,85 m²

Duży dom parterowy ze strychem, bez garażu i podpiwniczenia, z narożnym tarasem - częściowo w podcieniu

min. wymiary działki 27 x 22,95 m

pow. netto parteru	199,20 m ²
pow. całkowita	480,10 m ²
pow. zabudowy	240,05 m ²
kubatura brutto	1 446,00 m ³
wysokość budynku	7,65 m
kąt nachylenia dachu	30°
rodzaj stropu	gęstożebrowy
pow. dachu	360,00 m ²

TECHNOLOGIA

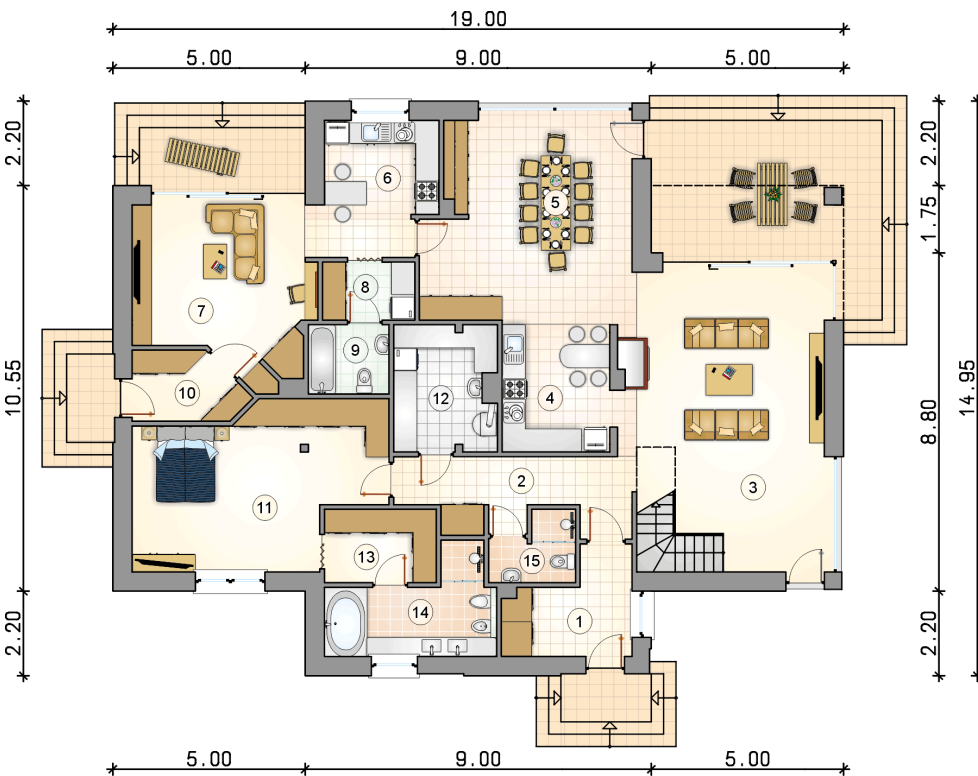
Technologia murowana: Pustak ceramiczny gr. 30 cm + ocieplenie w systemie Termo Organika. Pokrycie dachu dachówką cementową. Drzwi zewnętrzne marki Hörmann.

Do tego projektu możesz wprowadzić zmiany, na które wyrazimy bezpłatną zgodę. Więcej na www.studioatrium.pl

KOSZTY BUDOWY

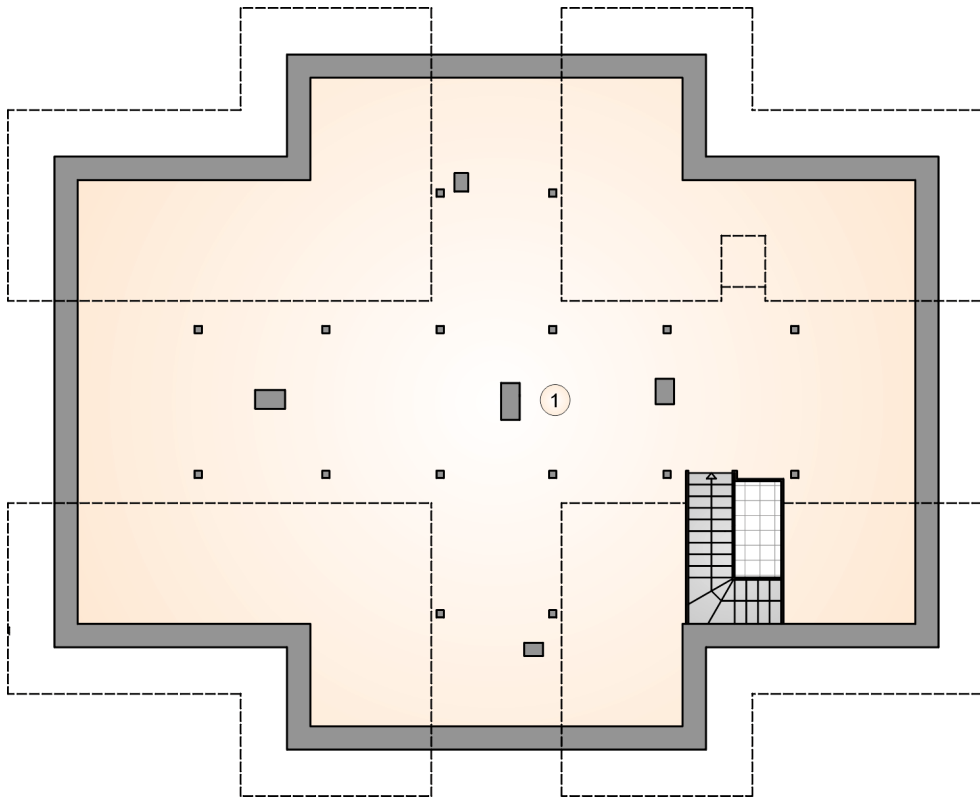
stan surowy	456 082 zł
roboty wykończeniowe	438 302 zł
instalacje	196 461 zł
koszt budowy	1 090 845 zł

Podane ceny są szacunkowymi cenami netto. Zapytaj o zestawienie materiałów naszego konsultanta na www.studioatrium.pl



RZUT PARTERU [m²]

1	przedsiónek	7,55
2	korytarz	10,75
3	pokój dzienny z komunikacją	39,20
4	aneks kuchenny	9,70
5	jadalnia	26,90
6	kuchnia	10,25
7	pokój	19,25
8	wnęka garderobiana	3,60
9	łazienka	3,80
10	przedsiónek	4,90
11	pokój	24,85
12	kotłownia	8,55
13	wnęka garderobiana	5,55
14	łazienka	9,45
15	łazienka	3,45
	razem	187,75



RZUT PODDASZA

[m²]

1 strych

111,60