

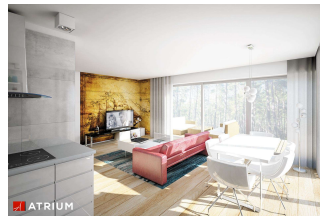


Roberto 81,7 m²

Urokliwy, nieduży jednorodzinny dom parterowy bez garażu z dachem dwuspadowym i częściowo zadaszonym tarasem

min. wymiary działki 19,7 x 17,88 m

pow. netto parteru	91,60 m ²
pow. całkowita	116,50 m ²
pow. zabudowy	116,50 m ²
kubatura brutto	493,05 m ³
wysokość budynku	5,63 m
kąt nachylenia dachu	25°
rodzaj stropu	lekki
pow. dachu	159,50 m ²



TECHNOLOGIA

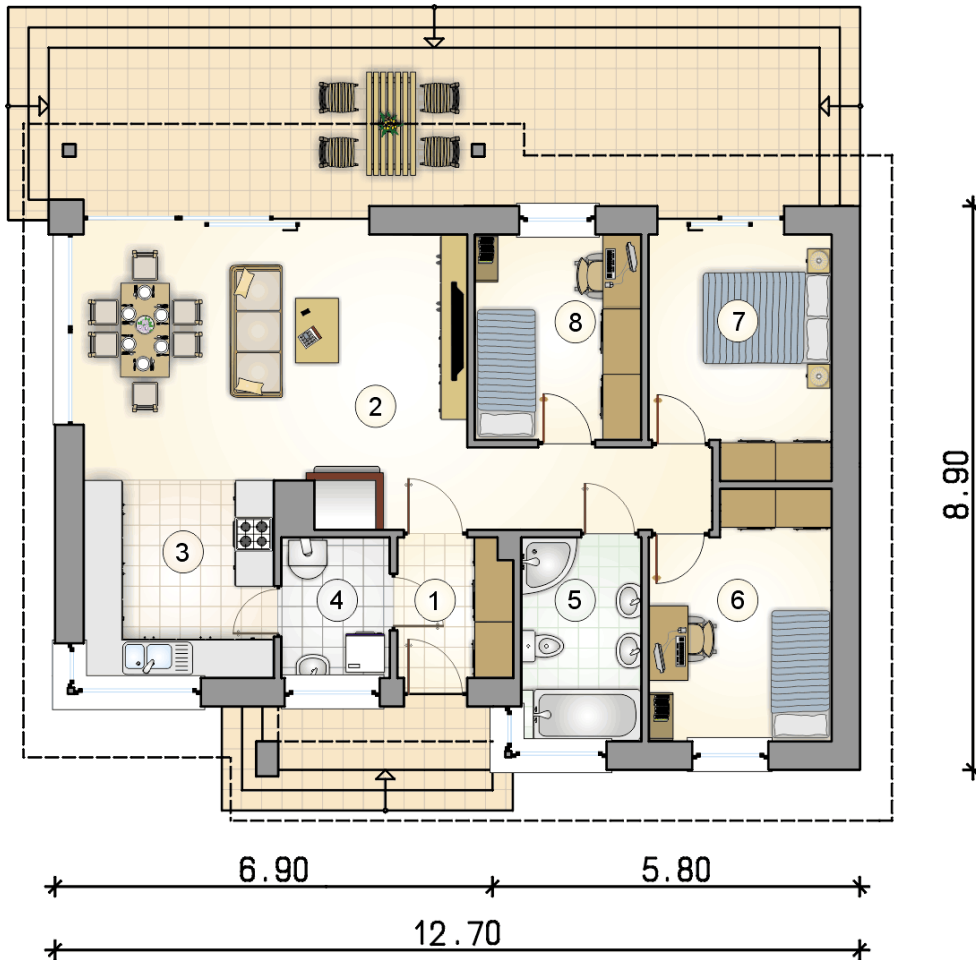
Technologia murowana: pustak ceramiczny gr. 25 cm + ocieplenie w systemie Termo Organika. Pokrycie dachu: blacha tytanowo-cynkowa. Drzwi zewnętrzne marki Hörmann.

Do tego projektu możesz wprowadzić zmiany, na które wyrazimy bezpłatną zgodę. Więcej na www.studioatrium.pl

KOSZTY BUDOWY

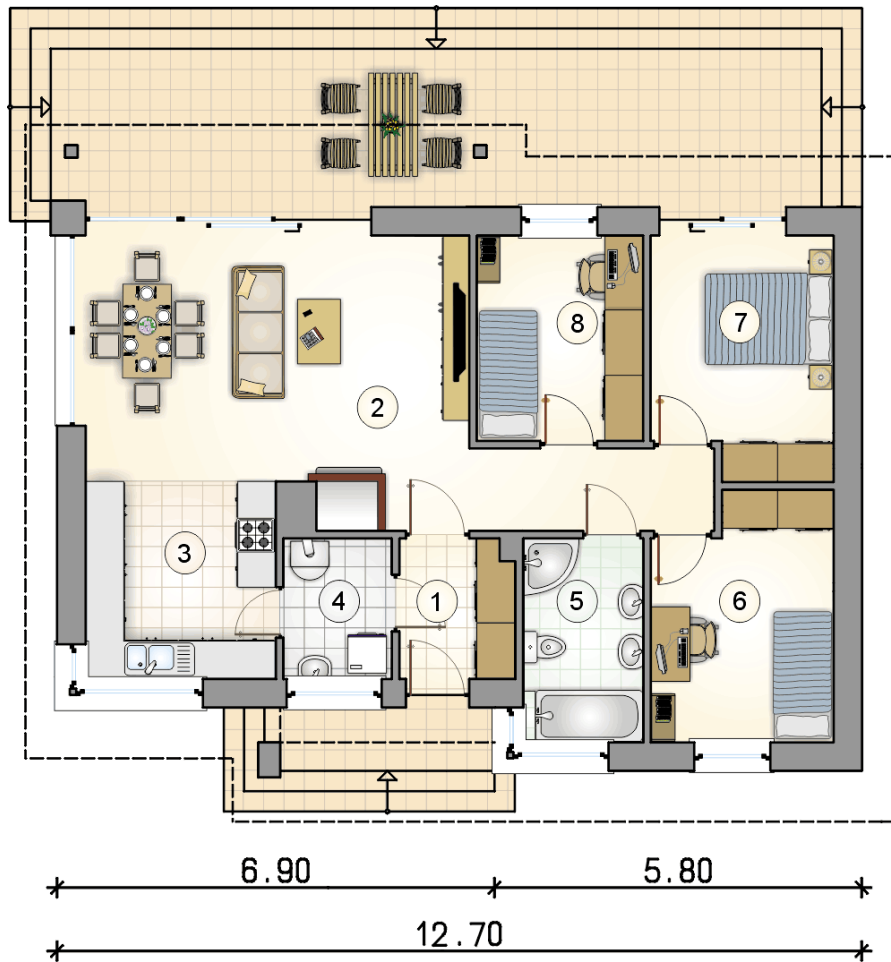
stan surowy	157 391 zł
roboty wykończeniowe	144 045 zł
instalacje	66 214 zł
koszt budowy	367 650 zł

Podane ceny są szacunkowymi cenami netto. Zapytaj o zestawienie materiałów naszego konsultanta na www.studioatrium.pl



RZUT PARTERU [m²]

1	przedsiónek	3,85
2	pokój dzienny z jadalnią i komunikacją	30,00
3	kuchnia	9,25
4	kotłownia	3,70
5	łazienka	6,05
6	pokój	10,30
7	pokój	10,15
8	pokój	8,40
	razem	81,70



RZUT PARTERU [m²]

1	przedsiónek	3,85
2	pokój dzienny z jadalnią i komunikacją	30,00
3	kuchnia	9,25
4	kotłownia	3,70
5	łazienka	6,05
6	pokój	10,30
7	pokój	10,15
8	pokój	8,40
0	razem	81,70

8.90

6.90

5.80

12.70