

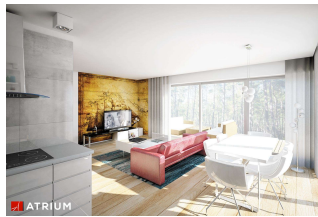


# Roberto 81,7 m<sup>2</sup>

Urokliwy, nieduży jednorodzinny dom parterowy bez garażu z dachem dwuspadowym i częściowo zadaszonym tarasem

min. wymiary działki 19,7 x 17,88 m

pow. netto parteru	91,60 m <sup>2</sup>
pow. całkowita	116,50 m <sup>2</sup>
pow. zabudowy	116,50 m <sup>2</sup>
kubatura brutto	493,05 m <sup>3</sup>
wysokość budynku	5,63 m
kąt nachylenia dachu	25°
rodzaj stropu	lekki
pow. dachu	159,50 m <sup>2</sup>



## TECHNOLOGIA

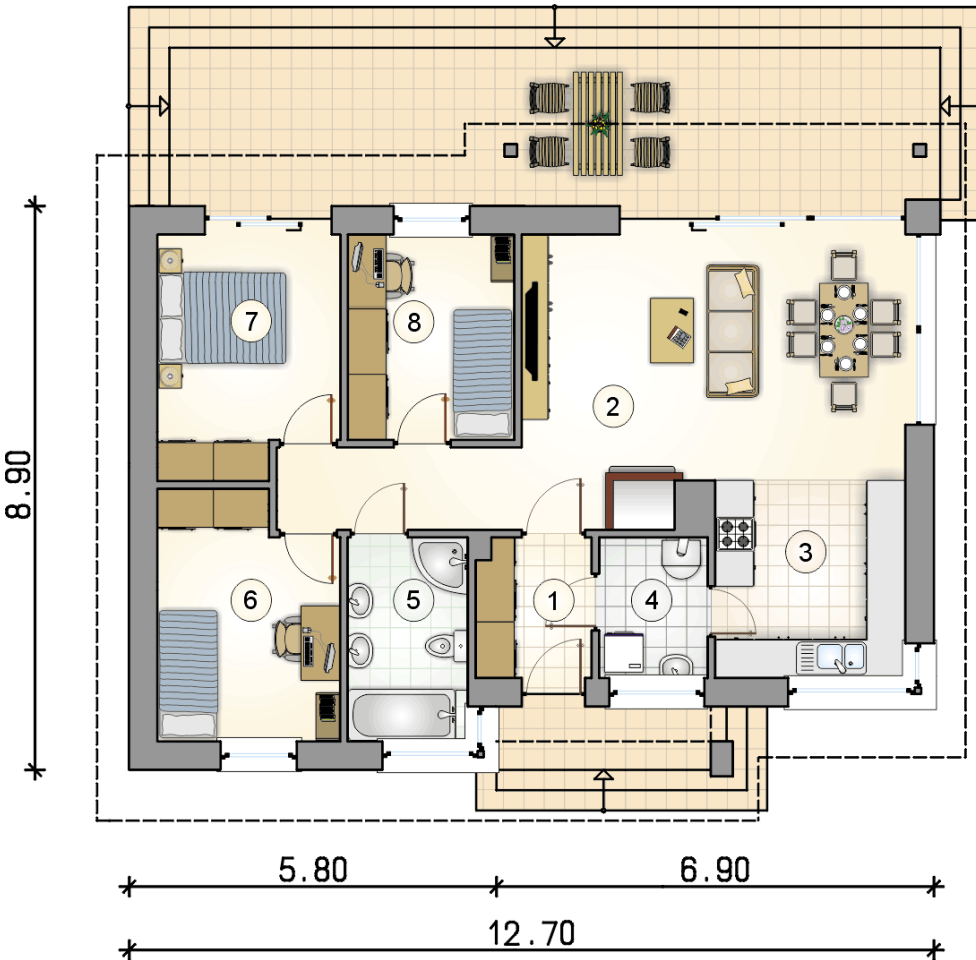
Technologia murowana: pustak ceramiczny gr. 25 cm + ocieplenie w systemie Termo Organika. Pokrycie dachu: blacha tytanowo-cynkowa. Drzwi zewnętrzne marki Hörmann.

Do tego projektu możesz wprowadzić zmiany, na które wyrazimy bezpłatną zgodę. Więcej na [www.studioatrium.pl](http://www.studioatrium.pl)

## KOSZTY BUDOWY

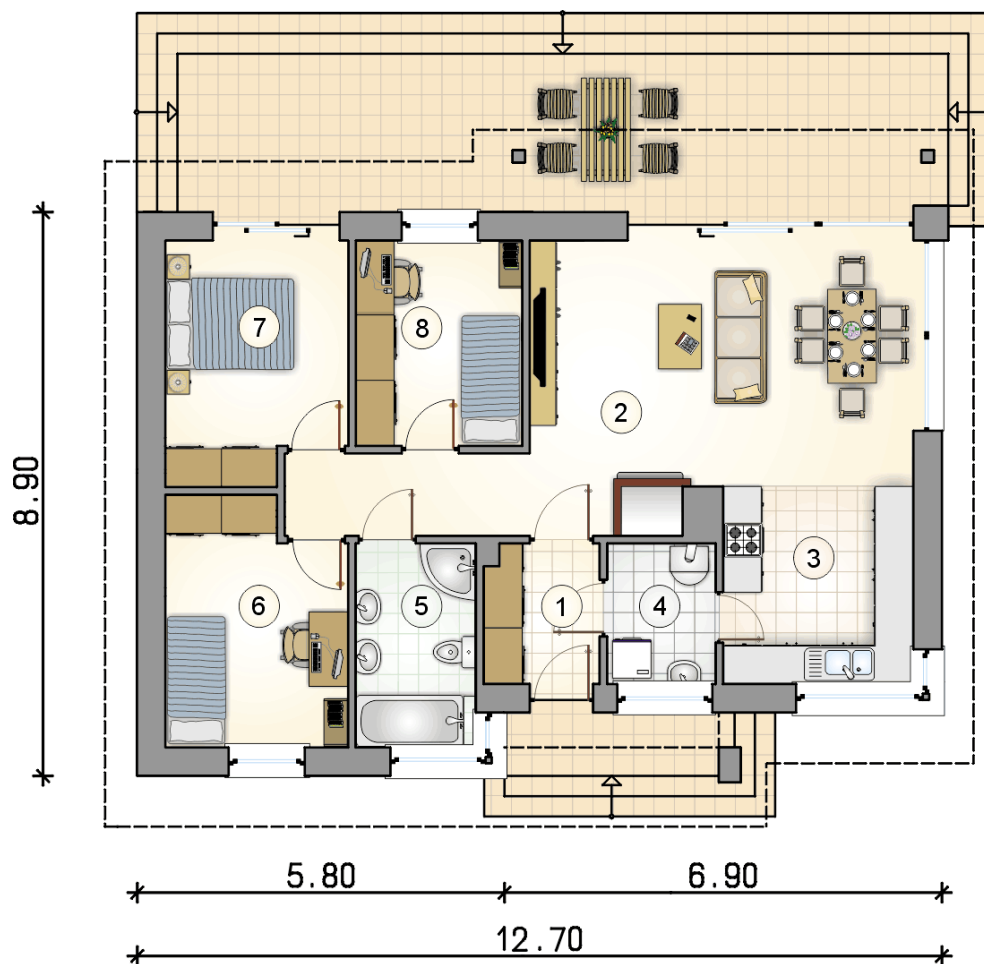
stan surowy	157 391 zł
roboty wykończeniowe	144 045 zł
instalacje	66 214 zł
koszt budowy	367 650 zł

Podane ceny są szacunkowymi cenami netto. Zapytaj o zestawienie materiałów naszego konsultanta na [www.studioatrium.pl](http://www.studioatrium.pl)



## RZUT PARTERU [m<sup>2</sup>]

1	przedsiónek	3,85
2	pokój dzienny z jadalnią i komunikacją	30,00
3	kuchnia	9,25
4	kotłownia	3,70
5	łazienka	6,05
6	pokój	10,30
7	pokój	10,15
8	pokój	8,40
	<b>razem</b>	<b>81,70</b>



RZUT PARTERU		[m <sup>2</sup> ]
1	przedsiónek	3,85
2	pokój dzienny z jadalnią i komunikacją	30,00
3	kuchnia	9,25
4	kotłownia	3,70
5	łazienka	6,05
6	pokój	10,30
7	pokój	10,15
8	pokój	8,40
0	<b>razem</b>	<b>81,70</b>