



Roberto II

81,7 m²

plus garaż 25,70 m²

Dom jednorodzinny, parterowy z jednostanowiskowym garażem, przykryty dwuspadowym dachem

min. wymiary działki 23,95 x 17,88 m

| | |
|----------------------|-----------------------|
| pow. netto parteru | 117,30 m ² |
| pow. całkowita | 146,25 m ² |
| pow. zabudowy | 146,25 m ² |
| kubatura brutto | 611,30 m ³ |
| wysokość budynku | 5,63 m |
| kąt nachylenia dachu | 25° |
| rodzaj stropu | lekki |
| pow. dachu | 201,60 m ² |

ATRIUM



TECHNOLOGIA

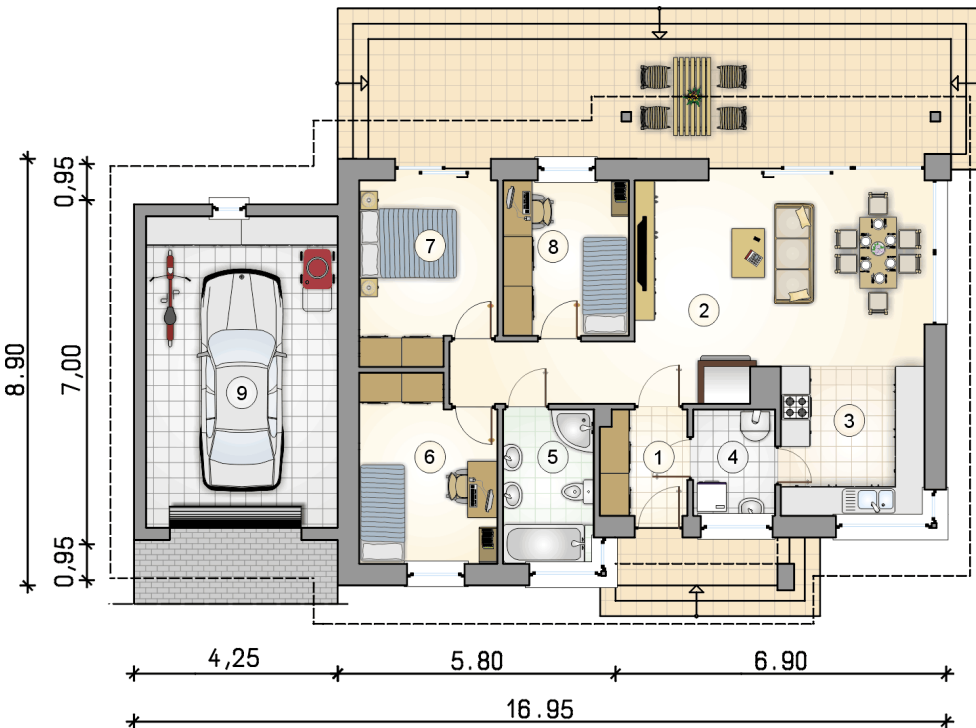
Technologia murowana: pustak ceramiczny gr. 25 cm + ocieplenie w systemie Termo Organika. Pokrycie dachu: blacha tytanowo-cynkowa. Brama garażowa i drzwi zewnętrzne marki Hörmann.

Do tego projektu możesz wprowadzić zmiany, na które wyrazimy bezpłatną zgodę. Więcej na www.studioatrium.pl

KOSZTY BUDOWY

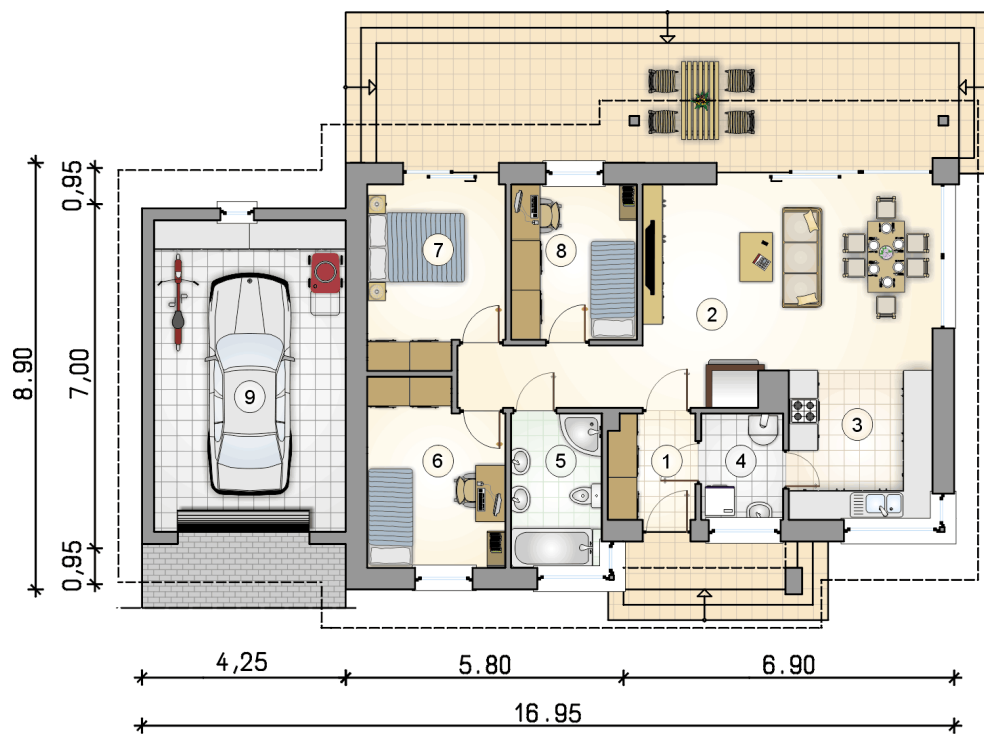
| | |
|----------------------|------------|
| stan surowy | 181 596 zł |
| roboty wykończeniowe | 166 198 zł |
| instalacje | 76 397 zł |
| koszt budowy | 424 190 zł |

Podane ceny są szacunkowymi cenami netto. Zapytaj o zestawienie materiałów naszego konsultanta na www.studioatrium.pl



RZUT PARTERU [m²]

| | | |
|---|--------------------------|--------------|
| 1 | przedsiónek | 3,85 |
| 2 | pokój dzienny z jadalnią | 30,00 |
| 3 | kuchnia | 9,25 |
| 4 | kotłownia | 3,70 |
| 5 | łazienka | 6,05 |
| 6 | pokój | 10,30 |
| 7 | pokój | 10,15 |
| 8 | pokój | 8,40 |
| | razem | 81,70 |
| 9 | garaż | 25,70 |



| RZUT PARTERU | | [m ²] |
|--------------|--------------------------|-------------------|
| 1 | przedsionek | 3,85 |
| 2 | pokój dzienny z jadalnią | 30,00 |
| 3 | kuchnia | 9,25 |
| 4 | kotłownia | 3,70 |
| 5 | łazienka | 6,05 |
| 6 | pokój | 10,30 |
| 7 | pokój | 10,15 |
| 8 | pokój | 8,40 |
| 0 | razem | 81,70 |
| 9 | garaż | 25,70 |