



Roberto II

81,7 m²

plus garaż 25,70 m²

Dom jednorodzinny, parterowy z jednostanowiskowym garażem, przykryty dwuspadowym dachem

min. wymiary działki 23,95 x 17,88 m

pow. netto parteru	117,30 m ²
pow. całkowita	146,25 m ²
pow. zabudowy	146,25 m ²
kubatura brutto	611,30 m ³
wysokość budynku	5,63 m
kąt nachylenia dachu	25°
rodzaj stropu	lekki
pow. dachu	201,60 m ²

TECHNOLOGIA

Technologia murowana: pustak ceramiczny gr. 25 cm + ocieplenie w systemie Termo Organika. Pokrycie dachu: blacha tytanowo-cynkowa. Brama garażowa i drzwi zewnętrzne marki Hörmann.

Do tego projektu możesz wprowadzić zmiany, na które wyrazimy bezpłatną zgodę. Więcej na www.studioatrium.pl

KOSZTY BUDOWY

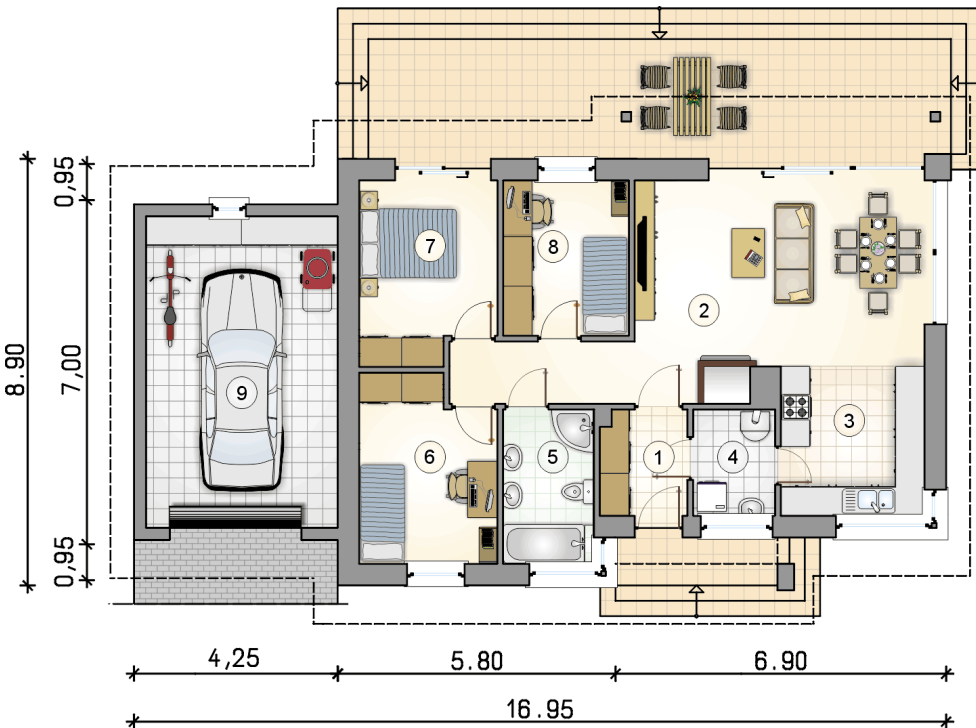
stan surowy	181 596 zł
roboty wykończeniowe	166 198 zł
instalacje	76 397 zł
koszt budowy	424 190 zł

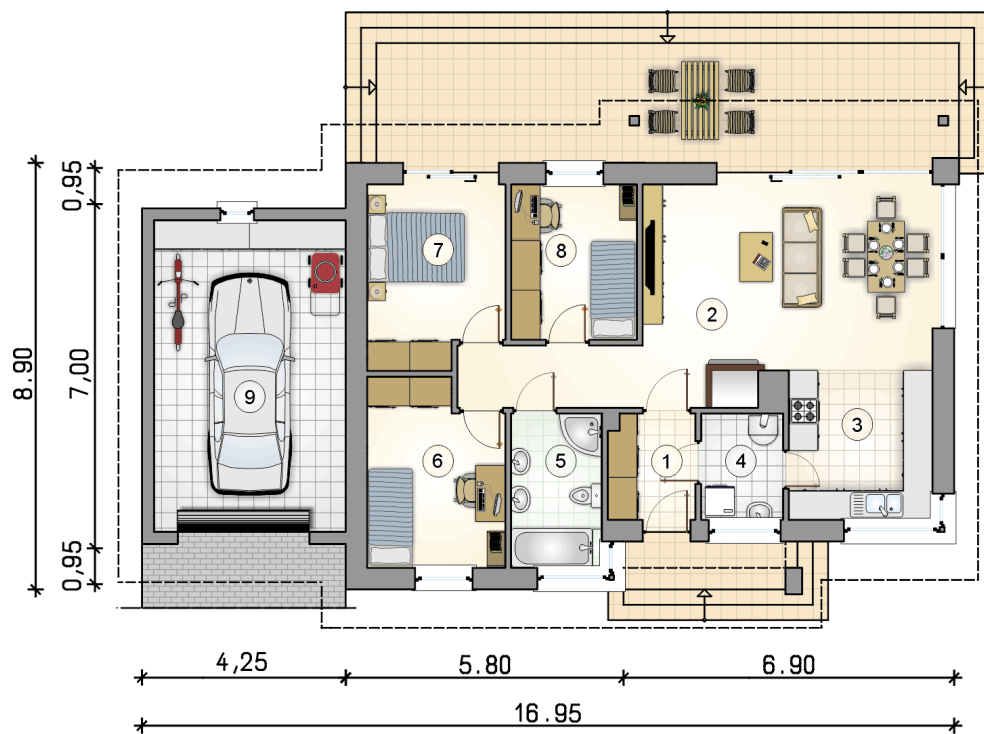
Podane ceny są szacunkowymi cenami netto. Zapytaj o zestawienie materiałów naszego konsultanta na www.studioatrium.pl



RZUT PARTERU

	[m ²]
1 przedsionek	3,85
2 pokój dzienny z jadalnią	30,00
3 kuchnia	9,25
4 kotłownia	3,70
5 łazienka	6,05
6 pokój	10,30
7 pokój	10,15
8 pokój	8,40
razem	81,70
9 garaż	25,70





RZUT PARTERU [m²]

1	przedsiónek	3,85
2	pokój dzienny z jadalnią	30,00
3	kuchnia	9,25
4	kotłownia	3,70
5	łazienka	6,05
6	pokój	10,30
7	pokój	10,15
8	pokój	8,40
0	razem	81,70
9	garaż	25,70