



# Roberto II SZ

## 83,2 m<sup>2</sup>

plus garaż 26,00 m<sup>2</sup>

Dom jednorodzinny, parterowy z dwuspadowym dachem, z garażem, w technologii szkieletowej

min. wymiary działki 27,32 x 20,68 m

pow. netto parteru	118,50 m <sup>2</sup>
pow. całkowita	142,70 m <sup>2</sup>
pow. zabudowy	142,70 m <sup>2</sup>
kubatura brutto	601,20 m <sup>3</sup>
wysokość budynku	5,65 m
kąt nachylenia dachu	25°
rodzaj stropu	lekki
pow. dachu	197,50 m <sup>2</sup>



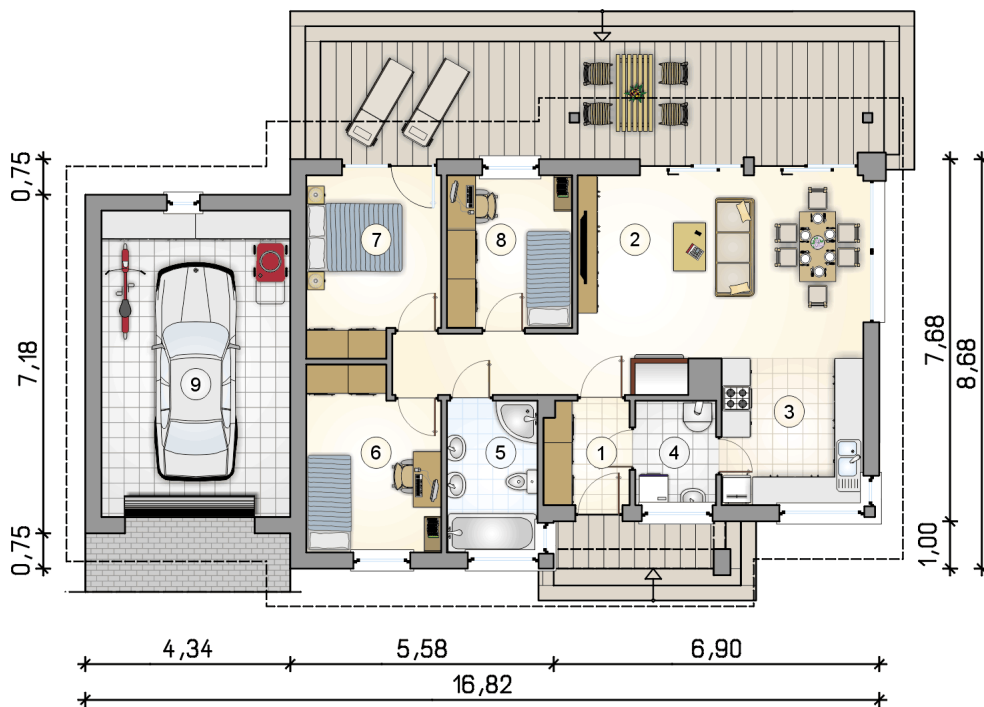
### TECHNOLOGIA

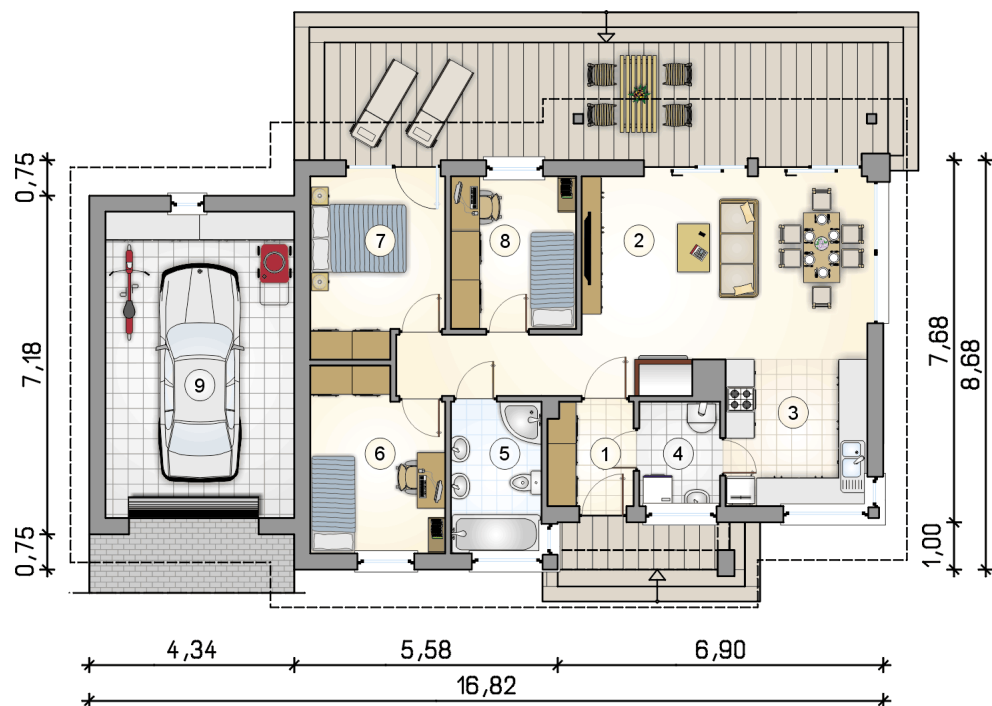
Ściany w szkielecie drewnianym + ocieplenie z wełny mineralnej + płyty OSB + ocieplenie w systemie Termo Organika. Pokrycie dachu: blacha tytanowo-cynkowa. Brama garażowa i drzwi zewnętrzne marki Hörmann.

Do tego projektu możesz wprowadzić zmiany, na które wyrazimy bezpłatną zgodę. Więcej na [www.studioatrium.pl](http://www.studioatrium.pl)

### RZUT PARTERU [m<sup>2</sup>]

1	przedsiónek	3,95
2	pokój dzienny z jadalnią i komunikacją	30,45
3	kuchnia	9,35
4	kotłownia	3,80
5	łazienka	6,20
6	pokój	10,50
7	pokój	10,35
8	pokój	8,60
9	<b>razem</b>	<b>83,20</b>
	garaż	26,00





RZUT PARTERU [m<sup>2</sup>]

1	przedsiónek	3,95
2	pokój dzienny z jadalnią i komunikacją	30,45
3	kuchnia	9,35
4	kotłownia	3,80
5	łazienka	6,20
6	pokój	10,50
7	pokój	10,35
8	pokój	8,60
0	<b>razem</b>	83,20
9	garaż	26,00