



# Roberto III Sz

## 83,2 m<sup>2</sup>

plus garaż 26,00 m<sup>2</sup>

Dom jednorodzinny, parterowy, z dwuspadowym dachem, z garażem z płaskim dachem

min. wymiary działki 27,32 x 20,68 m

|                      |                       |
|----------------------|-----------------------|
| pow. netto parteru   | 118,50 m <sup>2</sup> |
| pow. całkowita       | 142,70 m <sup>2</sup> |
| pow. zabudowy        | 142,70 m <sup>2</sup> |
| kubatura brutto      | 575,00 m <sup>3</sup> |
| wysokość budynku     | 5,65 m                |
| kąt nachylenia dachu | 25°                   |
| rodzaj stropu        | lekki                 |
| pow. dachu           | 153,70 m <sup>2</sup> |

ATRIUM



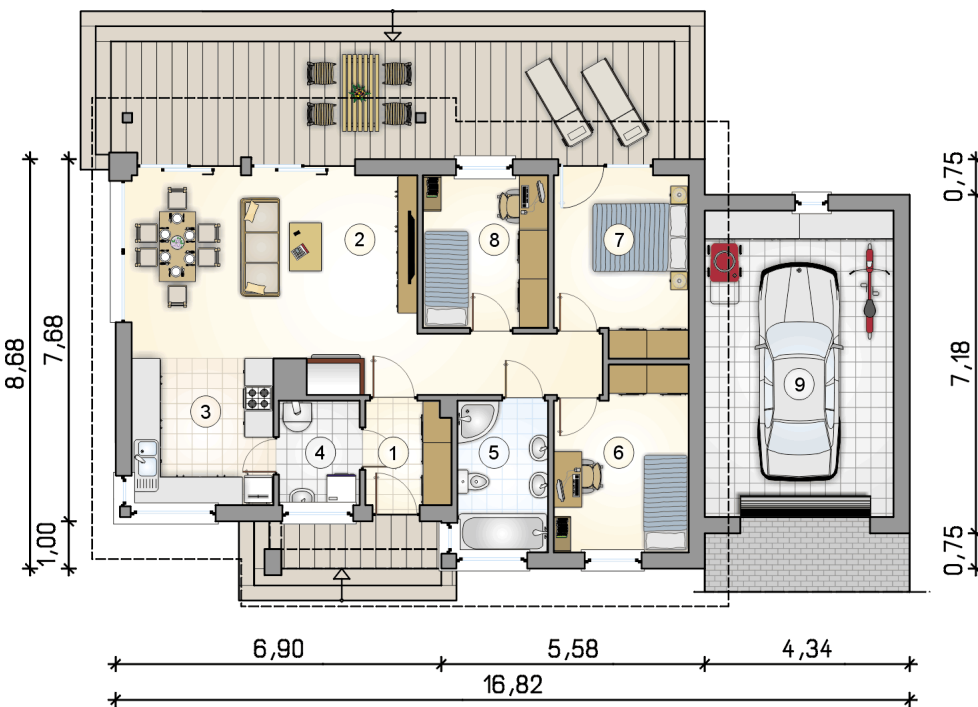
### TECHNOLOGIA

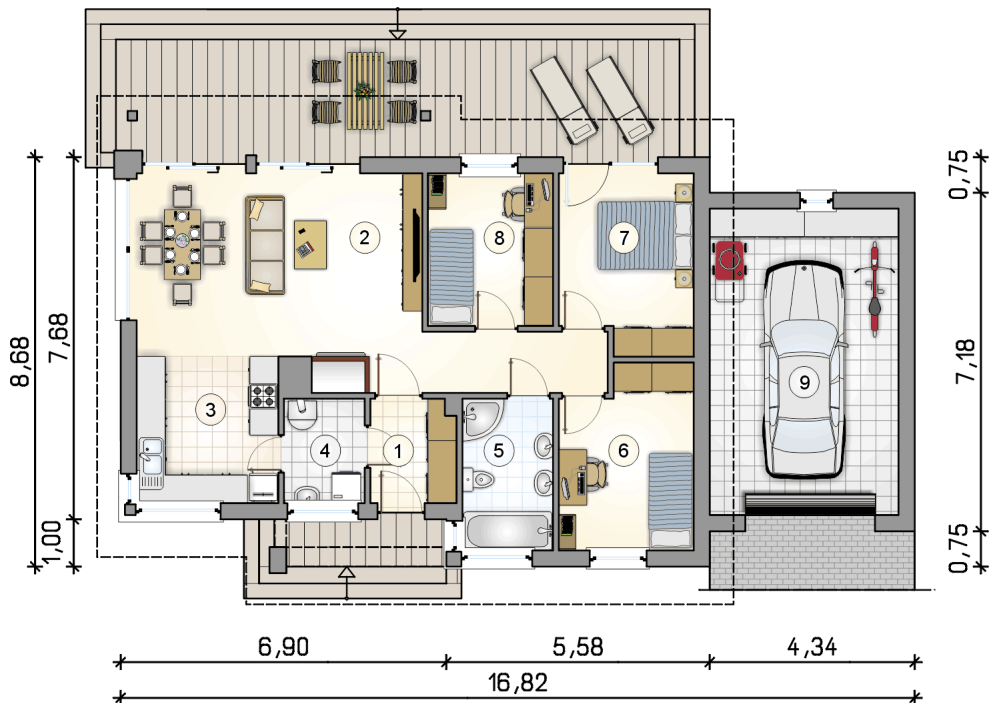
Ściany w szkielecie drewnianym + ocieplenie z wełny mineralnej + płyty OSB + ocieplenie w systemie Termo Organika. Pokrycie dachu: blacha tytanowo-cynkowa. Brama garażowa i drzwi zewnętrzne marki Hörmann.

Do tego projektu możesz wprowadzić zmiany, na które wyrazimy bezpłatną zgodę. Więcej na [www.studioatrium.pl](http://www.studioatrium.pl)

### RZUT PARTERU [m<sup>2</sup>]

|   |  |              |
|---|--|--------------|
| 1 | przedsiónek                            | 3,95         |
| 2 | pokój dzienny z jadalnią i komunikacją | 30,45        |
| 3 | kuchnia                                | 9,35         |
| 4 | kotłownia                              | 3,80         |
| 5 | łazienka                               | 6,20         |
| 6 | pokój                                  | 10,50        |
| 7 | pokój                                  | 10,35        |
| 8 | pokój                                  | 8,60         |
| 9 | <b>razem</b>                           | <b>83,20</b> |
|   | garaż                                  | 26,00        |





RZUT PARTERU [m<sup>2</sup>]

|   |  |       |
|---|--|-------|
| 1 | przedsiónek                            | 3,95  |
| 2 | pokój dzienny z jadalnią i komunikacją | 30,45 |
| 3 | kuchnia                                | 9,35  |
| 4 | kotłownia                              | 3,80  |
| 5 | łazienka                               | 6,20  |
| 6 | pokój                                  | 10,50 |
| 7 | pokój                                  | 10,35 |
| 8 | pokój                                  | 8,60  |
| 0 | <b>razem</b>                           | 83,20 |
| 9 | garaż                                  | 26,00 |