



# Roberto IV

## 84,05 m<sup>2</sup>

Mały parterowy dom bez garażu, z trzema sypialniami, dwuspadowym dachem i częściowo zadaszonym tarasem

min. wymiary działki 20 x 17,88 m

pow. netto parteru	93,95 m <sup>2</sup>
pow. całkowita	119,15 m <sup>2</sup>
pow. zabudowy	119,15 m <sup>2</sup>
kubatura brutto	504,50 m <sup>3</sup>
wysokość budynku	5,67 m
kąt nachylenia dachu	25°
rodzaj stropu	lekki
pow. dachu	163,00 m <sup>2</sup>

### TECHNOLOGIA

Technologia murowana: pustak ceramiczny gr. 25 cm + ocieplenie w systemie Termo Organika. Pokrycie dachu: blacha tytanowo-cynkowa. Drzwi zewnętrzne marki Hörmann.

Do tego projektu możesz wprowadzić zmiany, na które wyrazimy bezpłatną zgodę. Więcej na [www.studioatrium.pl](http://www.studioatrium.pl)

### KOSZTY BUDOWY

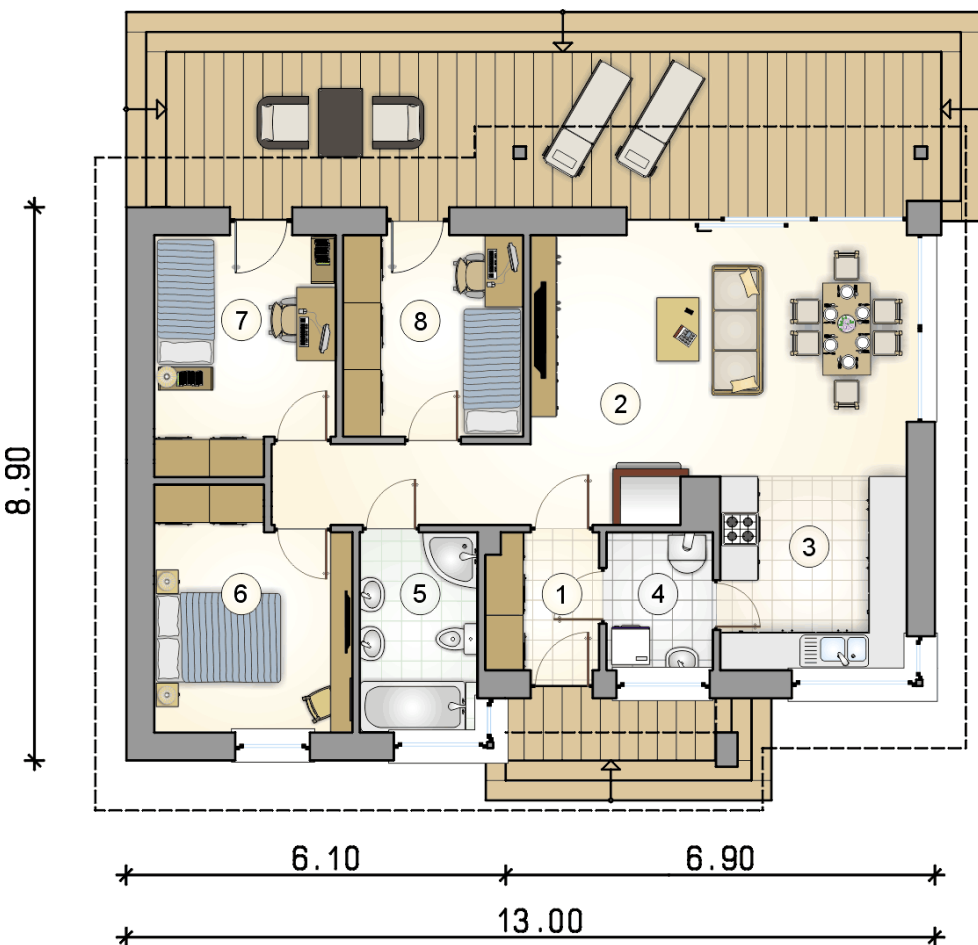
stan surowy	161 918 zł
roboty wykończeniowe	148 189 zł
instalacje	68 118 zł
koszt budowy	378 225 zł

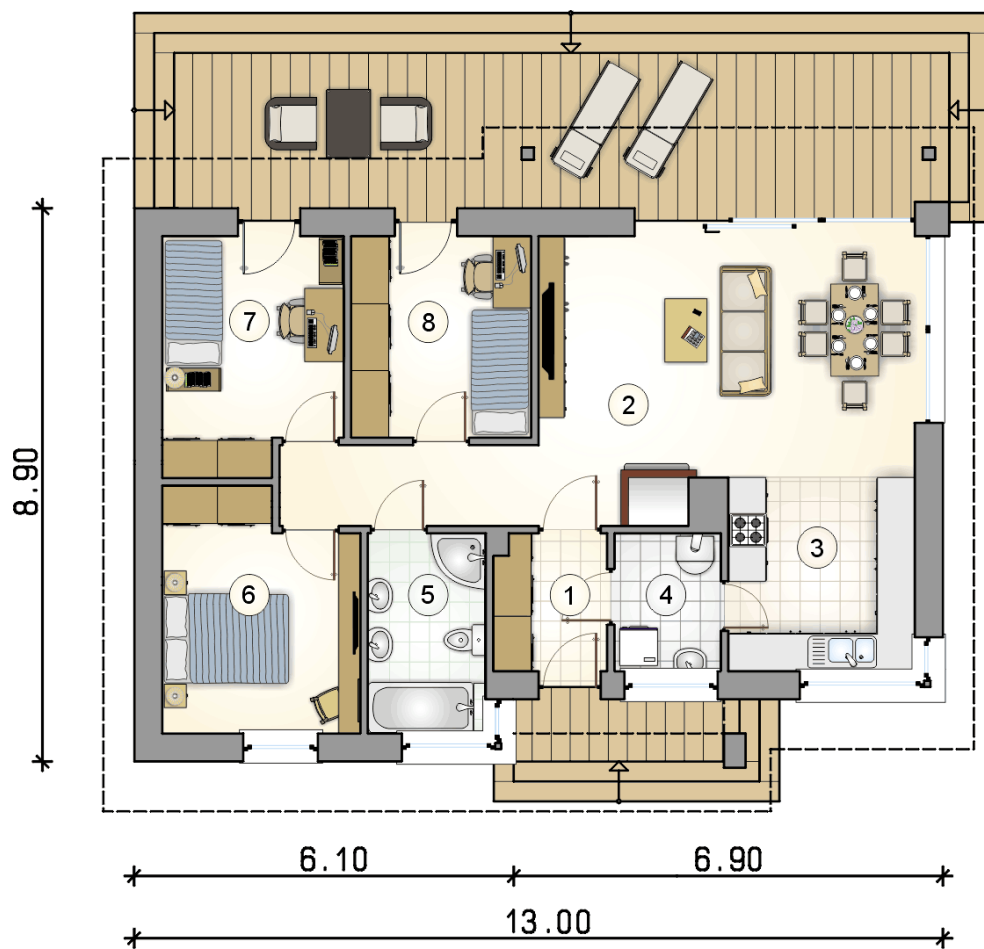
Podane ceny są szacunkowymi cenami netto. Zapytaj o zestawienie materiałów naszego konsultanta na [www.studioatrium.pl](http://www.studioatrium.pl)



### RZUT PARTERU

	[m <sup>2</sup> ]
1 przedsionek	3,85
2 pokój dzienny z jadalnią	30,40
3 kuchnia	9,25
4 kotłownia	3,70
5 łazienka	6,05
6 pokój	11,30
7 pokój	10,25
8 pokój	9,25
<b>razem</b>	<b>84,05</b>





RZUT PARTERU		[m <sup>2</sup> ]
1	przedsionek	3,85
2	pokój dzienny z jadalnią	30,40
3	kuchnia	9,25
4	kotłownia	3,70
5	łazienka	6,05
6	pokój	11,30
7	pokój	10,25
8	pokój	9,25
0	<b>razem</b>	<b>84,05</b>