



Roberto IV

84,05 m²

Mały parterowy dom bez garażu, z trzema sypialniami, dwuspadowym dachem i częściowo zadaszonym tarasem

min. wymiary działki 20 x 17,88 m

pow. netto parteru	93,95 m ²
pow. całkowita	119,15 m ²
pow. zabudowy	119,15 m ²
kubatura brutto	504,50 m ³
wysokość budynku	5,67 m
kąt nachylenia dachu	25°
rodzaj stropu	lekki
pow. dachu	163,00 m ²

TECHNOLOGIA

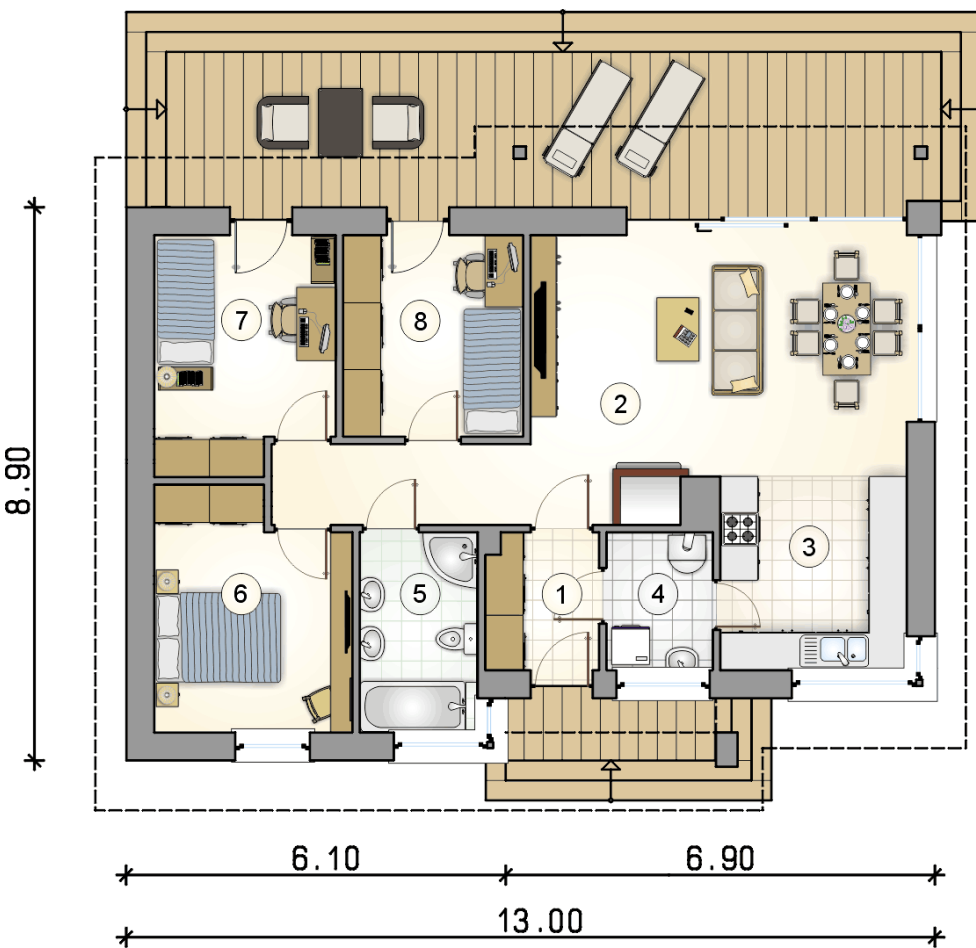
Technologia murowana: pustak ceramiczny gr. 25 cm + ocieplenie w systemie Termo Organika. Pokrycie dachu: blacha tytanowo-cynkowa. Drzwi zewnętrzne marki Hörmann.

Do tego projektu możesz wprowadzić zmiany, na które wyrazimy bezpłatną zgodę. Więcej na www.studioatrium.pl

KOSZTY BUDOWY

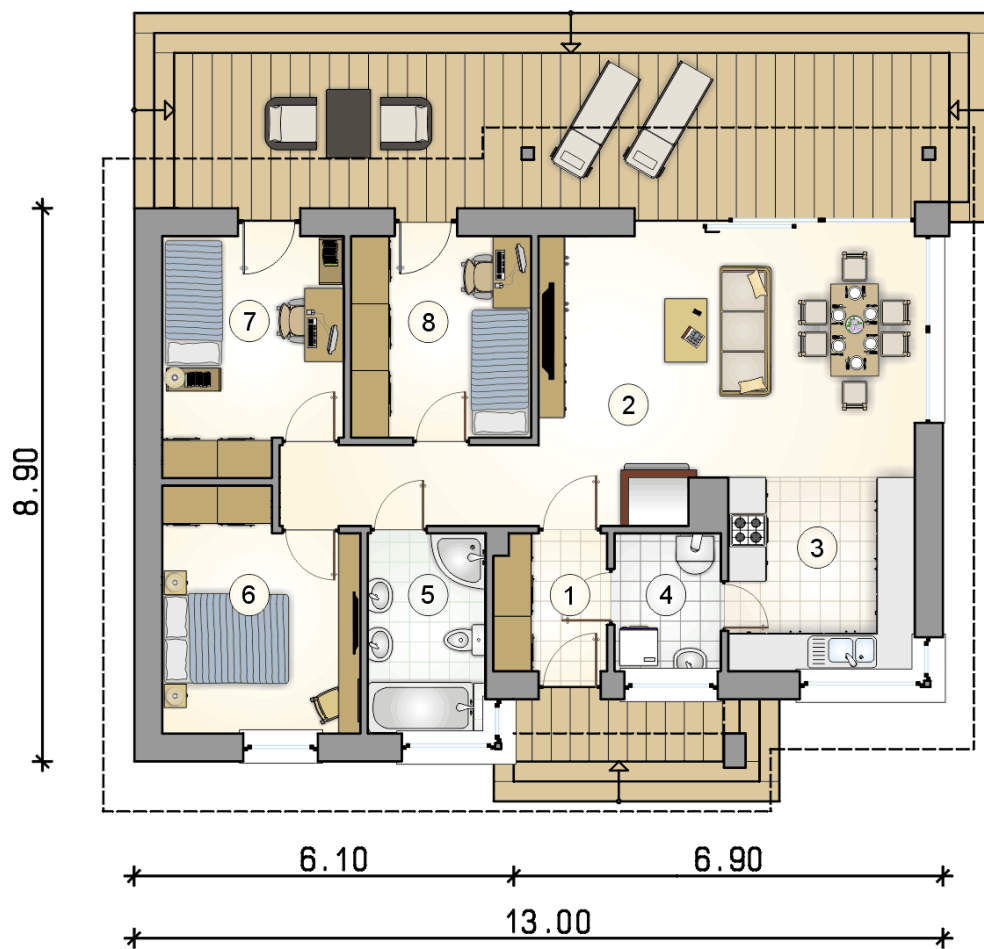
stan surowy	161 918 zł
roboty wykończeniowe	148 189 zł
instalacje	68 118 zł
koszt budowy	378 225 zł

Podane ceny są szacunkowymi cenami netto. Zapytaj o zestawienie materiałów naszego konsultanta na www.studioatrium.pl



RZUT PARTERU [m²]

1	przedsiónek	3,85
2	pokój dzienny z jadalnią	30,40
3	kuchnia	9,25
4	kotłownia	3,70
5	łazienka	6,05
6	pokój	11,30
7	pokój	10,25
8	pokój	9,25
	razem	84,05



RZUT PARTERU		[m ²]
1	przedsionek	3,85
2	pokój dzienny z jadalnią	30,40
3	kuchnia	9,25
4	kotłownia	3,70
5	łazienka	6,05
6	pokój	11,30
7	pokój	10,25
8	pokój	9,25
0	razem	84,05