



# Roberto Lift II

## 117,6 m<sup>2</sup>

Urzekający dom z poddaszem użytkowym, otwartą przestrzenią nad pokojem dziennym i częściowo zadaszonym tarasem

min. wymiary działki 19,7 x 17,88 m

pow. netto parteru	93,85 m <sup>2</sup>
pow. całkowita	230,05 m <sup>2</sup>
pow. zabudowy	119,70 m <sup>2</sup>
kubatura brutto	640,60 m <sup>3</sup>
wysokość budynku	7,73 m
kąt nachylenia dachu	40°
rodzaj stropu	lekki
pow. dachu	192,95 m <sup>2</sup>

### TECHNOLOGIA

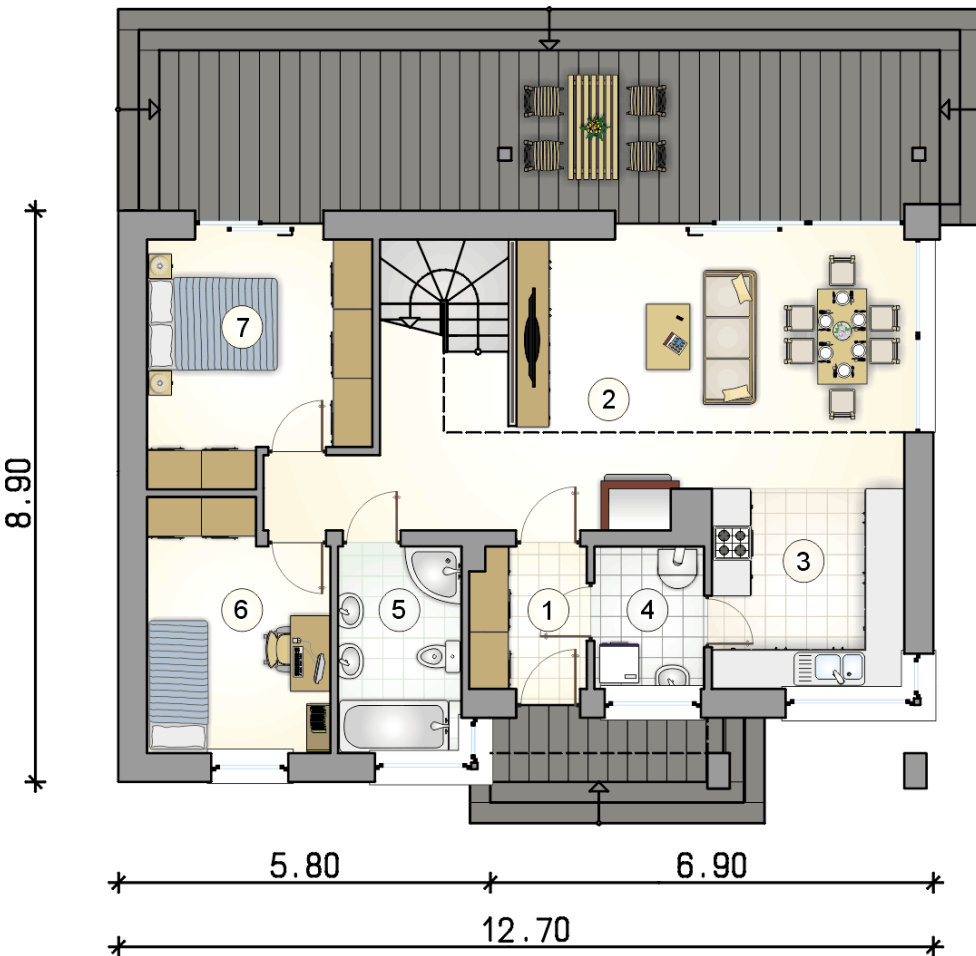
Technologia murowana: pustak ceramiczny gr. 25 cm + ocieplenie w systemie Termo Organika. Pokrycie dachu: blacha tytanowo-cynkowa. Drzwi zewnętrzne marki Hörmann.

Do tego projektu możesz wprowadzić zmiany, na które wyrażymy bezpłatną zgodę. Więcej na [www.studioatrium.pl](http://www.studioatrium.pl)

### KOSZTY BUDOWY

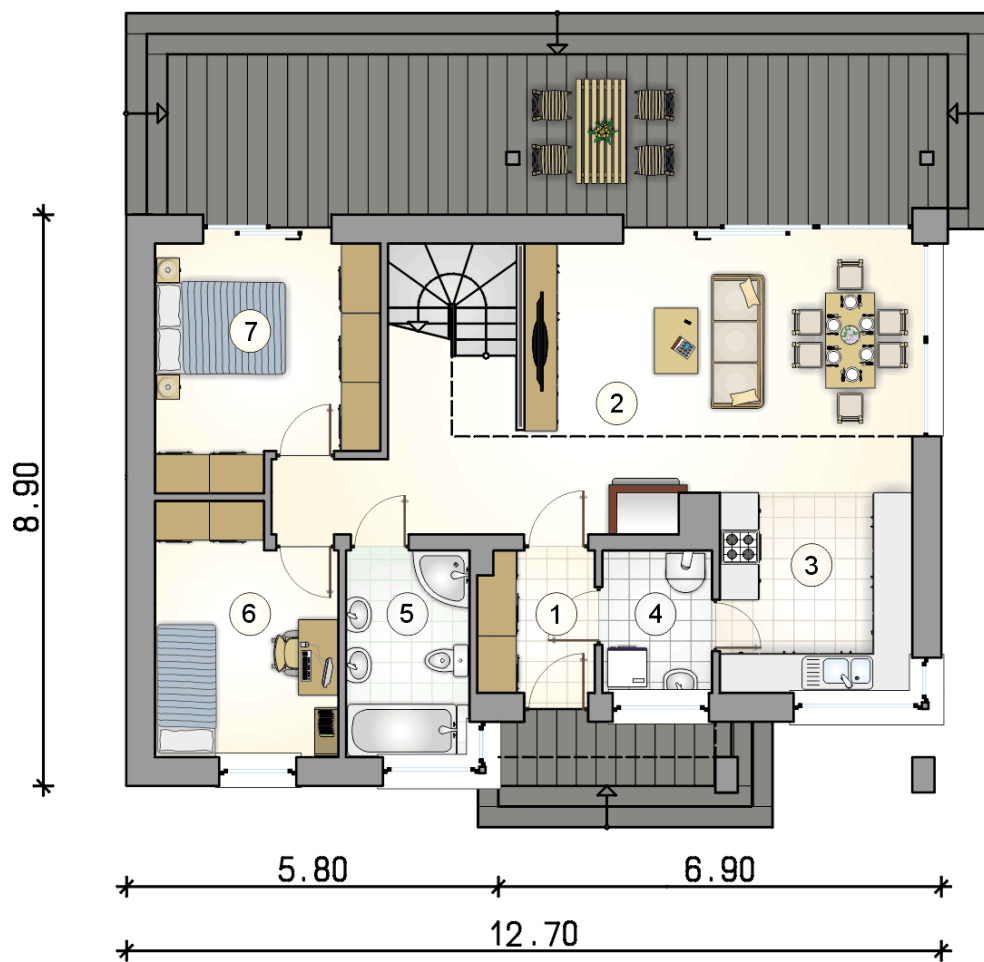
stan surowy	221 259 zł
roboty wykończeniowe	212 633 zł
instalacje	95 309 zł
koszt budowy	529 200 zł

Podane ceny są szacunkowymi cenami netto. Zapytaj o zestawienie materiałów naszego konsultanta na [www.studioatrium.pl](http://www.studioatrium.pl)

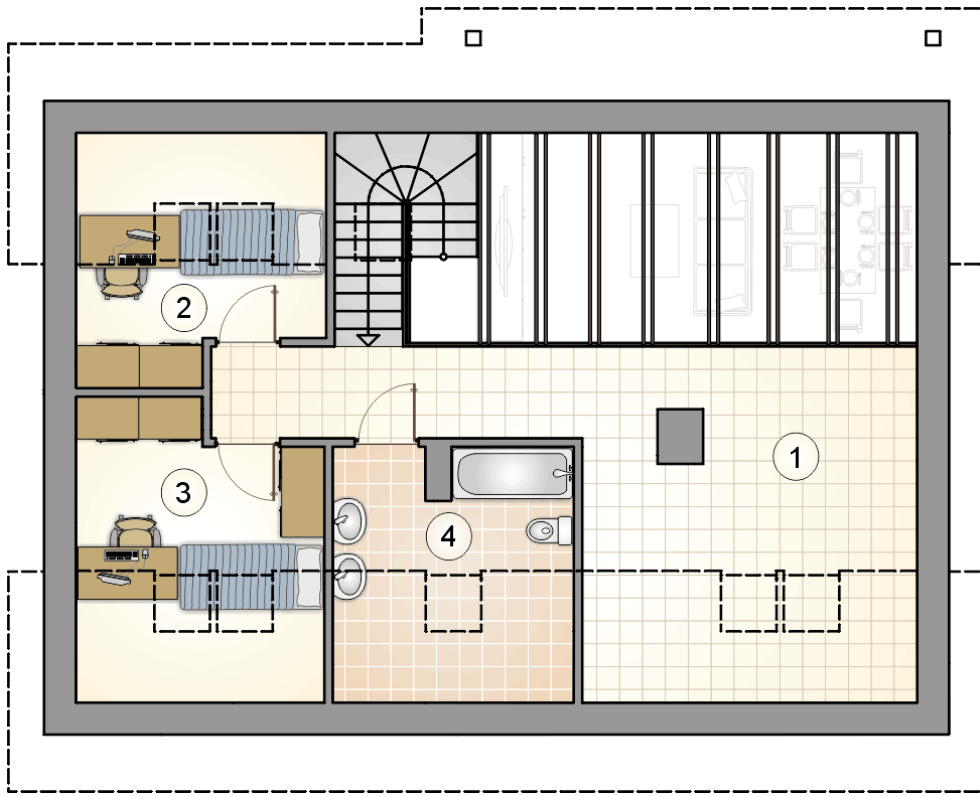


### RZUT PARTERU [m<sup>2</sup>]

1	przedsiónek	3,85
2	pokój dzienny z jadalnią i komunikacją	32,45
3	kuchnia	9,25
4	kotłownia	3,70
5	łazienka	6,05
6	pokój	10,30
7	pokój	12,25
	<b>razem</b>	<b>77,85</b>



RZUT PARTERU		[m <sup>2</sup> ]
1	przedsiónek	3,85
2	pokój dzienny z jadalnią i komunikacją	32,45
3	kuchnia	9,25
4	kotłownia	3,70
5	łazienka	6,05
6	pokój	10,30
7	pokój	12,25
0	<b>razem</b>	<b>77,85</b>



RZUT PODDASZA

[m<sup>2</sup>]

1	hall z komunikacją	21,15
2	pokój	5,15
3	pokój	7,60
4	łazienka	5,85
0	<b>razem</b>	<b>39,75</b>