



Roberto Sz

83,2 m²

Szkieletowy dom parterowy z dwuspadowym dachem, bez garażu

min. wymiary działki 22,98 x 20,68 m

| | |
|----------------------|-----------------------|
| pow. netto parteru | 92,50 m ² |
| pow. całkowita | 111,55 m ² |
| pow. zabudowy | 111,55 m ² |
| kubatura brutto | 477,70 m ³ |
| wysokość budynku | 5,65 m |
| kąt nachylenia dachu | 25° |
| rodzaj stropu | lekki |
| pow. dachu | 154,00 m ² |

TECHNOLOGIA

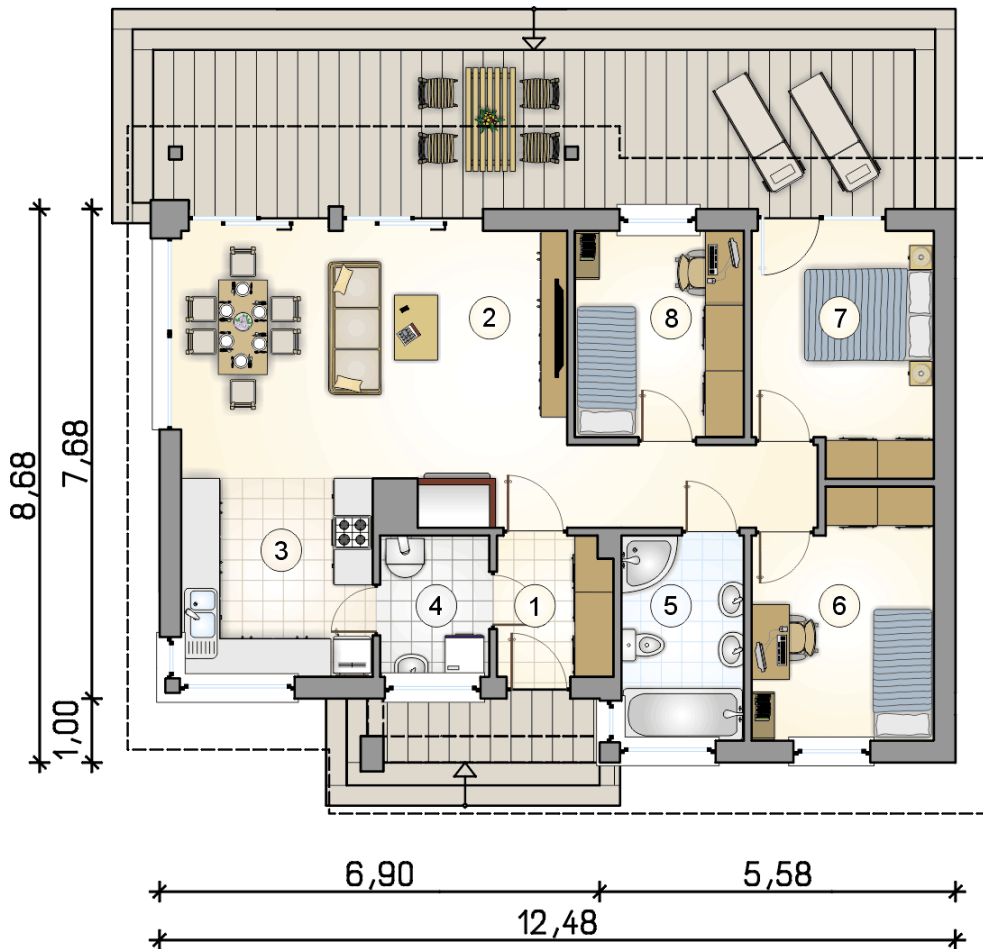
Ściany w szkielecie drewnianym + ocieplenie z wełny mineralnej + płyty OSB + elewacja z wełny mineralnej z tynkiem. Pokrycie dachu: blacha tytanowo-cynkowa. Drzwi zewnętrzne marki Hörmann.

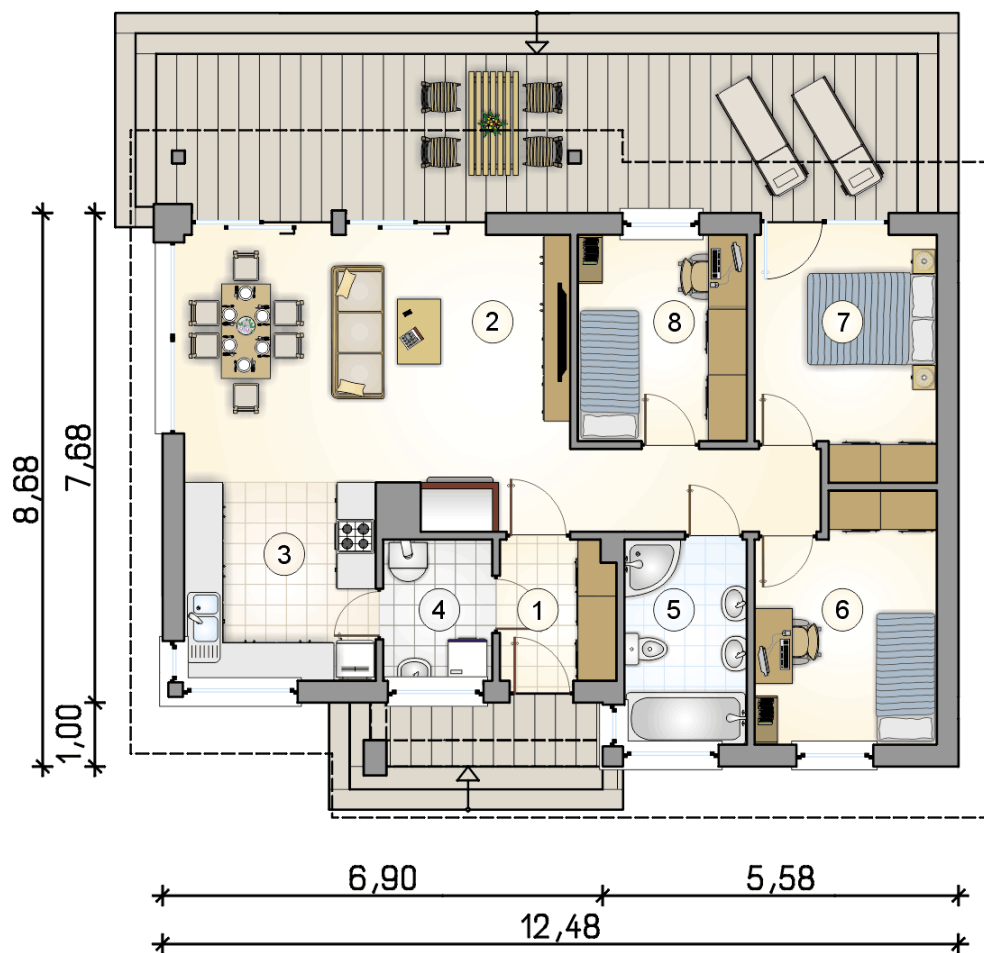
Do tego projektu możesz wprowadzić zmiany, na które wyrazimy bezpłatną zgodę. Więcej na www.studioatrium.pl



RZUT PARTERU [m²]

| | | |
|---|--|--------------|
| 1 | przedsiónek | 3,95 |
| 2 | pokój dzienny z jadalnią i komunikacją | 30,45 |
| 3 | kuchnia | 9,35 |
| 4 | kotłownia | 3,80 |
| 5 | łazienka | 6,20 |
| 6 | pokój | 10,50 |
| 7 | pokój | 10,35 |
| 8 | pokój | 8,60 |
| | razem | 83,20 |





RZUT PARTERU [m²]

| | | |
|---|--|--------------|
| 1 | przedsiónek | 3,95 |
| 2 | pokój dzienny z jadalnią i komunikacją | 30,45 |
| 3 | kuchnia | 9,35 |
| 4 | kotłownia | 3,80 |
| 5 | łazienka | 6,20 |
| 6 | pokój | 10,50 |
| 7 | pokój | 10,35 |
| 8 | pokój | 8,60 |
| 0 | razem | 83,20 |