



Roberto Sz

83,2 m²

Szkieletowy dom parterowy z dwuspadowym dachem, bez garażu

min. wymiary działki 22,98 x 20,68 m

pow. netto parteru	92,50 m ²
pow. całkowita	111,55 m ²
pow. zabudowy	111,55 m ²
kubatura brutto	477,70 m ³
wysokość budynku	5,65 m
kąt nachylenia dachu	25°
rodzaj stropu	lekki
pow. dachu	154,00 m ²

TECHNOLOGIA

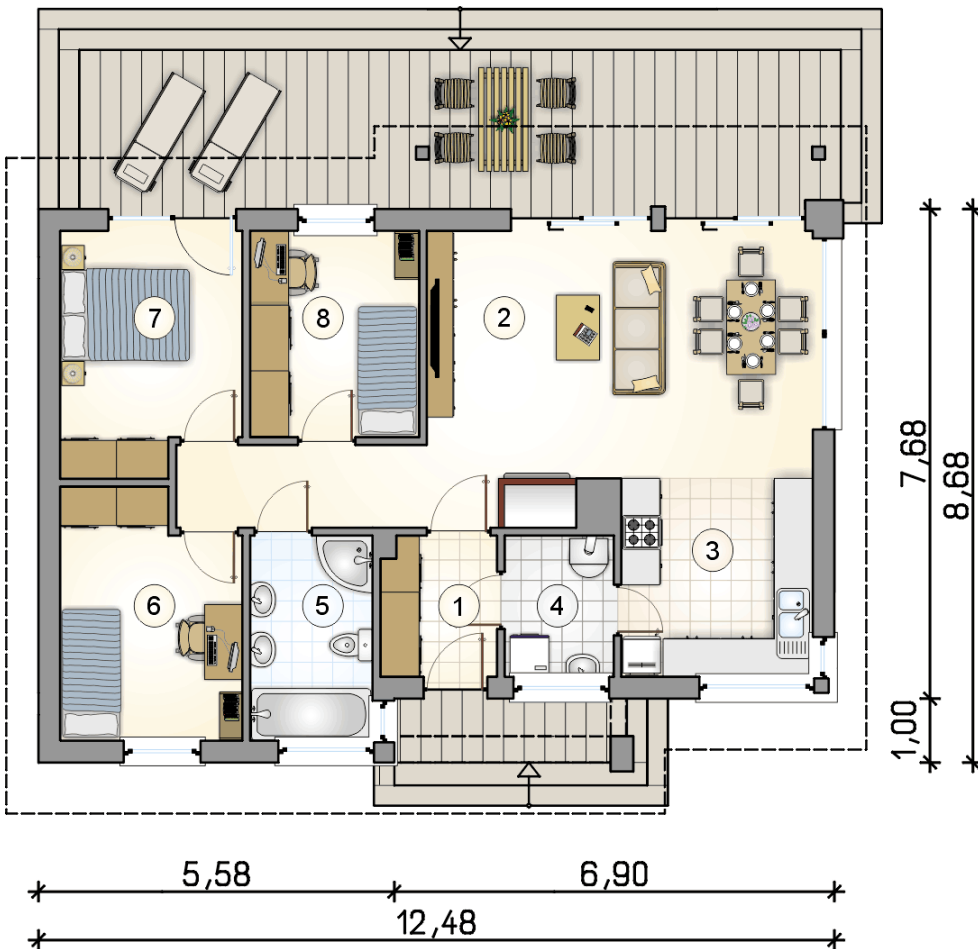
Ściany w szkielecie drewnianym + ocieplenie z wełny mineralnej + płyty OSB + elewacja z wełny mineralnej z tynkiem. Pokrycie dachu: blacha tytanowo-cynkowa. Drzwi zewnętrzne marki Hörmann.

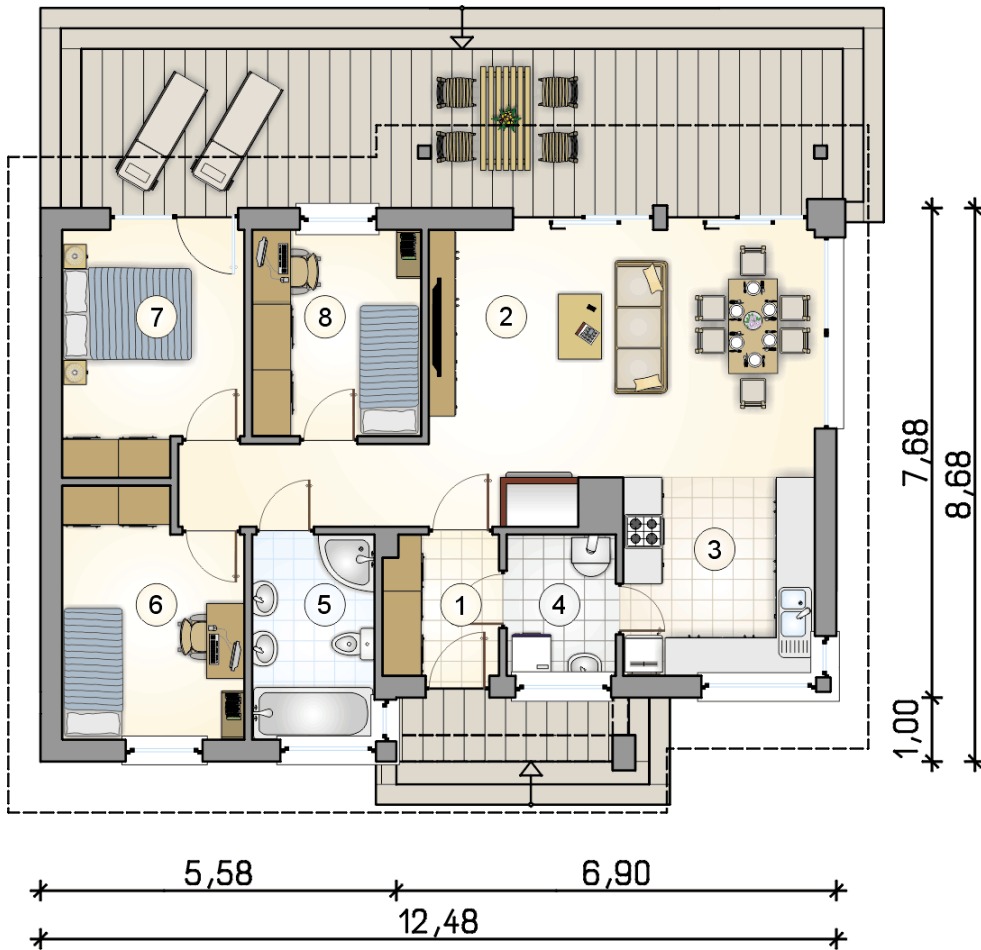
Do tego projektu możesz wprowadzić zmiany, na które wyrazimy bezpłatną zgodę. Więcej na www.studioatrium.pl



RZUT PARTERU [m²]

1	przedsiónek	3,95
2	pokój dzienny z jadalnią i komunikacją	30,45
3	kuchnia	9,35
4	kotłownia	3,80
5	łazienka	6,20
6	pokój	10,50
7	pokój	10,35
8	pokój	8,60
	razem	83,20





RZUT PARTERU		[m ²]
1	przedsiónek	3,95
2	pokój dzienny z jadalnią i komunikacją	30,45
3	kuchnia	9,35
4	kotłownia	3,80
5	łazienka	6,20
6	pokój	10,50
7	pokój	10,35
8	pokój	8,60
0	razem	83,20

5,58 6,90
 12,48

1,00
 7,68
 8,68