

Roberto VI

94,7 m²

Funkcjonalny niewielki jednorodzinny dom parterowy bez garażu

min. wymiary działki 20 x 18,78 m

pow. netto parteru	103,60 m ²
pow. całkowita	131,00 m ²
pow. zabudowy	131,25 m ²
kubatura brutto	630,30 m ³
wysokość budynku	6,59 m
kąt nachylenia dachu	30°
rodzaj stropu	lekki
pow. dachu	187,00 m ²

TECHNOLOGIA

Technologia murowana: pustak ceramiczny gr. 25 cm + ocieplenie w systemie Termo Organika. Pokrycie dachu: dachówka betonowa Tegalit. Drzwi zewnętrzne marki Hörmann.

Do tego projektu możesz wprowadzić zmiany, na które wyrazimy bezpłatną zgodę. Więcej na www.studioatrium.pl

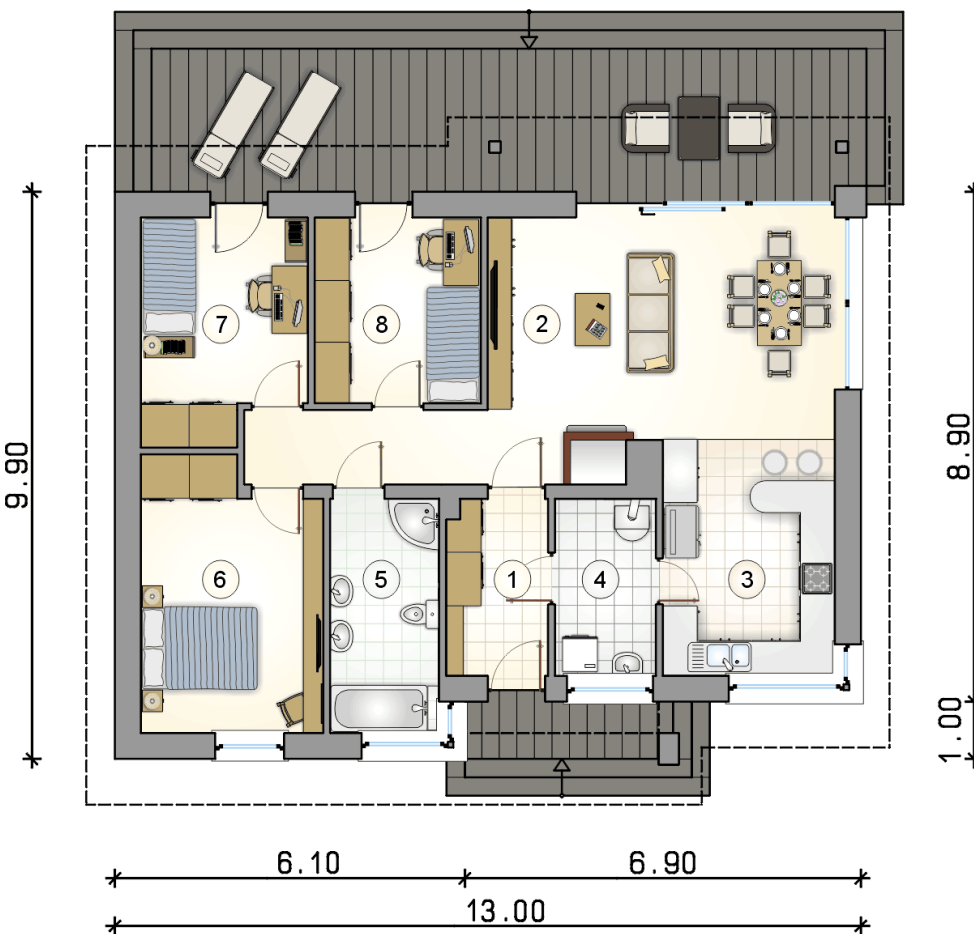
KOSZTY BUDOWY

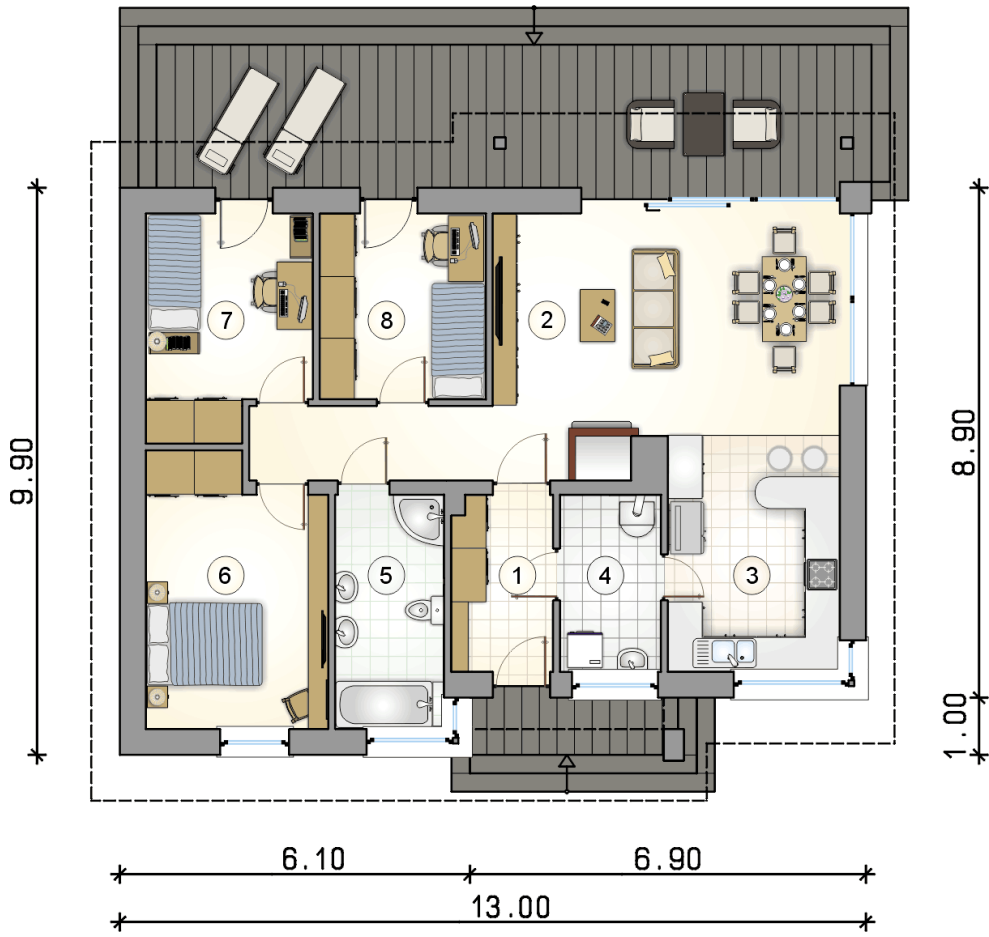
stan surowy	182 435 zł
roboty wykończeniowe	166 966 zł
instalacje	76 750 zł
koszt budowy	426 150 zł

Podane ceny są szacunkowymi cenami netto. Zapytaj o zestawienie materiałów naszego konsultanta na www.studioatrium.pl

RZUT PARTERU

	[m ²]
1 przedsiónek	5,30
2 pokój dzienny z jadalnią	30,40
3 kuchnia	12,25
4 kotłownia	5,30
5 łazienka	7,65
6 pokój	14,00
7 pokój	10,60
8 pokój	9,20
razem	94,70





RZUT PARTERU		[m ²]
1	przedsiónek	5,30
2	pokój dzienny z jadalnią	30,40
3	kuchnia	12,25
4	kotłownia	5,30
5	łazienka	7,65
6	pokój	14,00
7	pokój	10,60
8	pokój	9,20
0	razem	94,70