



**ATRIUM**

# Rodos

## 116,9 m<sup>2</sup>

plus garaż 38,95 m<sup>2</sup>

Dom jednorodzinny, parterowy, z dwustanowiskowym garażem i zadaszonym tarasem, przykryty dwuspadowym dachem

min. wymiary działki 19,45 x 30,1 m

pow. netto parteru	188,60 m <sup>2</sup>
pow. całkowita	227,25 m <sup>2</sup>
pow. zabudowy	227,25 m <sup>2</sup>
kubatura brutto	977,15 m <sup>3</sup>
wysokość budynku	6,08 m
kąt nachylenia dachu	25°
rodzaj stropu	lekki
pow. dachu	312,00 m <sup>2</sup>



**ATRIUM**



**ATRIUM**



**ATRIUM**

### TECHNOLOGIA

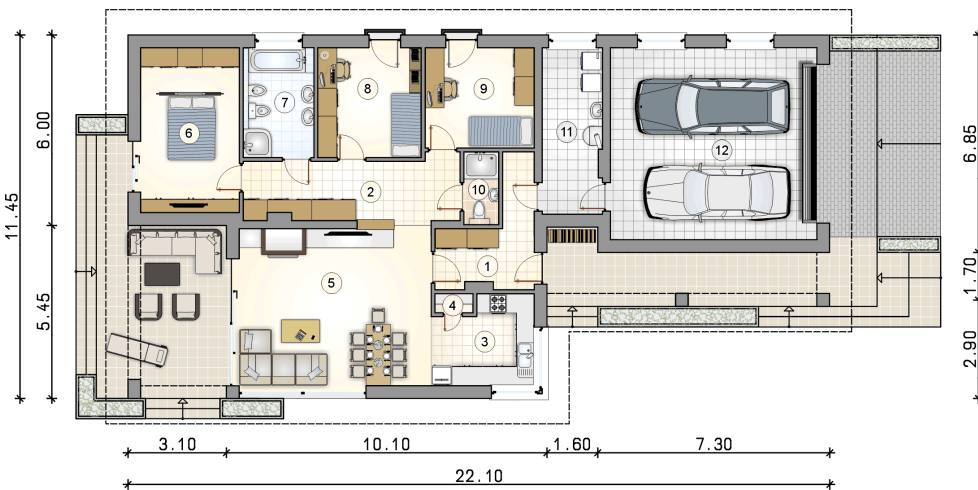
Technologia murowana: pustak ceramiczny gr. 25 cm + ocieplenie w systemie Termo Organika. Pokrycie dachu: dachówka. Brama garażowa i drzwi zewnętrzne marki Hörmann.

Do tego projektu możesz wprowadzić zmiany, na które wyrazimy bezpłatną zgodę. Więcej na [www.studioatrium.pl](http://www.studioatrium.pl)

### KOSZTY BUDOWY

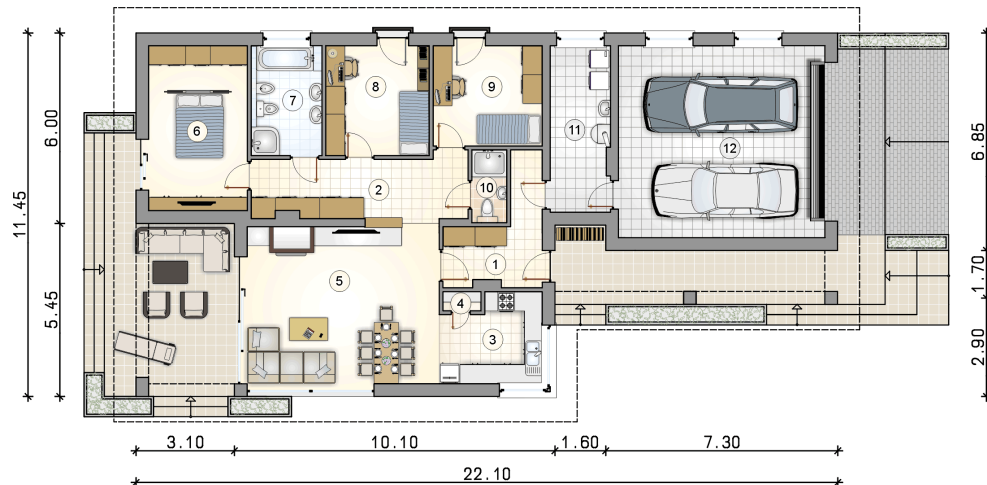
stan surowy	261 886 zł
roboty wykończeniowe	239 680 zł
instalacje	110 174 zł
koszt budowy	611 740 zł

Podane ceny są szacunkowymi cenami netto. Zapytaj o zestawienie materiałów naszego konsultanta na [www.studioatrium.pl](http://www.studioatrium.pl)



### RZUT PARTERU [m<sup>2</sup>]

1	przedsiónek	8,00
2	hall	12,65
3	kuchnia	8,25
4	spiżarka	0,70
5	pokój dzienny z jadalnią	30,00
6	pokój z garderobą	15,90
7	łazienka	7,55
8	pokój	11,10
9	pokój	10,65
10	łazienka	2,45
11	kotłownia	9,65
	<b>razem</b>	<b>116,90</b>
12	garaż	38,95



## RZUT PARTERU

[m<sup>2</sup>]

1	przedsiónek	8,00
2	hall	12,65
3	kuchnia	8,25
4	spiżarka	0,70
5	pokój dzienny z jadalnią	30,00
6	pokój z garderobą	15,90
7	łazienka	7,55
8	pokój	11,10
9	pokój	10,65
10	łazienka	2,45
11	kotłownia	9,65
0	<b>razem</b>	<b>116,90</b>
12	garaż	38,95