



Rodos

116,9 m²

plus garaż 38,95 m²

Dom jednorodzinny, parterowy, z dwustanowiskowym garażem i zadaszonym tarasem, przykryty dwuspadowym dachem

min. wymiary działki 19,45 x 30,1 m

| | |
|----------------------|-----------------------|
| pow. netto parteru | 188,60 m ² |
| pow. całkowita | 227,25 m ² |
| pow. zabudowy | 227,25 m ² |
| kubatura brutto | 977,15 m ³ |
| wysokość budynku | 6,08 m |
| kąt nachylenia dachu | 25° |
| rodzaj stropu | lekki |
| pow. dachu | 312,00 m ² |

TECHNOLOGIA

Technologia murowana: pustak ceramiczny gr. 25 cm + ocieplenie w systemie Termo Organika. Pokrycie dachu: dachówka. Brama garażowa i drzwi zewnętrzne marki Hörmann.

Do tego projektu możesz wprowadzić zmiany, na które wyrazimy bezpłatną zgodę. Więcej na www.studioatrium.pl

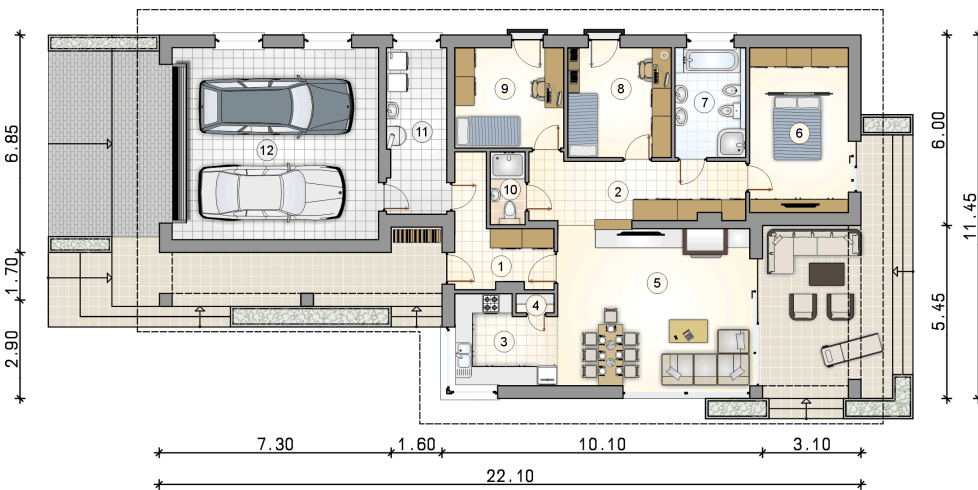
KOSZTY BUDOWY

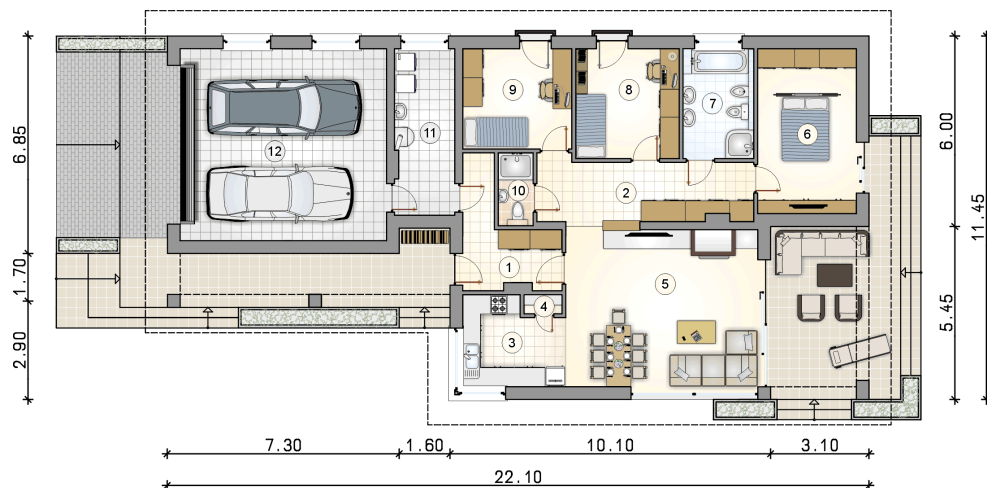
| | |
|----------------------|------------|
| stan surowy | 261 886 zł |
| roboty wykończeniowe | 239 680 zł |
| instalacje | 110 174 zł |
| koszt budowy | 611 740 zł |

Podane ceny są szacunkowymi cenami netto. Zapytaj o zestawienie materiałów naszego konsultanta na www.studioatrium.pl

RZUT PARTERU [m²]

| | | |
|----|--------------------------|---------------|
| 1 | przedsiónek | 8,00 |
| 2 | hall | 12,65 |
| 3 | kuchnia | 8,25 |
| 4 | spiżarka | 0,70 |
| 5 | pokój dzienny z jadalnią | 30,00 |
| 6 | pokój z garderobą | 15,90 |
| 7 | łazienka | 7,55 |
| 8 | pokój | 11,10 |
| 9 | pokój | 10,65 |
| 10 | łazienka | 2,45 |
| 11 | kotłownia | 9,65 |
| | razem | 116,90 |
| 12 | garaż | 38,95 |





RZUT PARTERU

[m²]

| | | |
|----|-----------------------------|---------------|
| 1 | przedsiónek | 8,00 |
| 2 | hall | 12,65 |
| 3 | kuchnia | 8,25 |
| 4 | spiżarka | 0,70 |
| 5 | pokój dzienny z jadalnią | 30,00 |
| 6 | pokój z garderobą | 15,90 |
| 7 | łazienka | 7,55 |
| 8 | pokój | 11,10 |
| 9 | pokój | 10,65 |
| 10 | łazienka | 2,45 |
| 11 | kotłownia | 9,65 |
| 0 | razem | 116,90 |
| 12 | garaż | 38,95 |