

Rodrigo 74,4 m²

Parterowy dom bez garażu, z dwuspadowym dachem

min. wymiary działki 19,4 x 16,88 m

pow. netto parteru	80,90 m ²
pow. całkowita	104,25 m ²
pow. zabudowy	104,25 m ²
kubatura brutto	428,85 m ³
wysokość budynku	5,40 m
kąt nachylenia dachu	25°
rodzaj stropu	lekki
pow. dachu	144,60 m ²

TECHNOLOGIA

Technologia murowana: pustak ceramiczny gr. 25 cm + ocieplenie w systemie Termo Organika. Pokrycie dachu: blacha tytanowo-cynkowa. Drzwi zewnętrzne marki Hörmann.

Do tego projektu możesz wprowadzić zmiany, na które wyrazimy bezpłatną zgodę. Więcej na www.studioatrium.pl

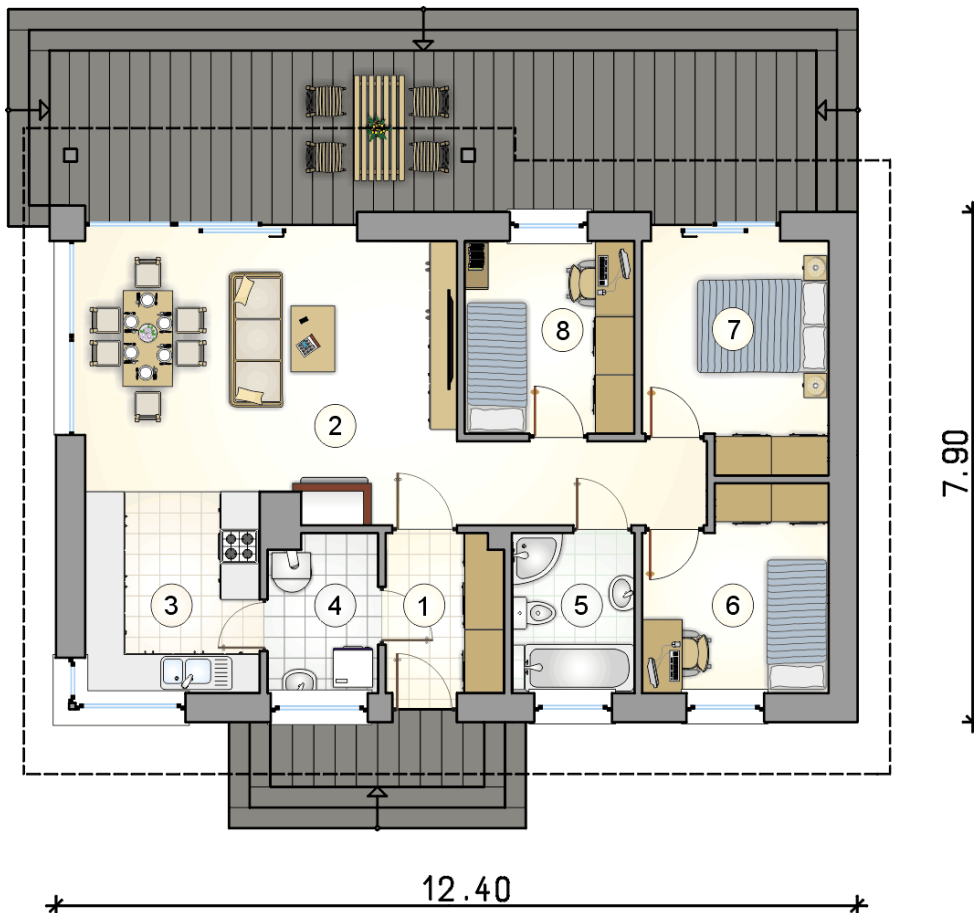
KOSZTY BUDOWY

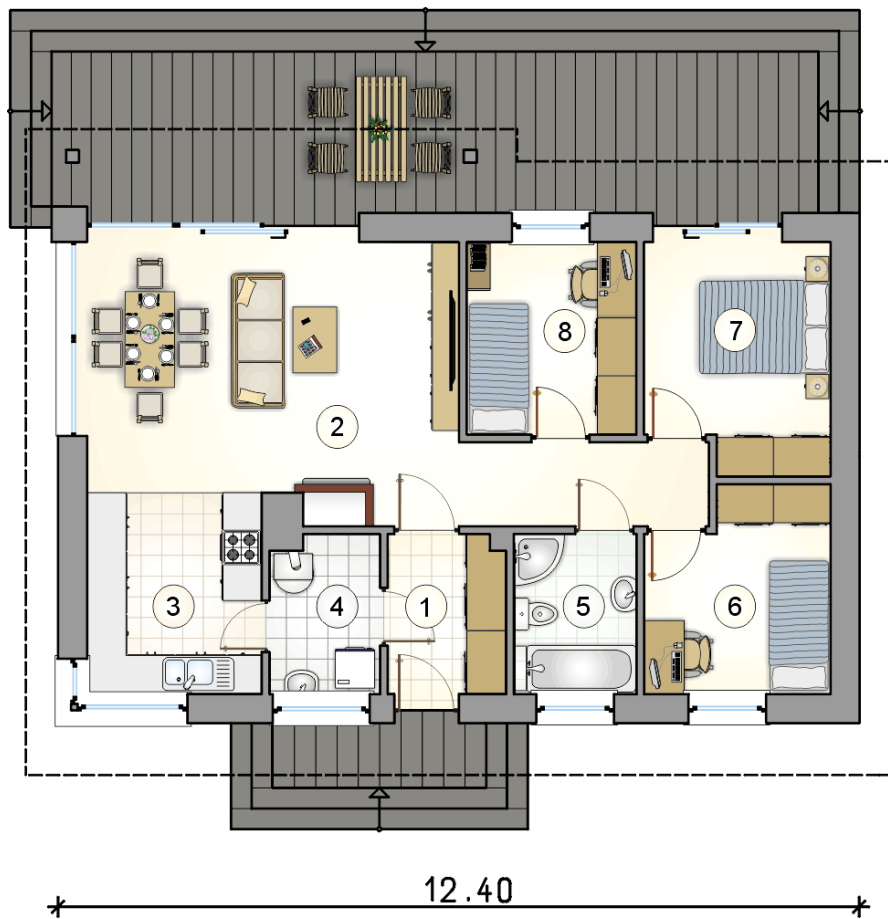
stan surowy	143 328 zł
roboty wykończeniowe	131 175 zł
instalacje	60 297 zł
koszt budowy	334 800 zł

Podane ceny są szacunkowymi cenami netto. Zapytaj o zestawienie materiałów naszego konsultanta na www.studioatrium.pl

RZUT PARTERU

	[m ²]
1 przedsionek	4,30
2 pokój dzienny z jadalnią	28,05
3 kuchnia	8,25
4 kotłownia	4,15
5 łazienka	3,70
6 pokój	9,15
7 pokój	9,40
8 pokój	7,70
razem	74,70





RZUT PARTERU		[m ²]
1	przedsionek	4,30
2	pokój dzienny z jadalnią	28,05
3	kuchnia	8,25
4	kotłownia	4,15
5	łazienka	3,70
6	pokój	9,15
7	pokój	9,40
8	pokój	7,70
0	razem	74,70