

# Rodrigo 74,4 m<sup>2</sup>

Parterowy dom bez garażu, z dwuspadowym dachem

min. wymiary działki 19,4 x 16,88 m

|                      |                       |
|----------------------|-----------------------|
| pow. netto parteru   | 80,90 m <sup>2</sup>  |
| pow. całkowita       | 104,25 m <sup>2</sup> |
| pow. zabudowy        | 104,25 m <sup>2</sup> |
| kubatura brutto      | 428,85 m <sup>3</sup> |
| wysokość budynku     | 5,40 m                |
| kąt nachylenia dachu | 25°                   |
| rodzaj stropu        | lekki                 |
| pow. dachu           | 144,60 m <sup>2</sup> |

## TECHNOLOGIA

Technologia murowana: pustak ceramiczny gr. 25 cm + ocieplenie w systemie Termo Organika. Pokrycie dachu: blacha tytanowo-cynkowa. Drzwi zewnętrzne marki Hörmann.

Do tego projektu możesz wprowadzić zmiany, na które wyrazimy bezpłatną zgodę. Więcej na [www.studioatrium.pl](http://www.studioatrium.pl)

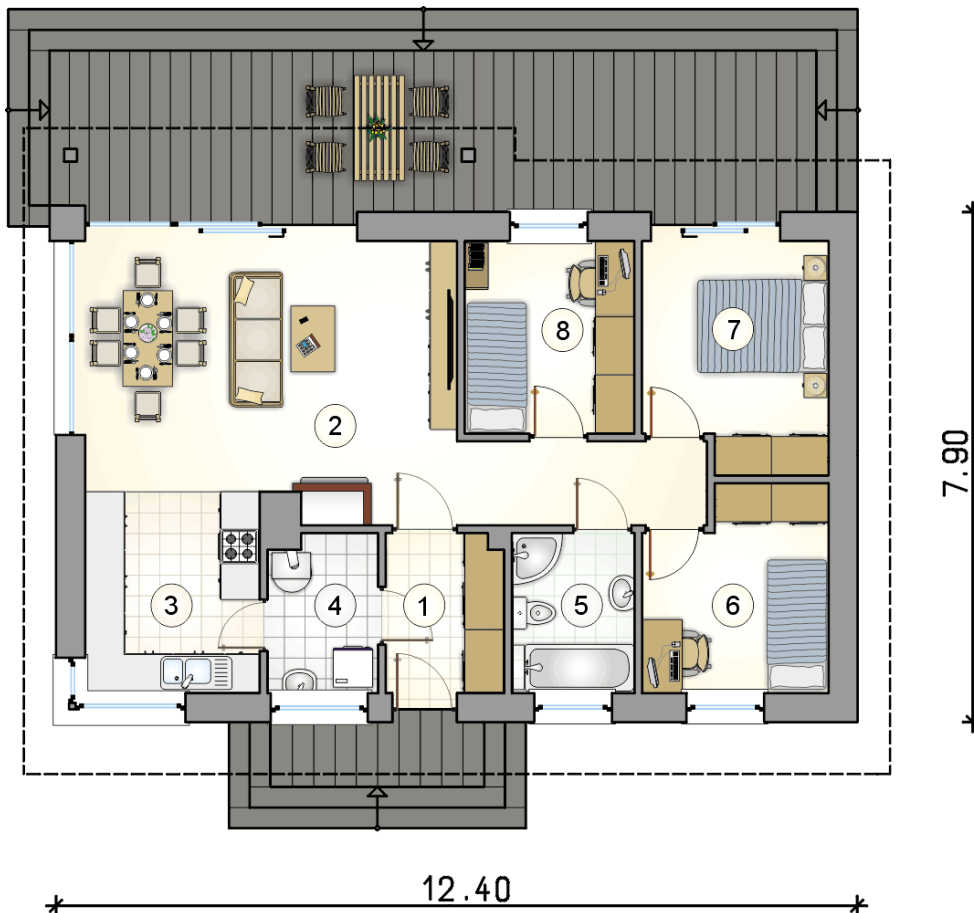
## KOSZTY BUDOWY

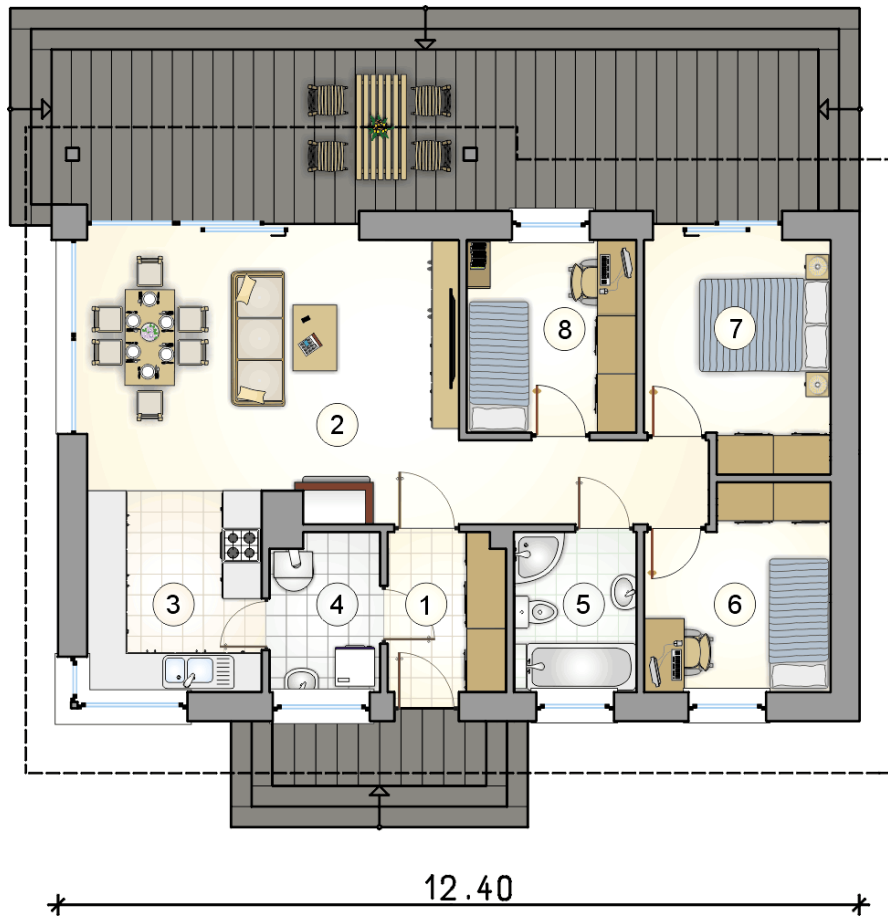
|                      |            |
|----------------------|------------|
| stan surowy          | 143 328 zł |
| roboty wykończeniowe | 131 175 zł |
| instalacje           | 60 297 zł  |
| koszt budowy         | 334 800 zł |

Podane ceny są szacunkowymi cenami netto. Zapytaj o zestawienie materiałów naszego konsultanta na [www.studioatrium.pl](http://www.studioatrium.pl)

## RZUT PARTERU

|                            | [m <sup>2</sup> ] |
|----------------------------|-------------------|
| 1 przedsionek              | 4,30              |
| 2 pokój dzienny z jadalnią | 28,05             |
| 3 kuchnia                  | 8,25              |
| 4 kotłownia                | 4,15              |
| 5 łazienka                 | 3,70              |
| 6 pokój                    | 9,15              |
| 7 pokój                    | 9,40              |
| 8 pokój                    | 7,70              |
| <b>razem</b>               | <b>74,70</b>      |





| RZUT PARTERU |                          | [m <sup>2</sup> ] |
|--------------|--------------------------|-------------------|
| 1            | przedsionek              | 4,30              |
| 2            | pokój dzienny z jadalnią | 28,05             |
| 3            | kuchnia                  | 8,25              |
| 4            | kotłownia                | 4,15              |
| 5            | łazienka                 | 3,70              |
| 6            | pokój                    | 9,15              |
| 7            | pokój                    | 9,40              |
| 8            | pokój                    | 7,70              |
| 0            | <b>razem</b>             | <b>74,70</b>      |

12.40

7.90