



ATRIUM

# Rodrigo 74,4 m<sup>2</sup>

Parterowy dom bez garażu, z dwuspadowym dachem

min. wymiary działki 19,4 x 16,88 m

pow. netto parteru	80,90 m <sup>2</sup>
pow. całkowita	104,25 m <sup>2</sup>
pow. zabudowy	104,25 m <sup>2</sup>
kubatura brutto	428,85 m <sup>3</sup>
wysokość budynku	5,40 m
kąt nachylenia dachu	25°
rodzaj stropu	lekki
pow. dachu	144,60 m <sup>2</sup>

## TECHNOLOGIA

Technologia murowana: pustak ceramiczny gr. 25 cm + ocieplenie w systemie Termo Organika. Pokrycie dachu: blacha tytanowo-cynkowa. Drzwi zewnętrzne marki Hörmann.

Do tego projektu możesz wprowadzić zmiany, na które wyrazimy bezpłatną zgodę. Więcej na [www.studioatrium.pl](http://www.studioatrium.pl)

## KOSZTY BUDOWY

stan surowy	143 328 zł
roboty wykończeniowe	131 175 zł
instalacje	60 297 zł
koszt budowy	334 800 zł

Podane ceny są szacunkowymi cenami netto. Zapytaj o zestawienie materiałów naszego konsultanta na [www.studioatrium.pl](http://www.studioatrium.pl)



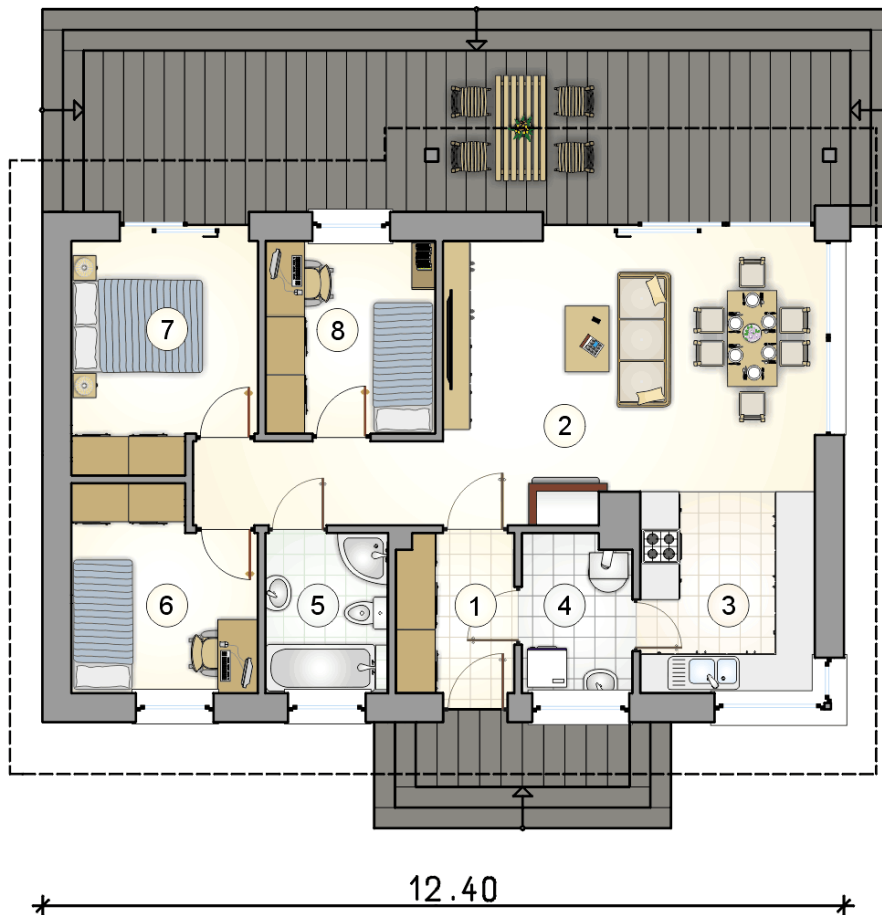
ATRIUM



ATRIUM



ATRIUM



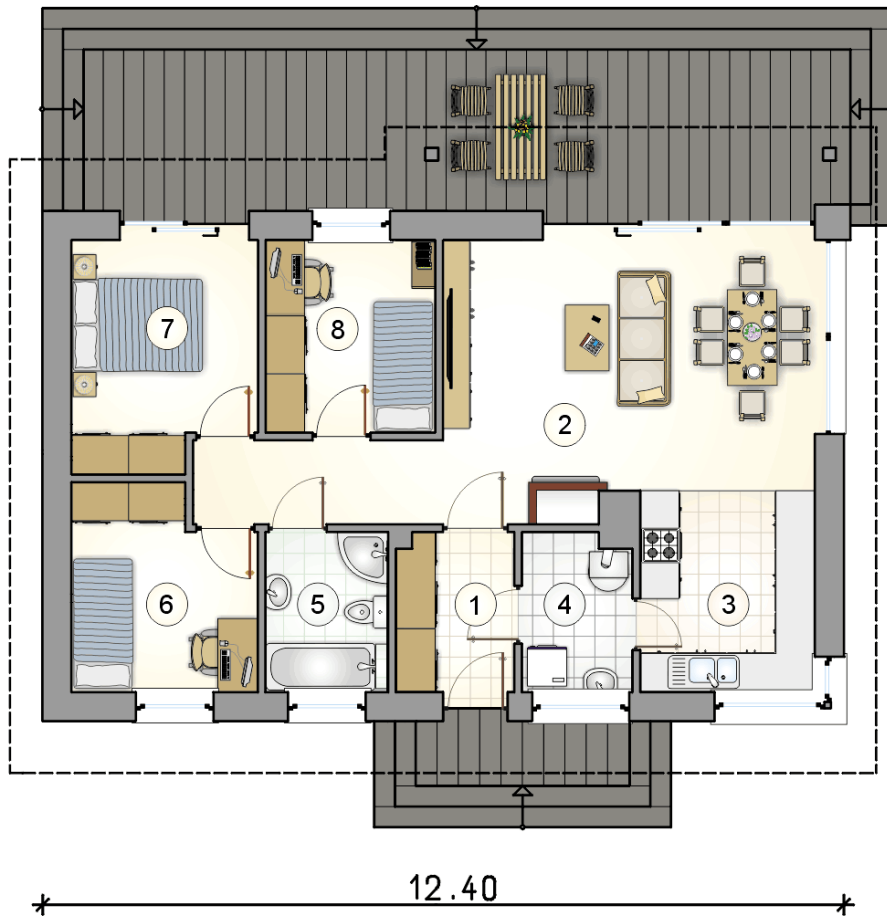
## RZUT PARTERU [m<sup>2</sup>]

1	przedsiónek	4,30
2	pokój dzienny z jadalnią	28,05
3	kuchnia	8,25
4	kotłownia	4,15
5	łazienka	3,70
6	pokój	9,15
7	pokój	9,40
8	pokój	7,70
	<b>razem</b>	<b>74,70</b>

7.90

12.40

7.90



12.40

## RZUT PARTERU

[m<sup>2</sup>]

1	przedsiónek	4,30
2	pokój dzienny z jadalnią	28,05
3	kuchnia	8,25
4	kotłownia	4,15
5	łazienka	3,70
6	pokój	9,15
7	pokój	9,40
8	pokój	7,70
0	<b>razem</b>	<b>74,70</b>