



ATRIUM

Rodrigo SZ

80,45 m²

Parterowy dom w technologii szkieletowej z częściowo zadaszonym tarasem

min. wymiary działki 22,9 x 20 m

pow. netto parteru	86,60 m ²
pow. całkowita	104,25 m ²
pow. zabudowy	104,25 m ²
kubatura brutto	430,20 m ³
wysokość budynku	5,41 m
kąt nachylenia dachu	25°
rodzaj stropu	lekki
pow. dachu	144,65 m ²

TECHNOLOGIA

Ściany w szkielecie drewnianym + ocieplenie z wełny mineralnej + płyty OSB + elewacja z wełny mineralnej z tynkiem. Pokrycie dachu: blacha tytanowo-cynkowa. Drzwi zewnętrzne marki Hörmann.

Do tego projektu możesz wprowadzić zmiany, na które wyrazimy bezpłatną zgodę. Więcej na www.studioatrium.pl



ATRIUM



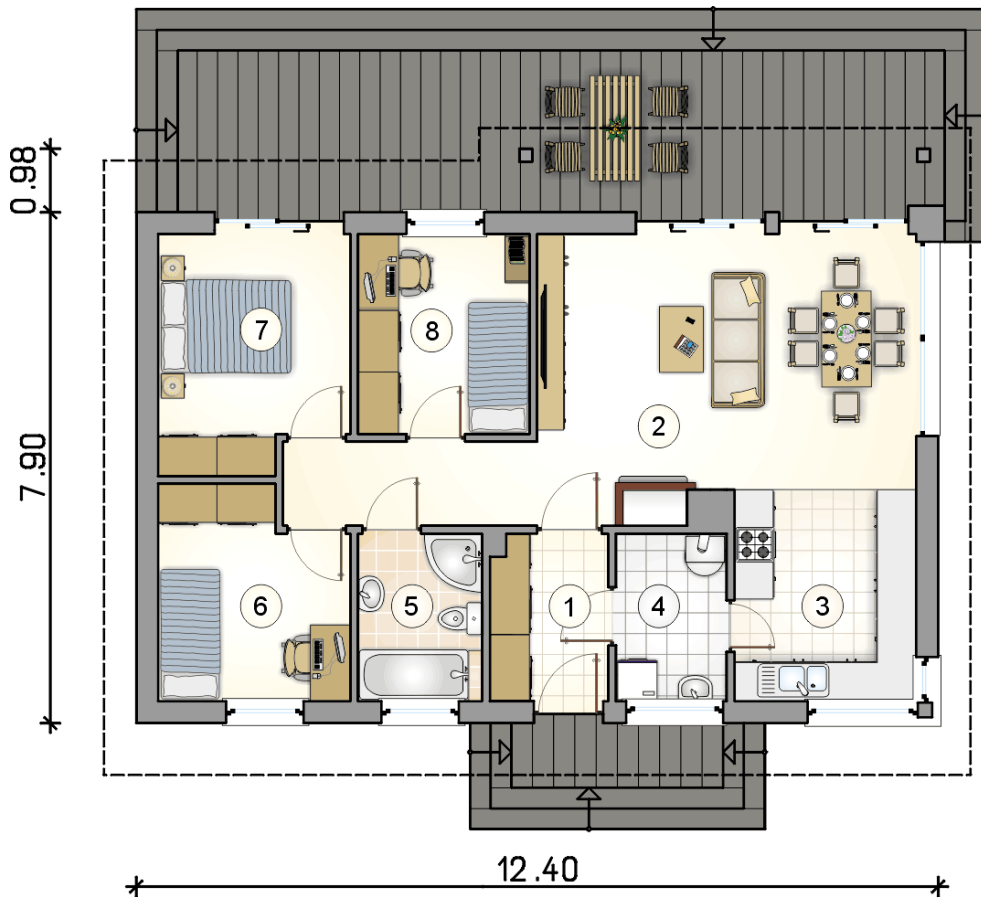
ATRIUM



ATRIUM

RZUT PARTERU [m²]

1	przedsiónek	4,65
2	pokój dzienny z jadalnią i komunikacją	29,55
3	kuchnia	9,20
4	kotłownia	4,45
5	łazienka	4,95
6	pokój	9,10
7	pokój	10,35
8	pokój	8,20
	razem	80,45



30 LAT

ATRIUM
STUDIO | PROJEKTY DOMÓW

telefon konsultanta
33 822 94 96

więcej projektów i informacji na
www.studioatrium.pl