



Roland

116,9 m²

plus garaż 20,70 m²

Dom parterowy z poddaszem użytkowym i garażem, z niezadaszonym tarasem

min. wymiary działki 19,88 x 21,4 m

| | |
|----------------------|-----------------------|
| pow. netto parteru | 102,55 m ² |
| pow. całkowita | 234,10 m ² |
| pow. zabudowy | 127,35 m ² |
| kubatura brutto | 665,95 m ³ |
| wysokość budynku | 7,33 m |
| kąt nachylenia dachu | 35° |
| rodzaj stropu | gęstożebrowy |
| pow. dachu | 192,50 m ² |

TECHNOLOGIA

Technologia murowana: Pustak ceramiczny gr. 30 cm + ocieplenie w systemie Termo Organika. Pokrycie dachu dachówką cementową. Brama garażowa i drzwi zewnętrzne marki Hörmann.

Do tego projektu możesz wprowadzić zmiany, na które wyrazimy bezpłatną zgodę. Więcej na www.studioatrium.pl

KOSZTY BUDOWY

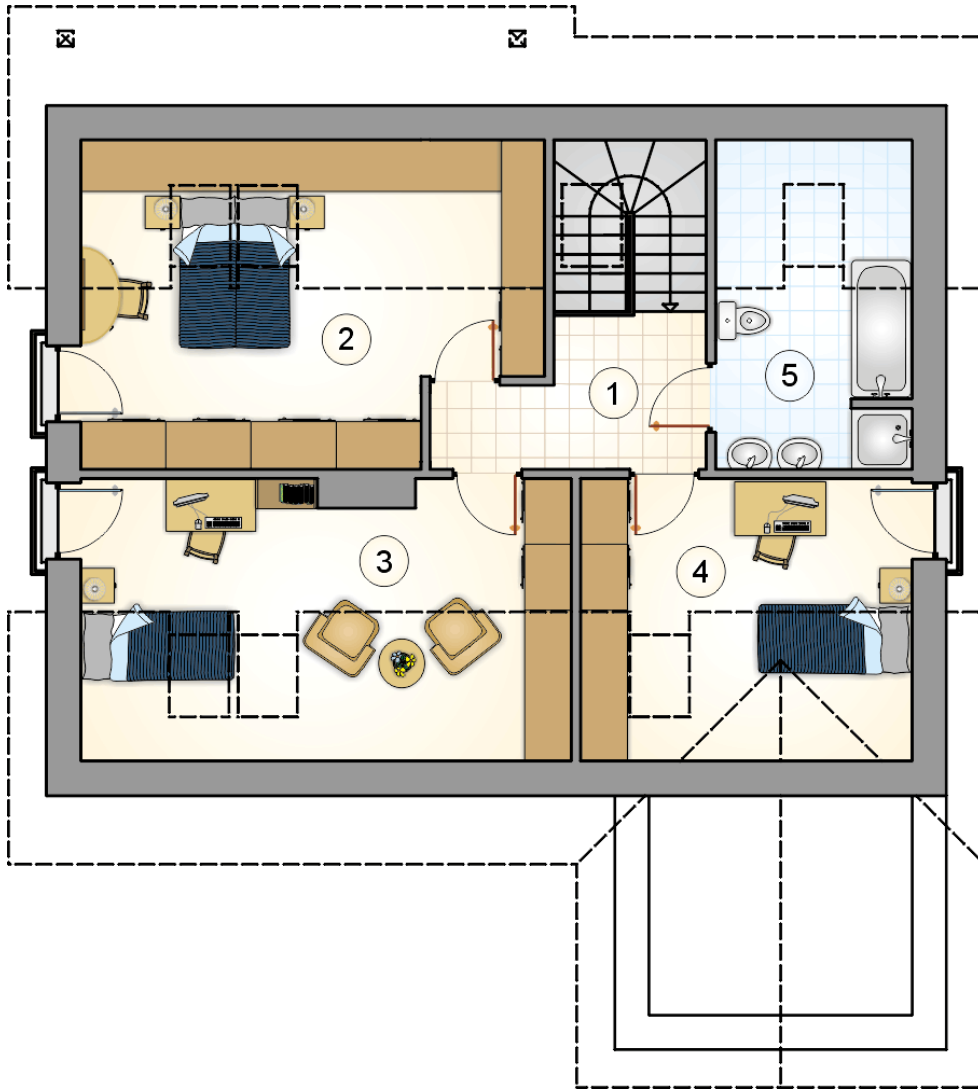
| | |
|----------------------|------------|
| stan surowy | 238 982 zł |
| roboty wykończeniowe | 229 665 zł |
| instalacje | 102 943 zł |
| koszt budowy | 571 590 zł |

Podane ceny są szacunkowymi cenami netto. Zapytaj o zestawienie materiałów naszego konsultanta na www.studioatrium.pl



RZUT PARTERU [m²]

| | | |
|---|--------------------------|--------------|
| 1 | przedsiónek | 3,85 |
| 2 | hall z komunikacją | 7,65 |
| 3 | pokój dzienny z jadalnią | 27,25 |
| 4 | kuchnia | 11,40 |
| 5 | kotłownia | 4,60 |
| 6 | pokój | 10,30 |
| 7 | łazienka | 4,25 |
| 8 | razem | 69,30 |
| | garaż | 20,70 |



RZUT PODDASZA

[m²]

| | | |
|---|--------------------|--------------|
| 1 | hall z komunikacją | 8,05 |
| 2 | pokój | 13,20 |
| 3 | pokój | 11,65 |
| 4 | pokój | 8,25 |
| 5 | łazienka | 6,45 |
| | razem | 47,60 |