



# Roland

## 116,9 m<sup>2</sup>

plus garaż 20,70 m<sup>2</sup>

Dom parterowy z poddaszem użytkowym i garażem, z niezadaszonym tarasem

min. wymiary działki 19,88 x 21,4 m

pow. netto parteru	102,55 m <sup>2</sup>
pow. całkowita	234,10 m <sup>2</sup>
pow. zabudowy	127,35 m <sup>2</sup>
kubatura brutto	665,95 m <sup>3</sup>
wysokość budynku	7,33 m
kąt nachylenia dachu	35°
rodzaj stropu	gęstożebrowy
pow. dachu	192,50 m <sup>2</sup>

### TECHNOLOGIA

Technologia murowana: Pustak ceramiczny gr. 30 cm + ocieplenie w systemie Termo Organika. Pokrycie dachu dachówką cementową. Brama garażowa i drzwi zewnętrzne marki Hörmann.

Do tego projektu możesz wprowadzić zmiany, na które wyrazimy bezpłatną zgodę. Więcej na [www.studioatrium.pl](http://www.studioatrium.pl)

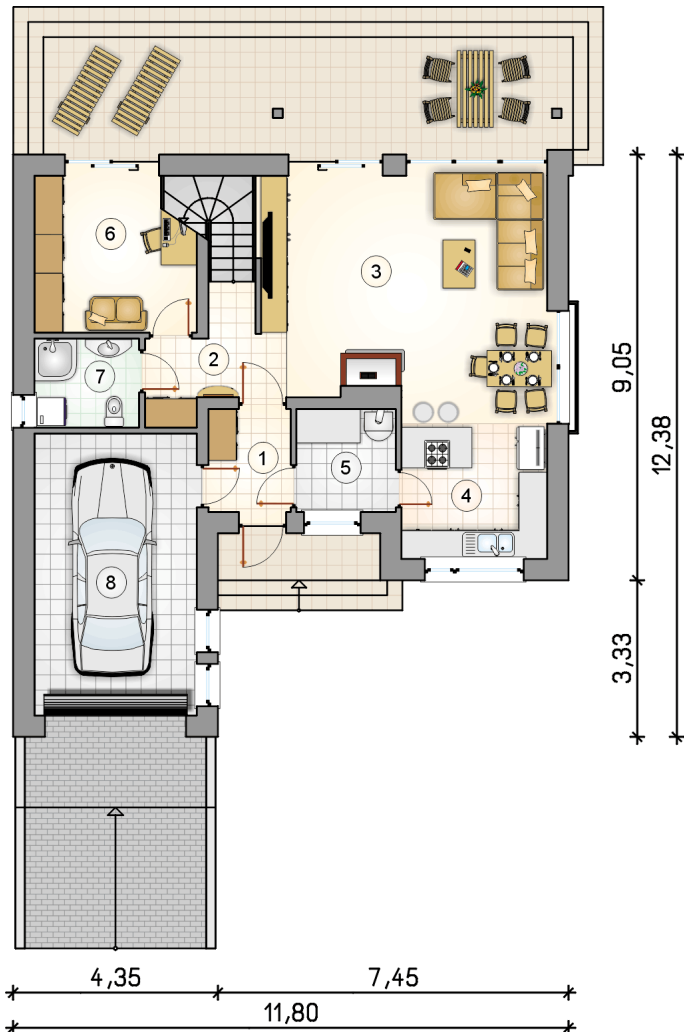
### KOSZTY BUDOWY

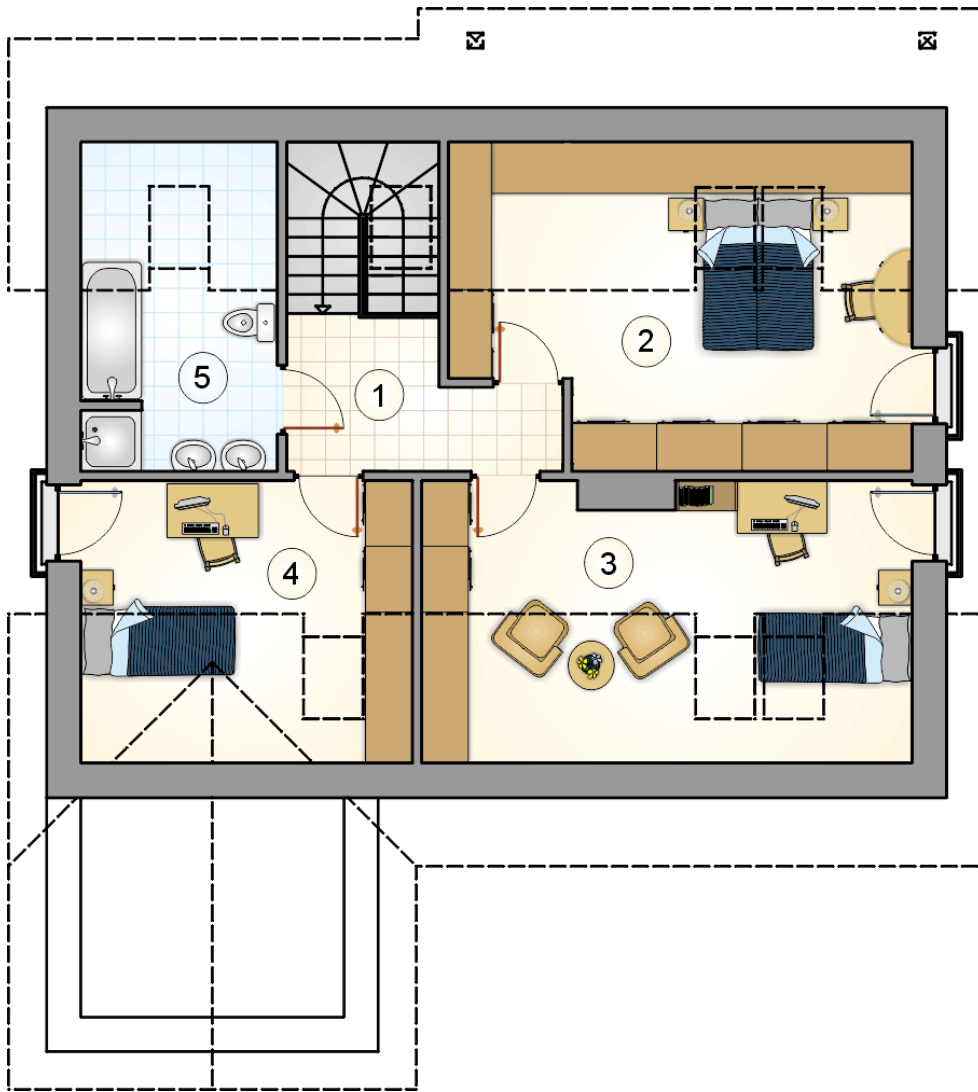
stan surowy	238 982 zł
roboty wykończeniowe	229 665 zł
instalacje	102 943 zł
koszt budowy	571 590 zł

Podane ceny są szacunkowymi cenami netto. Zapytaj o zestawienie materiałów naszego konsultanta na [www.studioatrium.pl](http://www.studioatrium.pl)

### RZUT PARTERU [m<sup>2</sup>]

1	przedsiónek	3,85
2	hall z komunikacją	7,65
3	pokój dzienny z jadalnią	27,25
4	kuchnia	11,40
5	kotłownia	4,60
6	pokój	10,30
7	łazienka	4,25
8	<b>razem</b>	<b>69,30</b>
	garaż	20,70





RZUT PODDASZA

[m<sup>2</sup>]

1	hall z komunikacją	8,05
2	pokój	13,20
3	pokój	11,65
4	pokój	8,25
5	łazienka	6,45
	<b>razem</b>	<b>47,60</b>