



Roland

116,9 m²

plus garaż 20,70 m²

Dom parterowy z poddaszem użytkowym i garażem, z niezadaszonym tarasem

min. wymiary działki 19,88 x 21,4 m

pow. netto parteru	102,55 m ²
pow. całkowita	234,10 m ²
pow. zabudowy	127,35 m ²
kubatura brutto	665,95 m ³
wysokość budynku	7,33 m
kąt nachylenia dachu	35°
rodzaj stropu	gęstożebrowy
pow. dachu	192,50 m ²

TECHNOLOGIA

Technologia murowana: Pustak ceramiczny gr. 30 cm + ocieplenie w systemie Termo Organika. Pokrycie dachu dachówką cementową. Brama garażowa i drzwi zewnętrzne marki Hörmann.

Do tego projektu możesz wprowadzić zmiany, na które wyrazimy bezpłatną zgodę. Więcej na www.studioatrium.pl

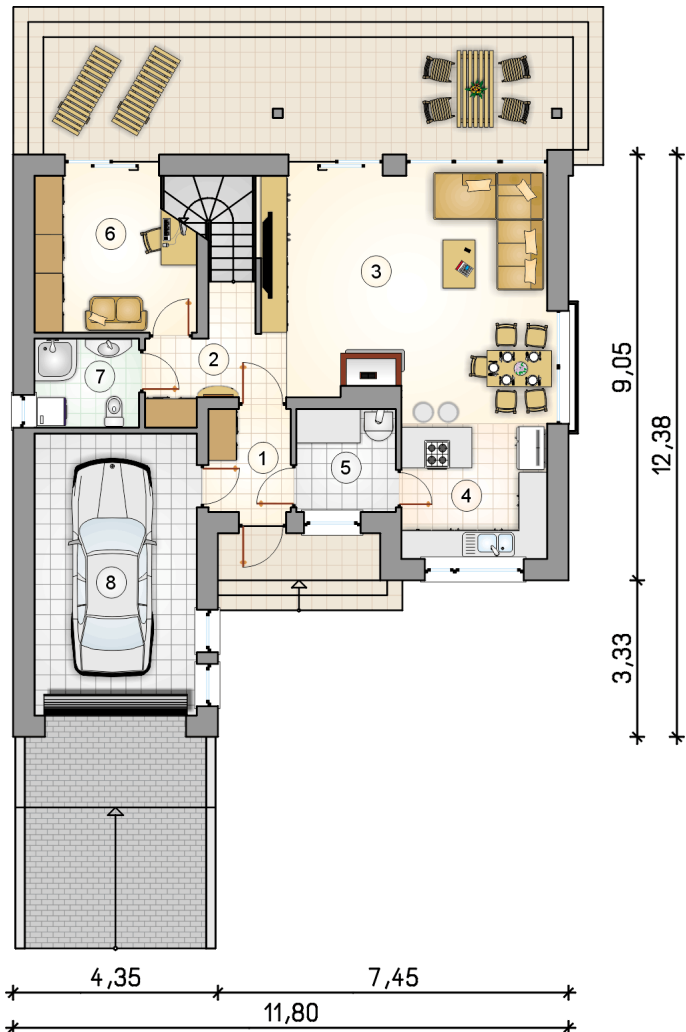
KOSZTY BUDOWY

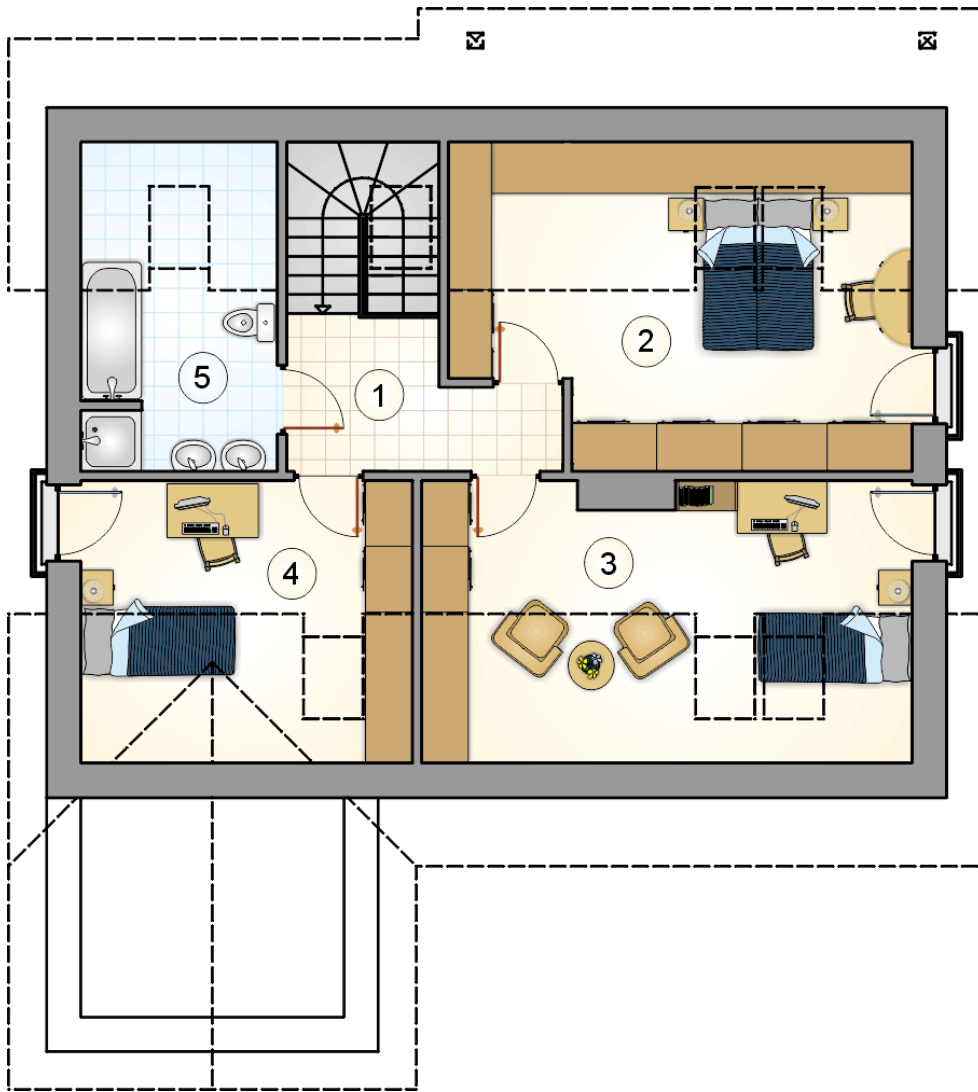
stan surowy	238 982 zł
roboty wykończeniowe	229 665 zł
instalacje	102 943 zł
koszt budowy	571 590 zł

Podane ceny są szacunkowymi cenami netto. Zapytaj o zestawienie materiałów naszego konsultanta na www.studioatrium.pl

RZUT PARTERU [m²]

1	przedsiónek	3,85
2	hall z komunikacją	7,65
3	pokój dzienny z jadalnią	27,25
4	kuchnia	11,40
5	kotłownia	4,60
6	pokój	10,30
7	łazienka	4,25
8	razem	69,30
	garaż	20,70





RZUT PODDASZA

[m²]

1	hall z komunikacją	8,05
2	pokój	13,20
3	pokój	11,65
4	pokój	8,25
5	łazienka	6,45
	razem	47,60