



Roland II

119,95 m²

Dom parterowy z poddaszem użytkowym, przestronnym, częściowo zadaszonym tarasem

min. wymiary działki 19,88 x 18,05 m

pow. netto parteru	87,40 m ²
pow. całkowita	219,65 m ²
pow. zabudowy	112,85 m ²
kubatura brutto	601,80 m ³
wysokość budynku	7,33 m
kąt nachylenia dachu	35°
rodzaj stropu	gęstożebrowy
pow. dachu	173,10 m ²

TECHNOLOGIA

Technologia murowana: Pustak ceramiczny gr. 30 cm + ocieplenie w systemie Termo Organika. Pokrycie dachu dachówką cementową. Drzwi zewnętrzne marki Hörmann.

Do tego projektu możesz wprowadzić zmiany, na które wyrazimy bezpłatną zgodę. Więcej na www.studioatrium.pl

KOSZTY BUDOWY

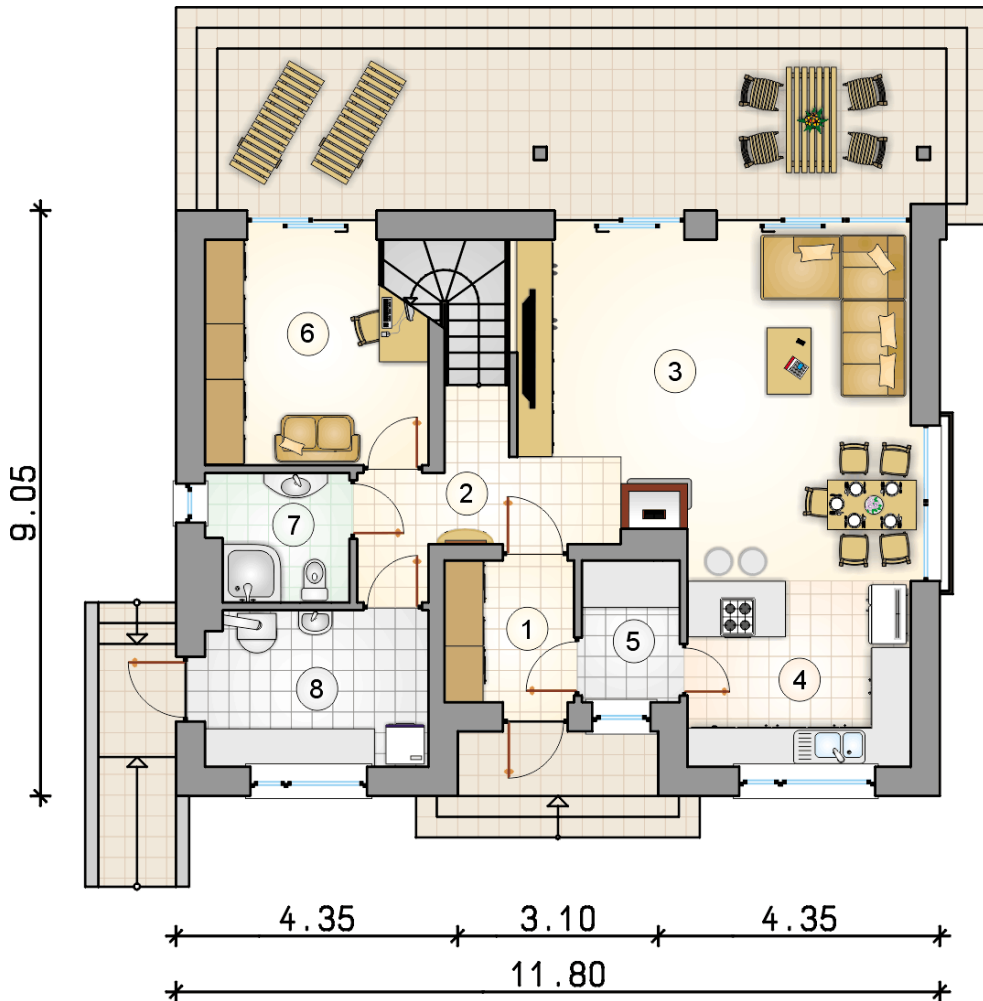
stan surowy	225 680 zł
roboty wykończeniowe	216 882 zł
instalacje	97 213 zł
koszt budowy	539 775 zł

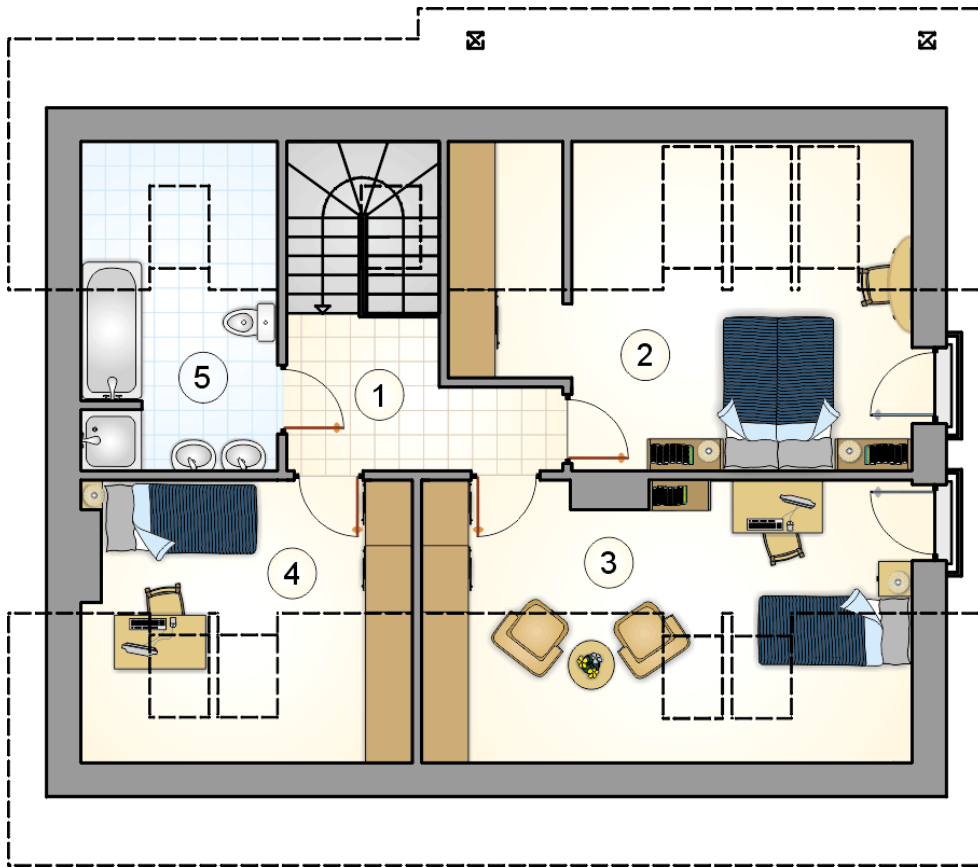
Podane ceny są szacunkowymi cenami netto. Zapytaj o zestawienie materiałów naszego konsultanta na www.studioatrium.pl



RZUT PARTERU

	[m ²]
1 przedsiónek	4,25
2 hall z komunikacją	4,95
3 pokój dzienny z jadalnią	27,15
4 kuchnia	12,65
5 spiżarnia	3,20
6 pokój	11,10
7 łazienka	4,05
8 kotłownia	8,10
razem	75,45





RZUT PODDASZA

[m²]

1	hall z komunikacją	5,75
2	pokój z garderobą	13,00
3	pokój	11,60
4	pokój	7,80
5	łazienka	6,35
0	razem	44,50