



# Roland II

## 119,95 m<sup>2</sup>

Dom parterowy z poddaszem użytkowym, przestronnym, częściowo zadaszonym tarasem

min. wymiary działki 19,88 x 18,05 m

pow. netto parteru	87,40 m <sup>2</sup>
pow. całkowita	219,65 m <sup>2</sup>
pow. zabudowy	112,85 m <sup>2</sup>
kubatura brutto	601,80 m <sup>3</sup>
wysokość budynku	7,33 m
kąt nachylenia dachu	35°
rodzaj stropu	gęstożebrowy
pow. dachu	173,10 m <sup>2</sup>

### TECHNOLOGIA

Technologia murowana: Pustak ceramiczny gr. 30 cm + ocieplenie w systemie Termo Organika. Pokrycie dachu dachówką cementową. Drzwi zewnętrzne marki Hörmann.

Do tego projektu możesz wprowadzić zmiany, na które wyrazimy bezpłatną zgodę. Więcej na [www.studioatrium.pl](http://www.studioatrium.pl)

### KOSZTY BUDOWY

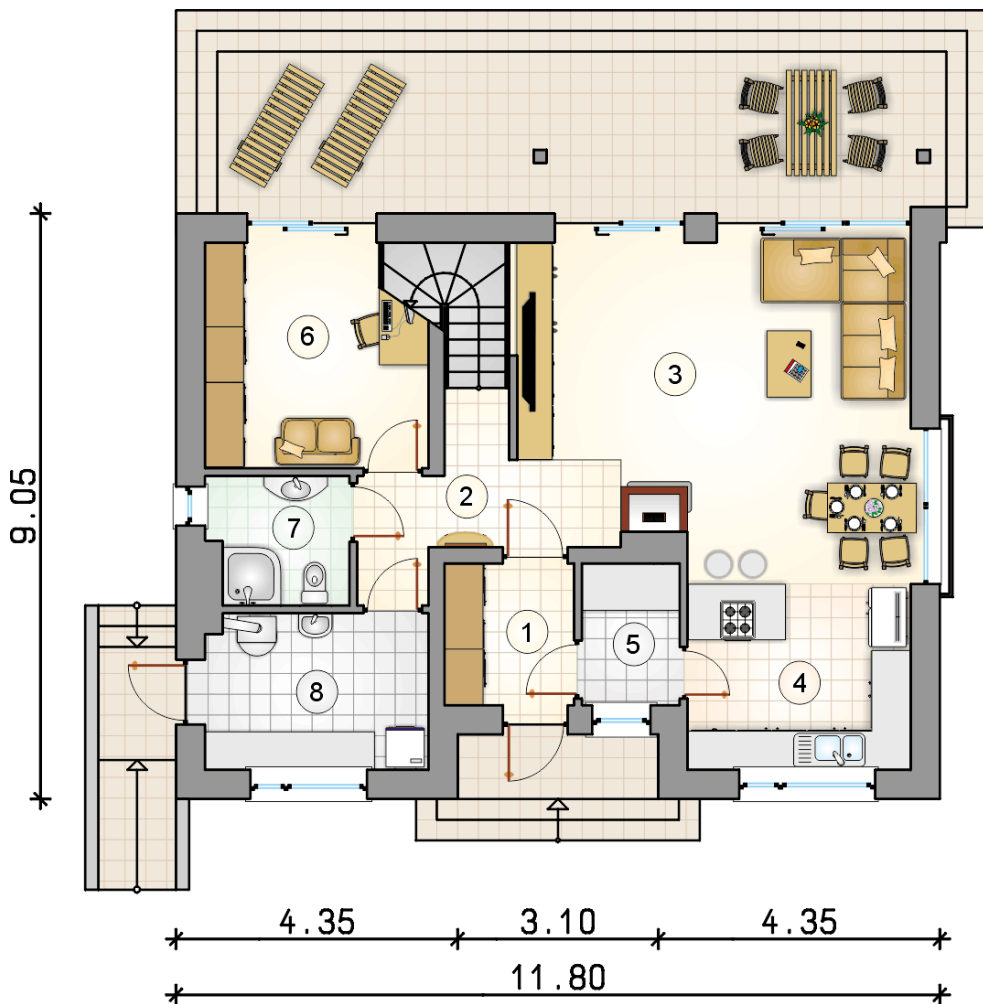
stan surowy	225 680 zł
roboty wykończeniowe	216 882 zł
instalacje	97 213 zł
koszt budowy	539 775 zł

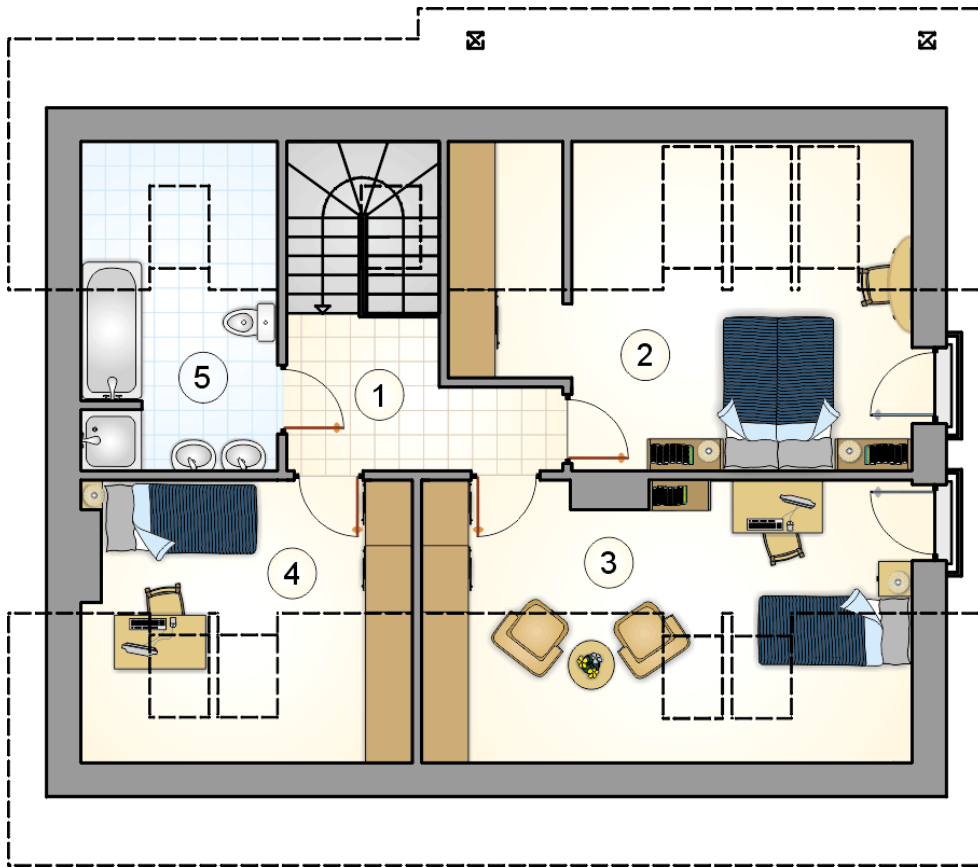
Podane ceny są szacunkowymi cenami netto. Zapytaj o zestawienie materiałów naszego konsultanta na [www.studioatrium.pl](http://www.studioatrium.pl)



### RZUT PARTERU

	[m <sup>2</sup> ]
1 przedsionek	4,25
2 hall z komunikacją	4,95
3 pokój dzienny z jadalnią	27,15
4 kuchnia	12,65
5 spiżarnia	3,20
6 pokój	11,10
7 łazienka	4,05
8 kotłownia	8,10
<b>razem</b>	<b>75,45</b>





RZUT PODDASZA

[m<sup>2</sup>]

1	hall z komunikacją	5,75
2	pokój z garderobą	13,00
3	pokój	11,60
4	pokój	7,80
5	łazienka	6,35
0	<b>razem</b>	<b>44,50</b>